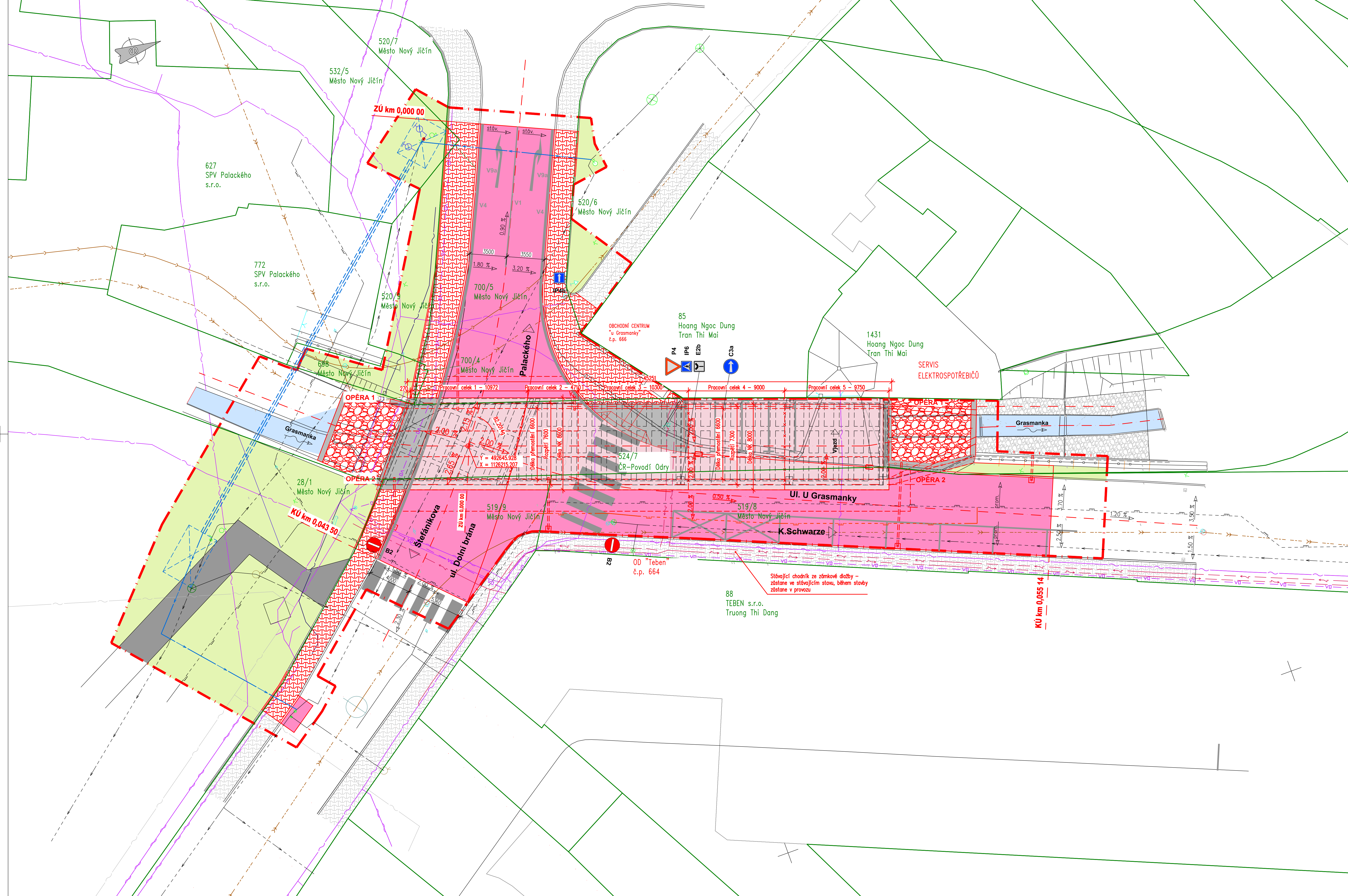


KOORDINAČNÍ SITUAČNÍ VÝKRES 1:150



LEGENDA

STÁVAJÍCÍ SÍTĚ:

- Podzemní sdělovací kabel - Cetin
- Podzemní nefunkčních sdělovací kabel - Cetin
- Podzemní vedení NN - ČEZ Distribuce
- Podzemní sdělovací kabel - Telco Pro Services
- Podzemní STL plynovod - Gasnet
- Podzemní optický kabel - T-Mobile
- Veřejné osvětlení - Město Jičín
- Kanalizace jednotná - SmVak
- Vodovod- SmVak

PŘELOŽKY IS:

- S0 301 - Přeložka vodovodu
- S0 501 - Přeložka STL plynovodu

SITUACE:

- Stávající stav
- Nový stav
- Hranice parcel
- Obvod stavby

OBJEKTY:

- 001 Demolice mostu Dolní Brána
- 201 Most Dolní Brána
- 301 Přeložka vodovodu
- 501 Přeložka STL plynovodu

PLOCHY:

- Vozovka mimo most, obrus ACO
- Vozovka na mostě, obrus ACO
- Ohumusování a osetí travou
- Beton - římsy
- Zpevnění - stávající kámen do betonu
- Zpevnění - nový kámen do betonu
- Zpevnění - stávající zámková dlažba
- Zpevnění - nová zámková dlažba
- Vodní plocha
- Betonové panely - odstranění a zpětná pokládka

Investor:

Město Nový Jičín
Masarykovo náměstí 1/1
741 01 Nový Jičín
IČO: 00298212 DIČ: CZ00298212

C

PDPS

Zodp. projektant: Ing. Milan Sedláč <i>Sedláč</i>	Kontrolovat: Ing. David Mičák <i>Mi</i>	Zhotovitel dokumentace: MIDAKON Na Návsi 18/4, Brno, 620 00 IČO: 089 27 677, DIČ: CZ089 27 677 email: midakon@midakon.cz
Vypracoval: Ing. Milan Sedláč <i>Sedláč</i>		
Investor: Město Nový Jičín	Stupeň: PDPS	Datum: 11/2024
Místo: Nový Jičín	Počet A4: 10A4	
Akce: M203 Most Dolní Brána - U Grasmanky		Měřítko: 1:150
		Číslo zakázky: 2314
Název: KOORDINAČNÍ SITUAČNÍ VÝKRES		Č. výkresu: C.3