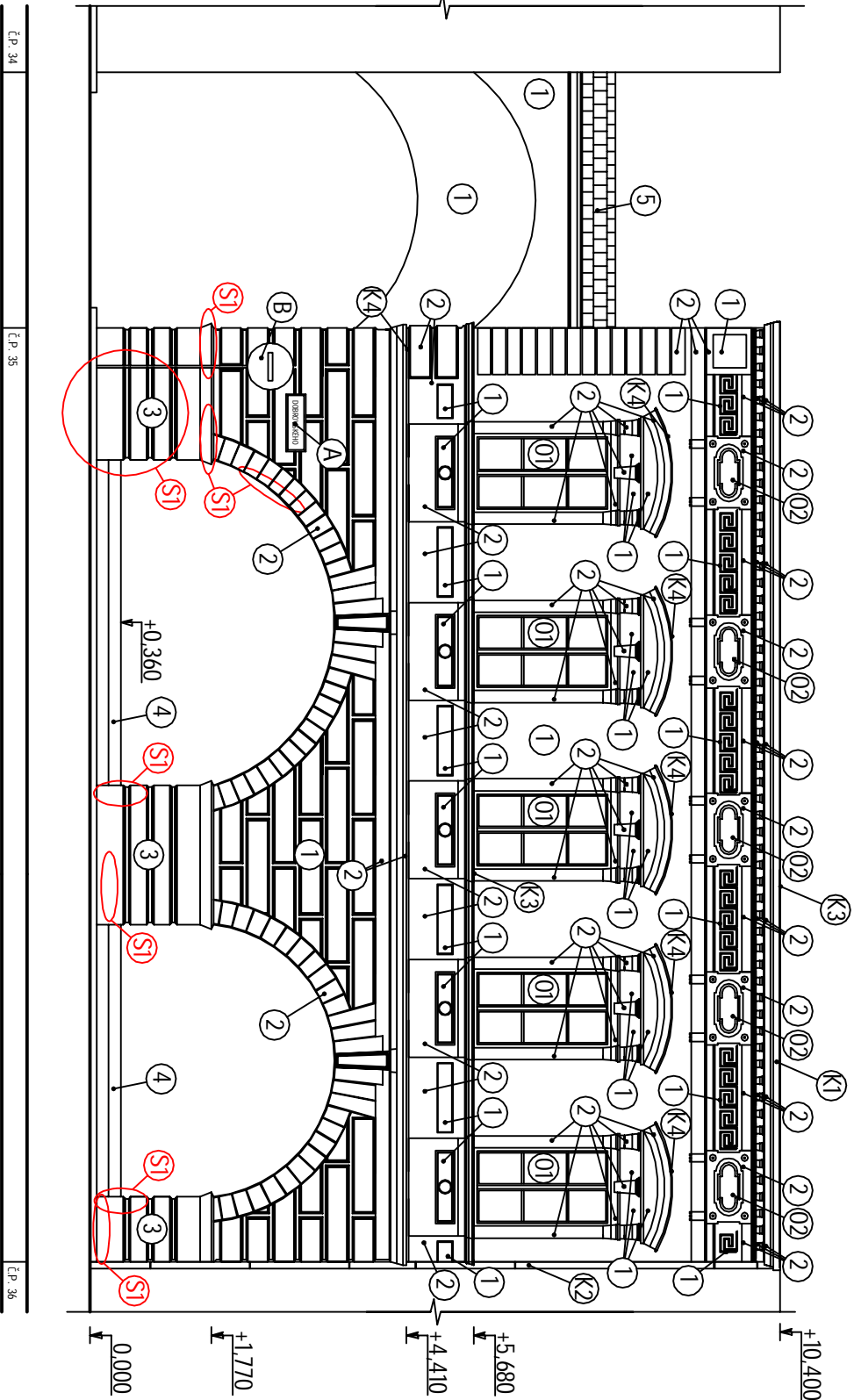


POHLED B-B´ - FASÁDA BUDOVY Č.P. 35/1 Z UL. DOBROVSKÉHO



LEGENDA ZNAČENÍ

- ① NUTNÁ OPRAVA OMÍTKY
- PAROPROPUSTNÝ PŘEDNÁSTRÍK
- OMÍTKOVÝ TMEL
- NÁTĚR DLE POPISU

- ① NOVÝ FASÁDNÍ NÁTĚR, BARVA BÉŽOVÁ, ODSTÍN DLE POŽADAVKU INVESTORA
- ② NOVÝ FASÁDNÍ NÁTĚR, BARVA BÉŽOVÁ, ODSTÍN DLE POŽADAVKU INVESTORA
- ③ NOVÝ FASÁDNÍ NÁTĚR, BARVA ŠEDÁ, ODSTÍN DLE POŽADAVKU INVESTORA
- ④ STÁVAJÍCÍ KAMENNÉ SCHODIŠTĚ
- ⑤ STÁVAJÍCÍ KERAMICKÁ STŘEŠNÍ KRYTINA - PÁLENÁ TAŠKA
- ⑥ STÁVAJÍCÍ ZNAČENÍ - NÁZEV ULICE
- ⑦ STÁVAJÍCÍ DOPRAVNÍ ZNAČENÍ - B2
- ⑧ NOVÝ STŘEŠNÍ ŽLAB (VČ. PŘÍSLUŠENSTVÍ) Z POZINKOVANÉHO PLECHU Ø 150 mm, D. 26 330 mm, OPATŘEN NÁTĚREM VIZ BOD 2
- ⑨ NOVÝ SVOD DEŠŤOVÉ ODPADNÍ VODY (VČ. PŘÍSLUŠENSTVÍ) Z POZINKOVANÉHO PLECHU Ø 125 mm, D. 10 200 mm, OPATŘEN NÁTĚREM VIZ BOD 1
- ⑩ NOVÉ OPLECHOVÁNÍ ŘÍMSY Z POZINKOVANÉHO PLECHU, D. 14 300 mm, r.š. 250 mm, 2 ks
- ⑪ NOVÝ HROTOVÝ SYSTÉM PROTI SEDÁNÍ PTACTVA - MIMO PROSTOR PARAPETU, D. 2 000 mm, r.š. 250 mm, 6 ks
- ⑫ NOVÉ OPLECHOVÁNÍ NADOKENNÍ ŘÍMSY Z POZINKOVANÉHO PLECHU, D. 2 000 mm, r.š. 250 mm, 5 ks
- ⑬ NOVÝ HROTOVÝ SYSTÉM PROTI SEDÁNÍ PTACTVA, D. 2 000 mm, r.š. 250 mm, 5 ks
- ⑭ NOVÉ OKNO DŘEVĚNÉ HNĚDÉ JEDNODUCHÉ DVOUKŘÍDLÉ ŠESTITABULOVÉ
- ⑮ STÁVAJÍCÍ OKNO DŘEVĚNÉ HNĚDÉ

POZNÁMKA:

BUDOU ZACHOVÁVANY OKRASNÉ PRVKY FASÁDY A OPATŘENY NOVÝM NÁTĚREM
NAPAJENÍ SVODNÉHO POTRUBÍ DEŠŤOVÝCH ODPADNÍCH VOD NA LEŽATÉ POTRUBÍ BUDE PŘES LAPAČ
STŘEŠNÍCH SPLAVENIN - HL600-DN150, Ø 150 mm, 1 ks

VYPRACOVAL	PROJEKTANT	ZODPOVĚDNÝ PROJEKTANT	Ing. JAN STUCHLIK Kozina 520, 742 66 Štamberk Telefon : 734 547 346 e-mail : softy@seznam.cz IČ : 76618668	
PETR MIKOLÁŠ	ING. JAN STUCHLIK	ING. TOMAŠ BRÜCKNER		
Studie		Pod		
INVESTOR ZAKÁZKY: Město Nový Jičín, Masarykovo nám. 1/1, 74101 Nový Jičín				
NÁZEV ZAKÁZKY (DÍLO):				
OPRAVA FASÁDY DOMU NA UL. DOBROVSKÉHO A UL. K ŠATLAVĚ, ČP. 35/1				
ČÁST DOKUMENTACE			DATUM	srpen 2018
C. SITUAČNÍ VÝKRESY			FORMÁT	2x44
			MĚŘÍTKO	1 : 100
STUPEŇ :			PARÉ :	
DSP				
DOKUMENT (VÝKRES)			VÝKRES č.:	103
POHLED B-B' - FASÁDA BUDOVY Č.P. 35/1 Z UL. DOBROVSKÉHO				

