

OPRAVA KAMENNÉHO DIVADLA NA SKALKÁCH - MOBILIÁŘ

KULATÝ STŮL 2 ks

Materiál: dubové dřevo (desky/hranoly)

Rozměry: průměr kruhu 80 cm, tloušťka 8 cm, výška od země cca 70 cm

Instalace bude provedena napevno na stávající pařez modřínu, který bude tvořit nohu stolu.

Deska stolu bude složena slepením desek/hranolů, povrch bude ohoblován, hrany zaoblené. Dřevo bude ošetřeno impregnací proti houbám, škůdcům, UV záření.

Jeden ze stolů bude opatřen šachovnicí (herní plochou) na hraní šachů či dámy. Obrázek šachovnice lze do dřeva vypálit.

LAVIČKY 12 ks

Materiál: železobetonová patka, dubové hranoly 200/400 cm x 15 cm x 8 cm

Rozměry: 2 ks - 200 cm délka, 10 ks - 400 cm délka, šířka 32 cm (z dvojitého hranolu),

výška sedu 1. terasa 30 cm (pro děti), 2. a 3. terasa 35 – 38 cm

Instalace sedáku z dubových hranolů bude provedena u 4 m laviček na 3 patky, u 2 m laviček na 2 patky.

Dubové hranoly budou hoblované, se zaoblenými hranami a ošetřeny impregnací proti houbám, škůdcům, UV záření.

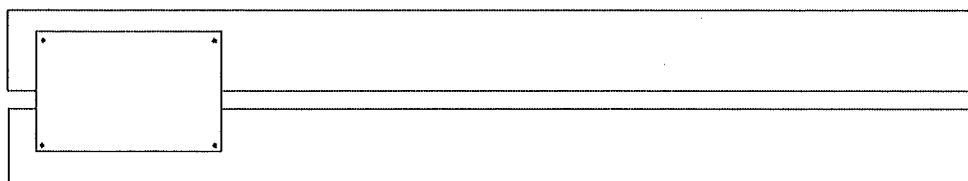
CEDULKY NA LAVICÍCH s citáty 12 ks

Materiál: kartáčovaný nerez

Rozměry: 28 x 20 cm (nebo A4), tloušťka 1,5 mm

Instalace: cedulky budou shora namontovány na lavičkách, zapuštěny do dřeva, přichyceny v každém rohu.

Náčrt umístění cedulky:



Příklady citátů na cedulky na lavicích:

„Šťasten být neumíš, protože po tom, co nemáš, se ženeš, a co máš, na to zapomínáš.“ — William Shakespeare

„To nejkrásnější na světě nejsou věci, nýbrž chvíle, okamžiky, nezachytitelné vteřiny.“ — Karel Čapek

Už s chmurným mírem vchází chmurný den

a samo slunce těžkou hlavu skrývá.

Jen zprostit toho, kdo je nevinný

a trestat provinilé ještě zbývá.

Však věčně bude srdce jít znova

žal Juliin a bolest Romeova.

INFORMAČNÍ TABULE (autor Prof. Ing. Ívar Otruba CSc.)

Materiál: dub

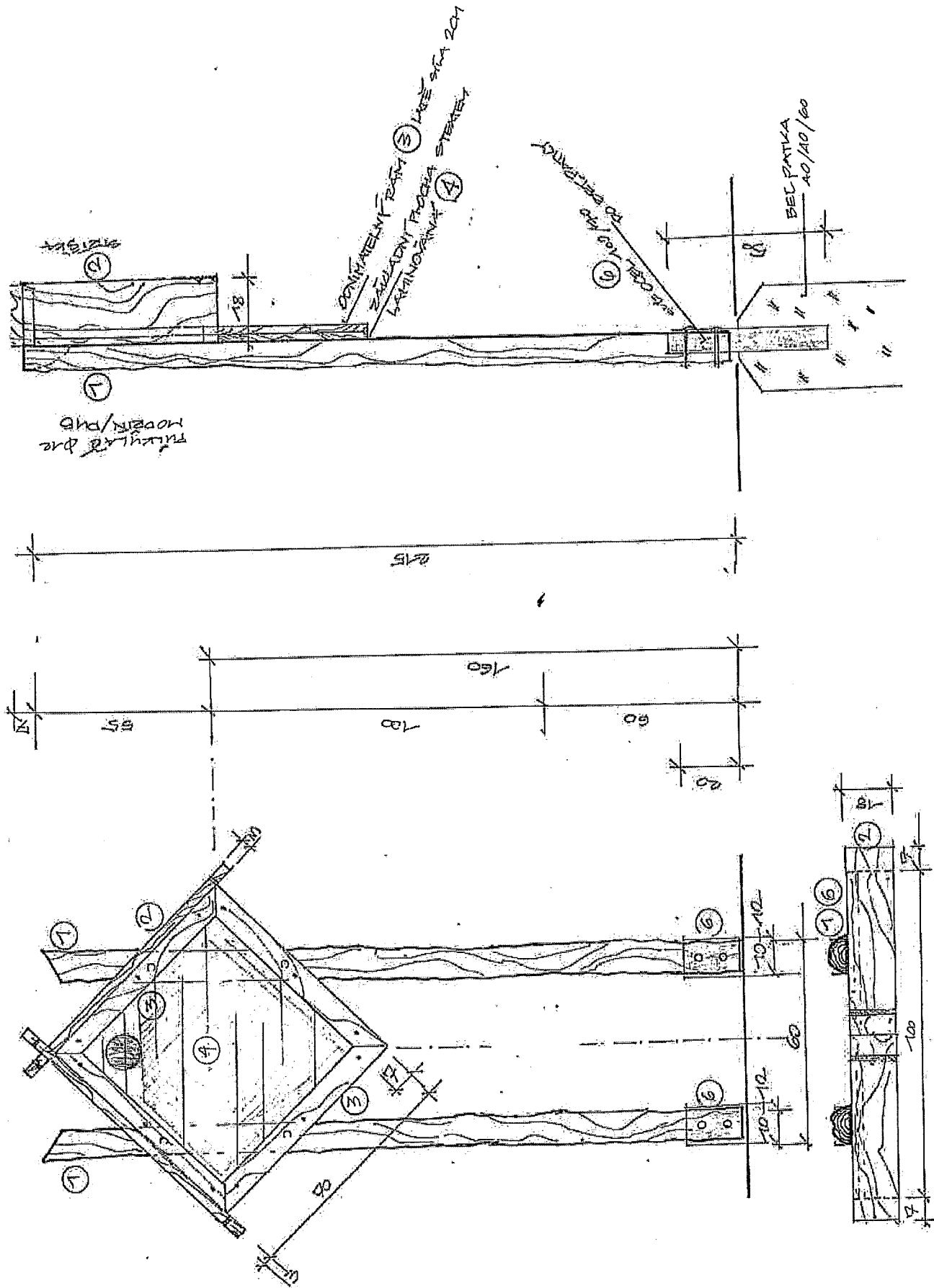
Viz. níže detailní nákres

Obsahem dřevěné informační tabule by měla být stručná historie kamenného divadla v jedné části a v druhé části bezpečnostní a provozní informace.

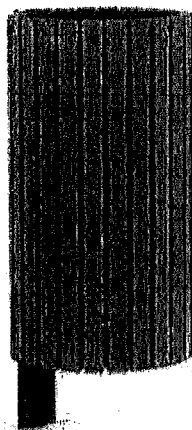
ODPADKOVÝ KOŠ

Viz. níže detailní nákres

INFORMAČNI TABULE



ODPADKOVÝ KOŠ



Hmotnost: 21,9 kg

Objem vnitřní nádoby: 50 l

Konstrukce:

Noha z ocelového jeklu 80 × 40 mm. Všechny kovové díly žárově zinkovány nebo lakovány fasádní vypalovanou barvou dle vzorníku RAL na žárový zinek.

Vnitřní nádoba z ocelového zinkovaného plechu.

Plášť koše:

Dřevěné latě 40×20 mm ošetřené olejovou lazurou dle vzorníku (odstín dub)

UKOTVENÍ KOŠE

