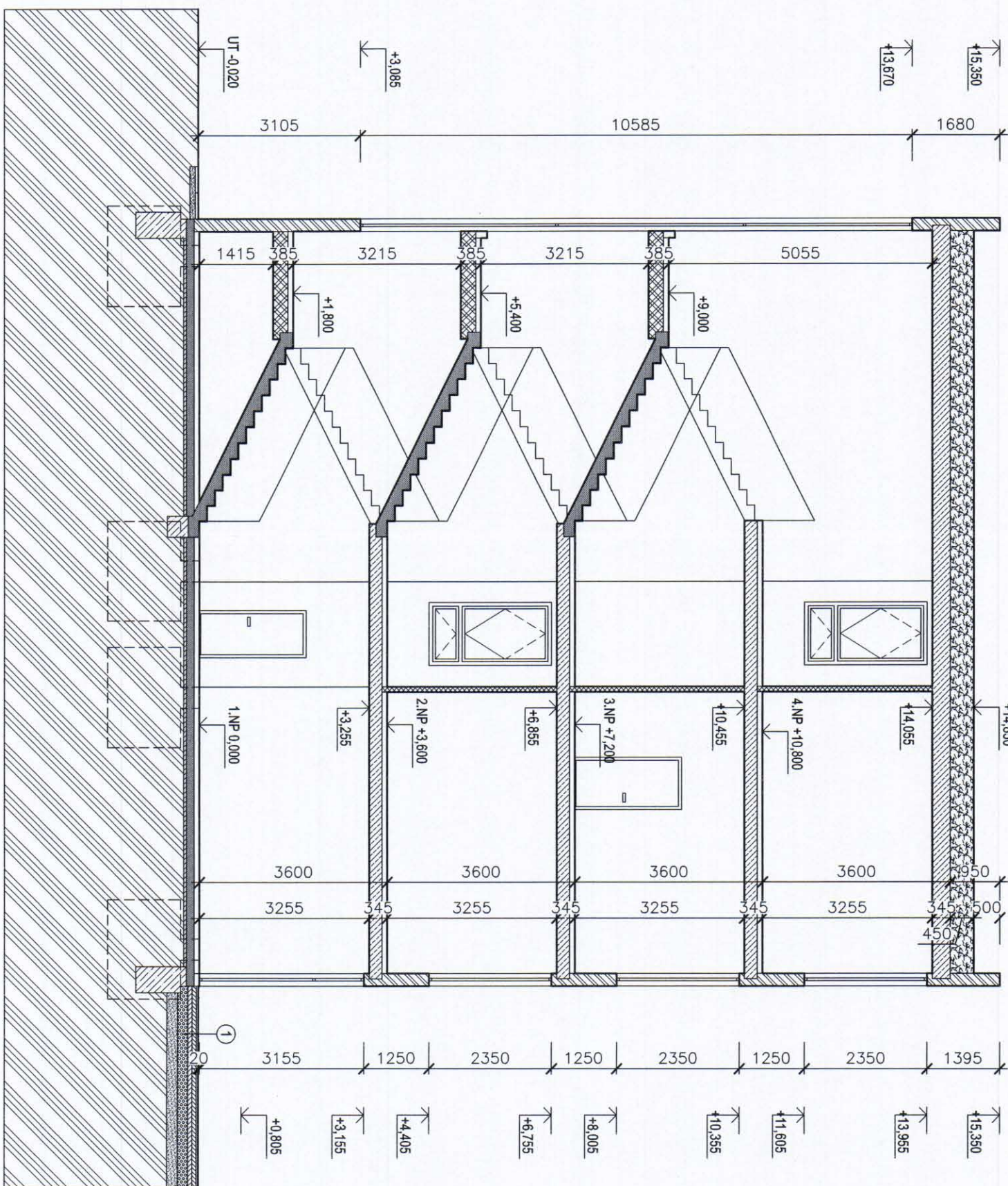


ŘEZ A-A (STÁVAJÍCÍ STAV)



LEGENDA MATERIÁLŮ

	ZDVO TL 240 MM Z PREFABRIKOVANÝCH STĚNOVÝCH PANELŮ
	PŘÍČKY TL 100 MM
	STROPNÍ KONSTRUKCE Z PREFABRIKOVANÝCH ŽB PANELŮ
	PREFABRIKOVANÝ ŽB PANEL PODESTY SCHODIŠTĚ
	PROSTÝ BETON
	ŽELEZOBETON
	PODKLADNÍ BETON
	SPÁDOVÝ NÁSYP ZE ŠKVÁRY
	TERÉN

POZNÁMKA 1

① - STÁVAJÍCÍ SKLADBA SHORA: ASFALTOVÝ BETON LOŽNÍ / PODKLADNÍ, MECHANICKY ZPEVNĚNÉ KAMENIVO, HUTNĚNÝ PODSYP - ŠTĚRKODRT FR. 0-63 MM

POZNÁMKA 2

- PROJEKTOVÁ DOKUMENTACE JE CHARAKTERU PRO STAVEBNÍ POVOLENÍ, V PŘÍPADĚ POTŘEBY SI ZHOTOVITEL ZAJISTÍ DOPRACOVÁNÍ PROJEKTOVÉ DOKUMENTACE PRO PROVÁDĚNÍ STAVBY

Zodpovědný projektant:	Projektant:	Vypracoval:	Endum CZ s.r.o.
Ing. Pavel Vývoda	Ing. Pavel Vývoda	Jan Nevřivý	Dělnická 336
Místo stavby:	Suvorovova 1854/152, 741 01 Nový Jičín (parc. č. st. 1465)		742 72 Mořkov
Katastr. území:	Nový Jičín - Dolní Předměstí (707465)		IČ: 03652024
Investor:	Město Nový Jičín, Masarykovo nám. 1/1, 741 01 Nový Jičín		E-mail: info@endum.cz
Název stavby:	REVITALIZACE ADMINISTRATIVNÍ BUDOVY, NOVÝ JIČÍN č.p. 1854		
Druh projektu:	REKONSTRUKCE - ZATEPLENÍ A VÝMĚNA OKEN		
Název výkresu:	ŘEZ A-A STÁVAJÍCÍ STAV		Číslo výkresu: D.1.1.6