

**Návrh čištění a částečných oprav teracové fasády na rohu Masarykova  
náměstí č.23 a ul. Dobrovského č.2 v Novém Jičíně.**

1. Technická zpráva
  - Popis současného stavu
  - Zhodnocení a návrh postupu čištění a opravy teracové fasády
2. Fotodokumentace
  - Dokumentace zašpinění, poškozených částí apod.



©

**Vypracoval  
Vítězslav Orel  
Únor 2023**

**E-mail: [kamen.orel@seznam.cz](mailto:kamen.orel@seznam.cz)**

**tel : 776 113 443**

**KAMENICKÁ  
DÍLNA  
OREL VÍTEZSLAV**

Liptáňské , nám. 878 , Ostrava - Poruba , 708 00 ● provozovna: Stará Ves n.O.č. 646 , Stará Ves n. Ondřejnicí , 739 23

## 1. Technická zpráva

### Popis současného stavu

Fasáda posuzované stavby je zhotovena z natahovaného vymývaného teracca s ozdobnými lemy a prvky zdobného dekoru. Tyto detaily byly zasekávány a opracovávány dá se říct kamenickým způsobem. Takže pěkná řemeslná práce.

Ted' už fasáda dosáhla značných změn, co se týče zašpinění, vzniku trhlin, nevhodných stavebních zásahů, ale také ubitých hran a rohů a v neposlední řadě také barevných nátěrů a skvrn.

Nejvíce znečištěná je fasáda z Masarykova náměstí. Její dosti tmavá barva mi připadá, že je přetřena nějakou barvou a ne zašpiněna klasicky atmosférickým znečištěním.

Fasáda z ul. Dobrovského je zhotovena historicky později a proto je znečištěna pouze atmosférickým znečištěním a běžným provozem. Tato fasáda má ale za to více nevhodných stavebních zásahů (viz foto).

Vznik trhlin je většinou ve spodní části soklů, což je zapříčiněno nasákavostí, vysušením, promrznutím a proděláním více procesů fyzikálních vlivů, než ve vrchní části fasády.

### Zhodnocení a návrh postupu čištění a opravy teraccové fasády

Technologický postup prací :

#### **A. Odstranění nevhodných stavebních úprav**

( Vysekání cementových, betonových a omítkových výplní, očištění cementových postřiků na teraccu a zasekání nevhodných cihlových a betonových vysprávek pro přípravu podkladu pro teraccové vysprávký).

#### **B. Odstranění barev**

( Odstranění barev pomocí odstraňovačů, zábalů, případně opískování povrchu).

#### **C. Injektáž trhlin**

(Vyplnění dutých míst prasklin, zafixování trhlin akrylátovou pryskyřicí, navrtání hloubkové injektáže s přichycením k pevnému zdivu, retuš prasklin).

#### **D. Čištění fasády**

( Očištění horkovodní tlakovou vodou s možností přidání chemie, případně očištění, nebo dočištění pískováním křemičitým pískem )

#### **E. Doplnění chybějících ploch teracca**

( Příprava podkladů pod nově natažené teracco tzn. zpevnění povrchu, stavební příprava, případně zpevnění nerez armováním, penetrace povrchu aj. Vypracování teraccové směsi se stejnou strukturou, zrnitostí a podobné barevnosti. Natažení nového teracca, úprava struktury povrchu, dopracování ozdobných lemů, zkrápění vodou apod.).

**F. Oprava ubitých hran a rohů**

( Zhotovení podkladu, navrtání rohových armatur, vlepení armatury, natažení teracca, dopracování ozdobných lemů, úprava struktury, zkrápění vodou ).

**G. Barevná retuš**

Lokální dobarvení doplněných ploch, rohů, hran nebo trhlin.

**H. Hydrofóbní nátěr, případně nátěr antigrafiti**

( Konzervace povrchu nátěrem proti vodě nebo fasádním hydrokrémem /nemění vzhled , ani povrch/, případně nátěrem proti grafity).

**2. Fotodokumentace**



Pohled na posuzovanou stavbu – roh Masarykova náměstí č. 23  
( V pohledu teracové patky, v loubí teracová fasáda)



Pohled na posuzovanou stavbu – roh Masarykova náměstí č.23 a Dobrovského č.2  
( Pohled z ul. Dobrovského )



Pohled na posuzovanou stavbu – ul. Dobrovského č.2( Teraccová fasáda )





Pohled na posuzovanou stavbu – ul. Dobrovského č.2  
( Teraccová fasáda – zaoblení vrchního pohledu )

Dokumentace zašpinění, poškozených částí fasády apod.



Silně znečištěná fasáda

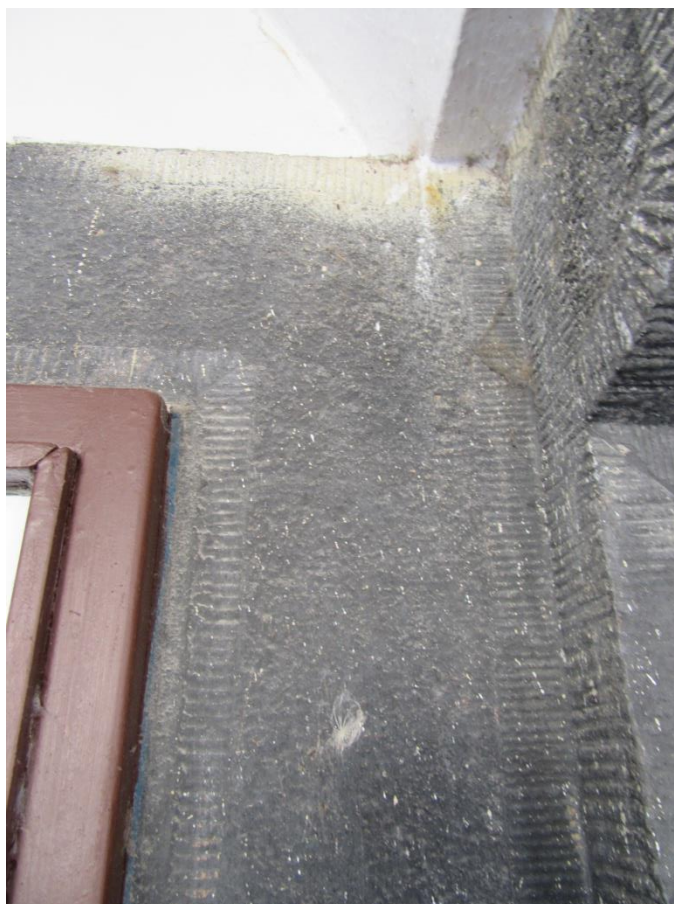


Ukázka provedených vzorků po očištění – doložení původní barevnosti fasády



Dekoratívny prvky fasády





Ozdobné dekoratívni lemování fasády (silné znečištění)  
Znečištění barvami



Znečištění barvami (vlevo očištěn vzorek barevnosti dekoru a lem



Znečištění barvami



Praskliny





Praskliny jsou na více místech fasády





Praskliny na soklech podloubí

Nevhodné stavební úpravy



Dozdění omítkou místo teracca







Dozdění omítkou místo teracca



Aj...



Ubité hrany a rohy



A více..

