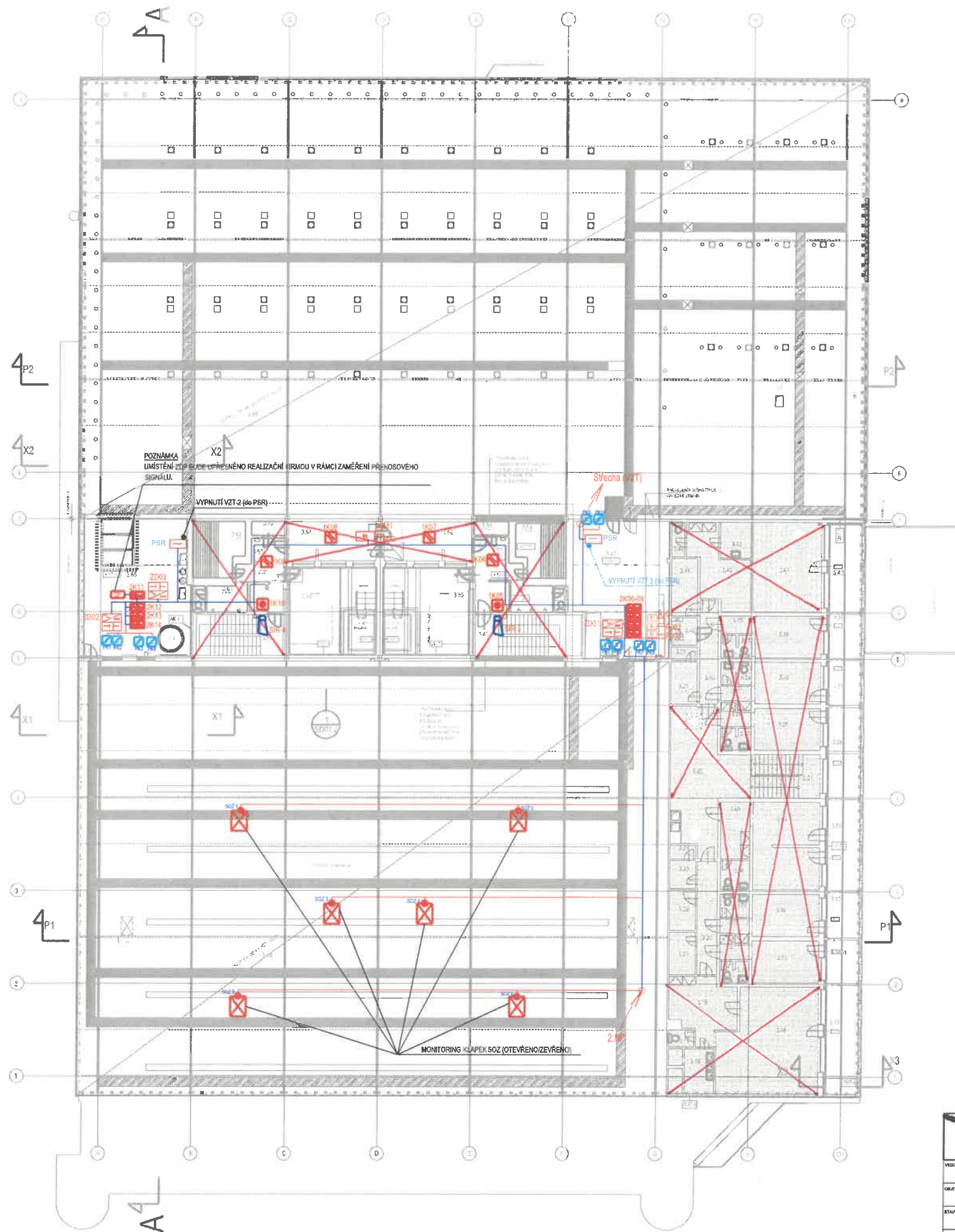


3.NP

MIŠTNOŠTI VYTÁPĚNÍ ROZVODEM ÚT



ČÍSLO	POPIS	POLOŽKA
1.01	SCHODIŠTĚ	125,72
1.02	CHODBA	34,09
1.03	PŘEDŠÍV	7,74
1.04	POKOJ	47,02
1.05	LODŽIE	11,52
1.06	WC + LAZĚŇ	5,60
1.07	PŘEDŠÍV	2,50
1.08	POKOJ	11,85
1.09	WC + LAZĚŇ	2,30
1.10	LODŽIE	8,97
1.11	POKOJ	2,91
1.12	WC + LAZĚŇ	11,93
1.13	LODŽIE	2,87
1.14	CHODBA	5,31
1.15	POKOJ	12,31
1.16	POKOJ	41,80
1.17	LODŽIE	14,25
1.18	LAZĚŇ	8,31
1.19	WC	1,96
1.20	CHODBA	8,63
1.21	POKOJ	4,70
1.22	POKOJ	5,97
1.23	POKOJ	5,77
1.24	POKOJ	1,50
1.25	PŘEDŠÍV	4,80
1.26	POKOJ	11,54
1.27	WC + LAZĚŇ	2,83
1.28	LODŽIE	12,02
1.29	SKLAD	4,20
1.30	POKOJ	6,30
1.31	PŘEDŠÍV	4,41
1.32	POKOJ	11,60
1.33	LODŽIE	5,91
1.34	WC + LAZĚŇ	2,96
1.35	PŘEDŠÍV	2,25
1.36	POKOJ	11,61
1.37	LODŽIE	5,85
1.38	WC + LAZĚŇ	2,80
1.39	SKLAD	14,75
1.40	POKOJ	25,69
1.41	LODŽIE	11,50
1.42	LAZĚŇ	4,93
1.43	WC	3,30
1.44	CHODBA	5,00
1.45	PROSTOR NAD BAZÉNOVOU HALOU	15,60
1.46	PROSTOR NAD SPORTOVNÍM STADIÓNEM	103,41
1.47	SCHODIŠTĚ	16,11
1.48	CHODBA - MUŽI	11,52
1.49	CHODBA - ŽENY	4,24
1.50	WC - MUŽI	1,51
1.51	WC - ŽENY	1,51
1.52	SAUNA - MUŽI	10,53
1.53	SAUNA - ŽENY	1,97
1.54	VENKOVNÍ OCHLAZOVNÁ - MUŽI	7,93
1.55	VENKOVNÍ OCHLAZOVNÁ - ŽENY	14,10
1.56	VENKOVNÍ OCHLAZOVNÁ - ŽENY	22,89
1.57	CHODBA - ŽENY	10,65
1.58	WC - ŽENY	1,45
1.59	SAUNA - ŽENY	4,59
1.60	VENKOVNÍ OCHLAZOVNÁ - ŽENY	11,83
1.61	SAUNA - ŽENY	4,95
1.62	VENKOVNÍ OCHLAZOVNÁ - ŽENY	14,83
1.63	SAUNA - ŽENY	4,38
1.64	VENKOVNÍ OCHLAZOVNÁ - ŽENY	14,83
1.65	PROSTOR NAD BAZÉNOVOU HALOU	15,60

- LEGENDA EPS:**
- ÚSTŘEDNA EPS
 - OBLIČOVNÉ POLE PO
 - KLÍČOVÝ TREZOR
 - TLAČKOVÝ HLÁSIČ S ISOLÁTOREM
 - OPTICKO KOUŘOVÝ HLÁSIČ
 - TEPELNÝ HLÁSIČ
 - KOPPLER - 12 VÝSTUPŮ
 - KOPPLER - 4 VÝSTUPY VÝSTUPY
 - ZAŘÍZENÍ DÁL KOVÉHO PŘENOSU
 - ZÁBLISKOVÝ MAJÁK
 - AKUSTICKÉ SIGNALIZAČNÍ ZAŘÍZENÍ
 - ZÁLOHOVÁNÝ NAPÁJECÍ ZDROJ ZAVSA
 - AKUMULÁTOR
 - EPS - VSTUPNÍ VÝSTUPNÍ JEDNOTKA 20V
 - EPS - LINEÁRNÍ HLÁSIČ-PŘÍJMAČ
 - EPS - LINEÁRNÍ HLÁSIČ-ŘÍDÍČI JEDNOTKA
 - EPS - LINEÁRNÍ HLÁSIČ-ODRAZOVÉ SKLA
 - EPS - ROZVODOVÁ KRABICE
 - EPS - PŘÍRŮŽNÍ MAGNET
 - KABELOVÁ TRASA BEZ FUNKČNÍ SCHOPIKOSTI
 - KABEL TRASA S FUNKČNÍ SCHOPIKOSTI
 - POŘÁDÍ HLÁSIČEKOPPLERU NA KRUHOVÉ Lince ČÍSLO KRUHOVÉ LNKY

POZNÁMKA
 - ROZVODY K HLÁSIČŮM EPS NAMÁŘENY KABELEM ŽÁDÁJÍ BEZ FUNKČNÍ SCHOPIKOSTI PŘI POŽÁRU S TRNOU REAKCÍ NA OHŔV 820V s1 40
 - ROZVODY EPS K OHLAŠOVACÍM ZAŘÍZENÍM NAMÁŘENY KABELEM S FUNKČNÍ SCHOPIKOSTI PŘI POŽÁRU 1x2x0,8; 2x2x0,8; 4x2x0,8; 10x2x0,8 o 3x1,5 s TRNOU REAKCÍ NA OHŔV 820V s1 40
 - KABELY JSOU UMÍSTĚNY V PŘÍMÉM ÚBĚHU NA PROCHÝTACÍCH A V ELEKTRO-INSTALAČNÍCH ZÁBRANĚCH A TRUBKÁCH A POŽÁRNĚ-ODOLNÉ KABELY NA ODOLNÉ (DŘEVĚNÉ) OCELI. KONSTRUKCE MUSÍ ZAJISTIT STABILNÍ KABELOVÝ ROZVOD NEJEDNĚ PO DOBRU TRŽBU JEJICH POŽÁRNÍ OCHRANOU OCE PŘI AUTOMATICKÉ HLÁŠĚ EPS UMÍSTĚNÉ PŘÍMO NA STŘEŠNÍ KONSTRUKCI NEPŘI NA PODLAŽÍ
 - TLAČKOVÉ HLÁSIČE UMÍSTĚNÉ VE VŠÍ VĚŠTĚ 1,5 m NAD PODLAŽÍ
 - PŘÍMÉ ROZVODY EPS MUSÍ ZAPOVĚDĚT HANDBŮM PRO KONTAKT, UMÍSTĚNÉ DO PRODUKTU A OCHRANU VÝROBNĚ ZAJISTĚNÉ
 - PŘI SOUBĚHU A KŘIŽOVÁNÍ EPS ROZVODŮ S OSTATNÍ EL. INSTAL. MŮŽE DOJÍT KE SŤ 33 2000-5-02.

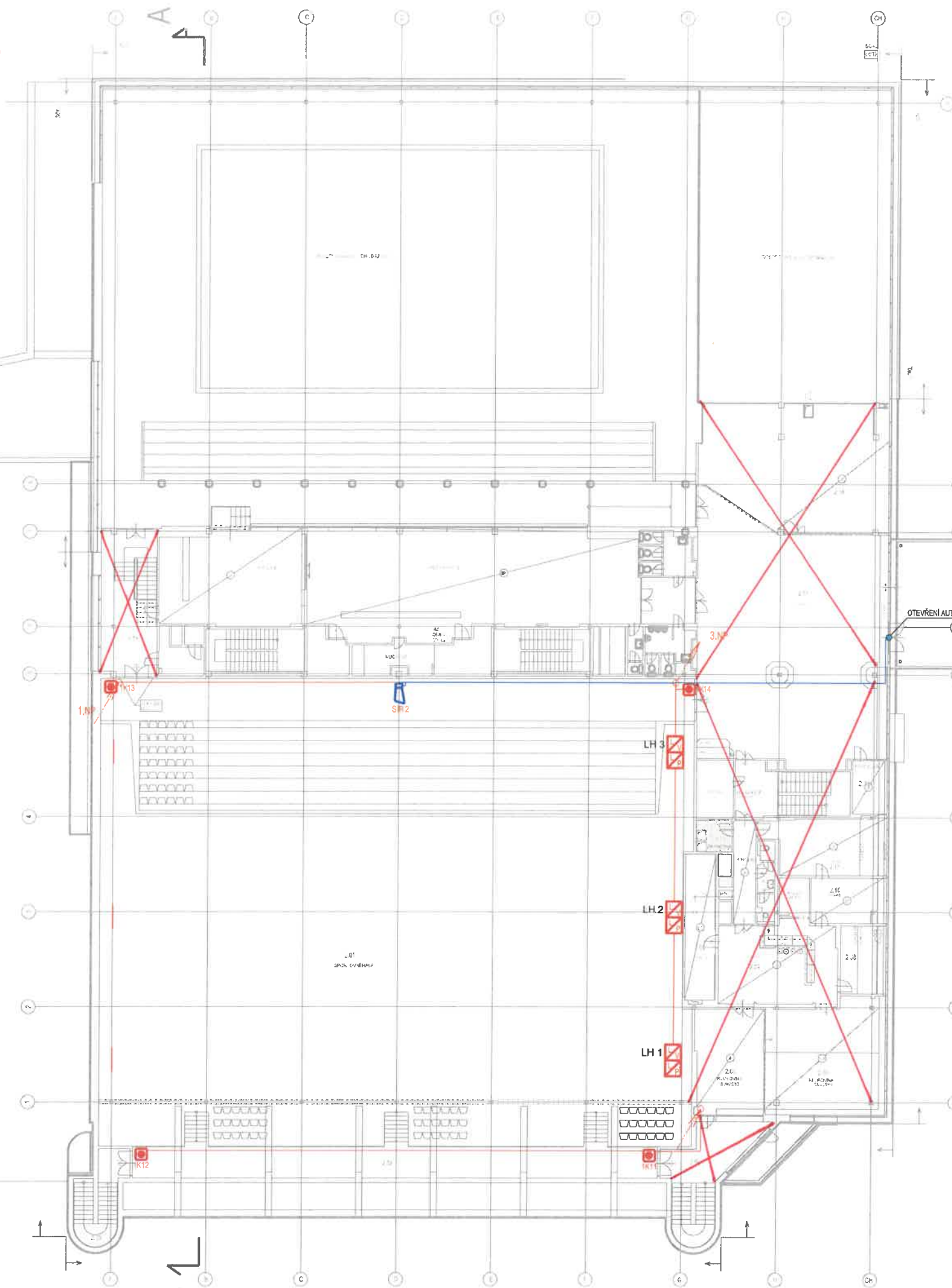
KRYTÝ BAZÉN V NOVÉM JIČÍNĚ		SLABOPROUDÝ SYSTÉM	
ZMĚNOVÁ DOKUMENTACE 30.9.2015		Cube	
VYKONAL PRÁCI Ing. KLHŮFEK Pavel	ZODPOVĚDNÝ PROJEKTANT Ing. KLHŮFEK Pavel	KUPEC Jan	
OBJEDNATEL DIK Jeseník, spol. s r.o., nám. Svobody 678, 780 01 Jeseník	STUPEŇ ADP	DATUM 09/2015	
PROJEKČNÍ SOUHRN 1:150	ČÍSLO VÝKRESU 15DIKJ01	ČÍSLO 05	
EPS - PŮDORYS 3.NP			

2.NP

MIŠTUOSTI VYTÁPĚNÍ ROZVODEM ÚT


LEGENDA EPS:

-  ÚSTŘEDNA EPS
-  OBLASTNÍ POLE PO
-  KLÍČOVÝ TREZOR
-  TLAČKOVÝ HLÁŠČ S ZCULÁTOREM
-  OPTICKO KOUŘOVÝ HLÁŠČ
-  TEPELNÝ HLÁŠČ
-  KOPPLER - 12 VÝSTUPŮ
-  KOPPLER - 4 VÝSTUPŮ VÝSTUPY
-  ZAŘÍZENÍ DALŠOVÉHO PŘENOSU
-  ZÁBLĚSKOVÝ MAJÁK
-  AKUSTICKÉ SIGNALIZAČNÍ ZAŘÍZENÍ
-  ZÁLOHOVÝ NAPÁJECÍ ZDROJ 24V/5A
-  AKUMULÁTOR
-  EPS - VÝSTUPNÉ VÝSTUPNÍ JEDNOTKA 200W
-  EPS - LINEÁRNÍ HLÁŠČ-PŘÍJÍMAČ
-  EPS - LINEÁRNÍ HLÁŠČ-ŘÍDÍCÍ JEDNOTKA
-  EPS - LINEÁRNÍ HLÁŠČ-ODRAZOVÉ SKLO
-  EPS - ROZVODOVÁ KRABICE
-  EPS - PŘÍKROVNÝ MAGNET
-  KABELOVÁ TRASA BEZ FUNKČNÍ SCHOPIVNOSTI
-  KABEL TRASA S FUNKČNÍ SCHOPIVNOSTI
-  1K023
-  POŘADÍ HLÁŠČEKOPPLERU NA KRUHOVÉ Lince
-  ČÍSLO KRUHOVÉ Lince



Číslo	Popis	Stav
1
2
3
4
5
6
7
8
9
10

poznámky:
 - součástí k hlášením EPS navržený kabelem 2x2x0,5 bez funkční schopnosti při požáru s třídou reakce na oheň Eca s1 d0
 - rozvodný EPS s ovládacím zařízením navržený kabelem s firemní schopnosti při požáru 1x2x0,5: 2x2x0,5: 1x2x0,5 a 3x1,5 s třídou reakce na oheň Eca s1 d0
 - kabely jsou vedeny v převážně svislé a v eldetro- instalacích žlabech a trubkách a požární- odolné kabely na ocelové (základně ocel) konstrukci, která zajišťuje stabilitu kabelového rozvodu i nadále po dobu 90min při požáru odolnosti ole při
 - automatické hlášení EPS umístěný přímo na stropě (konstrukce resp. na podhledu)
 - tlačkové hlášení umístěný ve výš 1,30 m nad podlahou
 - proudové EPS musí odpovídat normám pro montáž, uvedení do provozu a odtah výfukových zařízení
 - při současně a nřizování EPS rozvodů s ostatní el. instal. nutno dodržet ČSN 33 2000-5-52

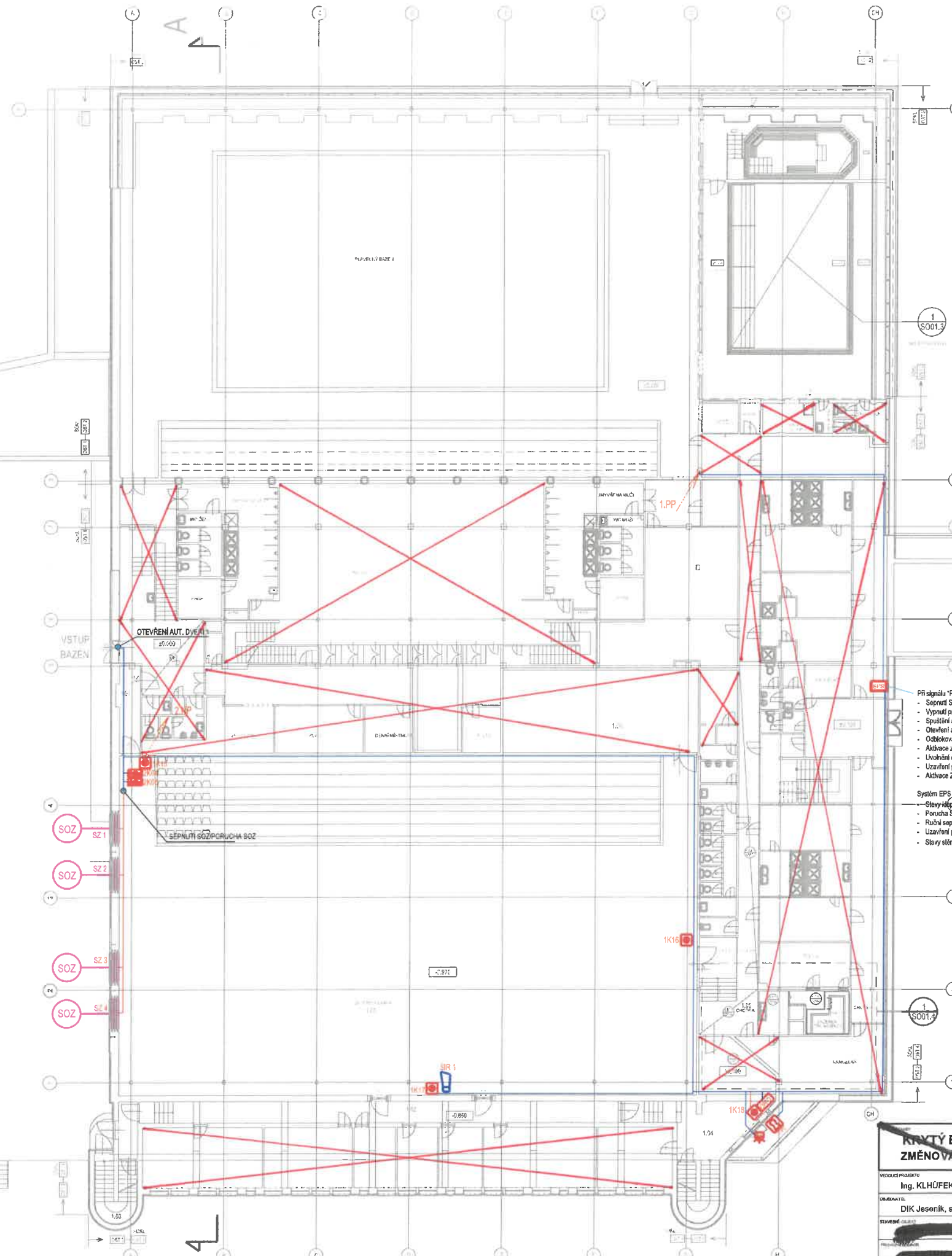
KRYTÝ BAZÉN V NOVÉM JIČÍNĚ		SLABOPROUDÉ SYSTÉMY	
ZMĚNOVÁ DOKUMENTACE 30.9.2015			
VEDOUcí PROJEKTU Ing. KLHÚFEK Pavel	ZODPOVEDNÝ PROJEKTANT Ing. KLHÚFEK Pavel	KUPCE Jan	
OBJEDNATEL DIK Jeseník, spol. s r.o., nám. Svobody 879, 790 01 Jeseník			
STAVĚNÍ OBJEKT [redacted]	STUPEŇ ADP	DATUM 09/2015	MĚŘITÍ 1:150
PROJEKT [redacted]	ČÍSLO VÝKRESU 15DIKJ01	Číslo výtisku 04	datum [redacted]
EPS - PŮDORYS 2.NP			

1.NP

~~MÍSTNOSTI VYTÁPĚNÍ ROZVODEM ÚT~~

LEGENDA EPS:

- ÚSTŘEDNÍ EPS
- OBSLUŽNÉ POLE
- KLÍČOVÝ TREZOR
- TLAČITOVÝ HLÁSIČ S ISOLATOREM
- OPTICKO KOUŘOVÝ HLÁSIČ
- TEPLOTNÝ HLÁSIČ
- KOPPLER - 12 VÝSTUPŮ
- KOPPLER - 4 VÝSTUPY/2 VÝSTUPY
- ZAŘÍZENÍ DÁLKOVÉHO PŘENOSU
- ZÁBĚSOVÝ MAJÁK
- AKUSTICKÉ SIGNALIZAČNÍ ZAŘÍZENÍ
- ZÁLOHOVÝ NAPÁJECÍ ZDROJ/24VISA
- AKUMULÁTOR
- EPS - VÝSTUPNĚ-VÝSTUPNÍ JEDNOTKA 2IN
- EPS - LINEÁRNÍ HLÁSIČ-PŘÍBŮBAČ
- EPS - LINEÁRNÍ HLÁSIČ-RÍDÍČI JEDNOTKA
- EPS - LINEÁRNÍ HLÁSIČ-ODRAZOVÉ SKLA
- EPS - ROZVODOVÁ KRABICE
- EPS - PŘÍRŮŽNÝ MAGNET
- KABELOVÁ TRASA BEZ FUNKČNÍ SCHOPNOSTI
- KABEL TRASA S FUNKČNÍ SCHOPNOSTI
- POŘADÍ HLÁSIČŮ/KOPPLERŮ NA KRUHOVÉ Lince ČÍSLO KRUHOVÉ LNKY



- Při signálu "POŽÁR", bude systém EPS ovládat:
- Sepnutí SOZ
 - Vypnutí provozní VZT
 - Spuštění akustické signalizace
 - Otevření automatických dveří (2x)
 - Odblokování KČPO
 - Aktivace zábleskového majáku
 - Uvolnění elektromagnetických zámků dveří mezi odpovídajícími zony
 - Uzavení požárních klap VZT (8ks)
 - Aktivace ZDP
- Systém EPS bude monitorovat:
- Stavový signál SOZ (OTEVŘENO/ZAVŘENO) (8ks)
 - Porucha SOZ
 - Ruční sepnutí SOZ
 - Uzavení požárních klap VZT (22ks)
 - Stavový signál zámků (OTEVŘENO/ZAVŘENO) (4ks)

LEGENDA MÍSTNOSTI DOTYČNÝCH STAVŮ ÚPRAVY:

ČÍSLO NA VÝKRESU	ČÍSLO MÍSTNOSTI	POLOHA (m)
1.01	SPROSTOVATELNA	832,00
1.02	CHODBA	832,00
1.03	CHODBĚ	832,00
1.04	CHODBA	93,05
1.05	SKLAD	13,00
1.06	SKLAD	87,00
1.07	CHODBA	8,00

OSTAŽNOSTI

- MÍSTNOSTI S HLÁSIČEM EPS NARÝSOVY KABELEM 2x2x0,8 BEZ FUNKČNÍ SCHOPNOSTI PŘI POŽÁRU S TŘÍDOU REAKCE NA OHŔ R200 a1 40
- ROZVODY EPS S DÍLČÍMI ZAŘÍZENÍMI NARÝSOVY KABELEM S FUNKČNÍ SCHOPNOSTI PŘI POŽÁRU 1x2x0,8; 2x2x0,8; 4x2x0,8; 10x2x0,8 a 3x1,5 S TŘÍDOU REAKCE NA OHŔ R200 a1 40
- KABELY JSOU ULOŽENY V PŘÍVÁŽNĚ MĚŘE NA PŘECHÝVÁČÍCH A V ELEKTRO-INSTALAČNÍCH ŽLABECH A TRUBKÁCH A POŽÁRNĚ-ODOLNÉ KABELY NA ODOLNĚ CHROMOVANÝCH OCELÍCH ROZVODNICÍCH, STEJNĚ ZAJISTI STABILNÍ KABELOVÝ ROZVOD NEJEDNĚ PO DOBU TŘECH LETECH POŽÁRNÍ ODOLNOSTI DLE PN EN 50267-2-2
- AUTOMATICKÉ HLÁSIČE EPS UMÍSTĚNÝ PŘÍMO NA STROPNÍ KONSTRUKCI NEPŘ. NA PODKLADU
- TLAČITOVÝ HLÁSIČ UMÍSTĚNÝ VE VÝŠ 200±2 - 1,5 M NAD PODKLADU
- PROVOZOVNÍ EPS MUSÍ ODPOVÍDATI NÁROKŮM PRO KONZ. ÚKONEM DO PRŮMYSLU A ÚKONEM VYDANÉ VÝROBCEM ZAŘÍZENÍ
- PŘI SOUBĚHU A KŘÍŽOVÁNÍ EPS ROZVODŮ S OSTATNÍ EL. INSTAL. MUSÍ DODRŽET ČSN 33 2000-5-52.

KRYTÝ BAZÉN V NOVÉM JIČÍNĚ
ZMĚNOVÁ DOKUMENTACE 30.9.2015

VEDOUCE PROJEKTU: Ing. KLHÚFEK Pavel
 ZODPOVĚDNÝ PROJEKTANT: Ing. KLHÚFEK Pavel
 KONTROLA: KUPEC Jan

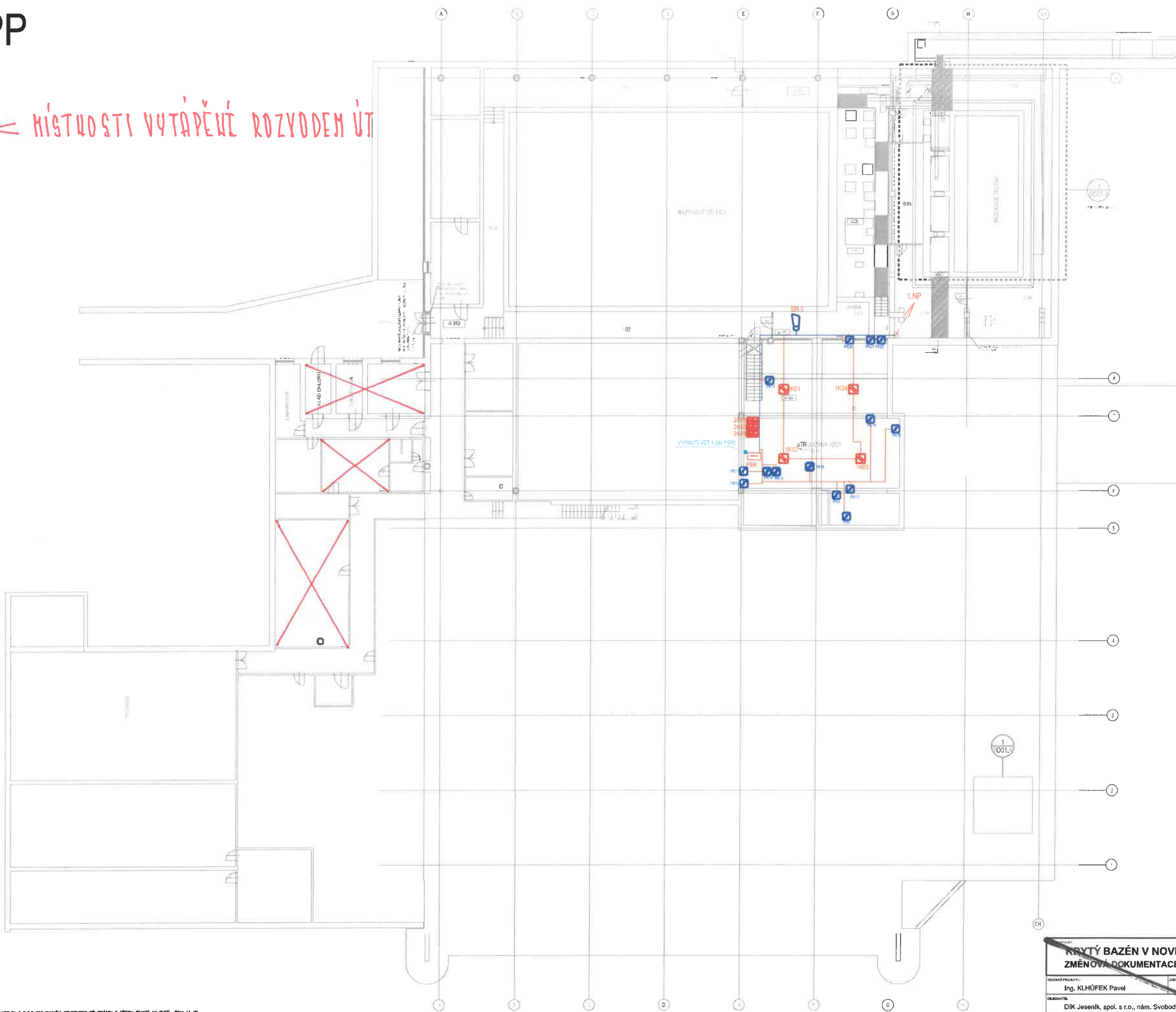
STAVĚNÍ: DÍK Jeseník, spol. s r.o., nám. Svobody 879, 790 01 Jeseník

STUPEŇ: ADP
 DATUM: 09/2015
 MĚŘÍTKO: 1:150

NAZEV VÝKRESU: ČÍSLO VÝKRESU: EPS - RŮZNÝS 4 NP

1.PP

~~MÍSTNOSTI VYTÁPĚNÍ ROZVODEM ÚT~~



- LEGENDA EPS:**
- ÚSTŘEDNA EPS
 - OBSLUŽNÉ POLE PO
 - KLÍČOVÝ TREZOR
 - TLAČŮVÝ HLÁŠČ S IZOLÁTOREM
 - OPTICKO KOUŘOVÝ HLÁŠČ
 - TĚPELNÝ HLÁŠČ
 - KOPPLER - 12 VÝSTUPŮ
 - KOPPLER - 4 VÝSTUPŮ VÝSTUPY
 - ZAŘÍZENÍ DÁLKOVÉHO PŘENOSU
 - ZÁBĚSOVÝ MAJÁK
 - AKUSTICKÉ SIGNALIZAČNÍ ZAŘÍZENÍ
 - ZÁLOHOVANÝ NAPÁJECÍ ZDROJ 24V/5A
 - AKUMULÁTOR
 - EPS - VÝSTUPNÍ VÝSTUPNÍ JEDNOTKA 24V
 - EPS - LINEÁRNÍ HLÁŠČ-PŘÍMÁČ
 - EPS - LINEÁRNÍ HLÁŠČ-ŘÍDÍČ JEDNOTKA
 - EPS - LINEÁRNÍ HLÁŠČ-ODRAZOVÉ SKLA
 - EPS - ROZVODOVÁ KRABICE
 - EPS - PŘEBÍRNÝ MAGNET
 - KABELOVÁ TRASA BEZ FUNKČNÍ SCHOPNOSTI
 - KABEL TRASA S FUNKČNÍ SCHOPNOSTI
 - 1K023
 - POŘADÍ HLÁŠČE/KOPPLERU NA KRUHOVÉ Lince
 - ČÍSLO KRUHOVÉ Lince

LEGENDA MÍSTNOSTI GOTČELVÝCH STAVEB ÚPRAVAMI

ČÍSLO MÍSTNOSTI	ÚČEL MÍSTNOSTI	PLOŠKA (m ²)
1.01	STROJOVNA VZDT	129,24
1.02	CHODBA	149,70
1.03	HAZDROVA TECHNICKOS	81,45
1.04	CHODBA	25,50
1.05	VELL	19,80
1.06	CHODBA	116,32

DOZÁMKA

- ROZVODY K HLÁŠČŮM EPS NÁVRŽENÝ KABELOVÝ 2x2x0,8 BEZ FUNKČNÍ SCHOPNOSTI PŘI POŽÁRU S TŘEDOU ŘEZNÉ NA OHEB 820x 81 40
- ROZVODY EPS S DVADESAETI ZÁBĚSOVÝMI KABELY S FUNKČNÍ SCHOPNOSTI PŘI POŽÁRU TYPU: ŽÁRMOUŠŤOVNĚ TOUHOVÁ A 2x1,5 S TŘEDOU ŘEZNÉ NA OHEB 820x 81 40
- KABELY JSOU NÁVRŽENY V PŘEDNĚM ÚPĚ NA PŘECHÝVACÍ A V ELEKTRO-INSTALAČNÍCH ŽLÁBEKCH A TRUBIČKÁCH A POZÁRNĚ-ODOLNÉ KABELY NA OLOŽNĚ (ZÁBĚSOVÉ) OCEL. KONSTRUKCI, KTERÁ ZAJISTÍ STABILITU KABELOVÉHO ROZVODU NEJMÉNĚ PO DOBĚ TŘECH SLUCH POZÁRNÍ ODOLNOSTI DLE PBR
- AUTOMATICKÉ HLÁŠČE EPS NÁVRŽENÝ PŘÍMĚ NA STŘEŠNÍ SCHOPNOSTI TĚP. NA POHŘEŠU
- TLAČŮVÝ HLÁŠČE UMÍSTĚNÝ VE VÝŠ 2,2 - 1,5 M NAD PODLAŽKOU
- PROJEKCE EPS BEZĚDOPŮBĚNĚ MONTÁŽE, UMÍSTĚNÍ OD PROVOZU A DOPŮBĚNĚ VÝROBNĚ ZAŘÍZENÍ
- PŘI SOUVĚŠNĚ A KŘÍŽOVNĚ EPS ROZVODŮ S OCEŤNĚ EL. METAL. NUTNĚ DOKRÝTÍ ČÍS. 33 2000-3-32

KRYTÝ BAZÉN V NOVÉM JIČÍNĚ
ZMĚNOVÁ DOKUMENTACE 30.9.2015

SLABOPROUDÉ SYSTÉMY

VEDOUČÍ PROJEKTANT: Ing. KLHÚFEK Pavel
 ZODPOVĚDNÝ PROJEKTANT: Ing. KLHÚFEK Pavel
 KÚPEC: Jan KUPEC

OBJEDVATEL: DIK Jeseník, spol. s r.o., nám. Svobody 879, 790 01 Jeseník

STAVĚNÍ OBJEKTU: [redacted] STAVĚNÍ: ADP
 DATUM: 09/2015
 MĚŘITEL: [redacted] MĚŘITELKA: [redacted]
 MĚŘITELSKÝ ČÍSLO: [redacted] MĚŘITELSKÝ ČÍSLO: [redacted]
 MĚŘITELSKÝ ČÍSLO: [redacted] MĚŘITELSKÝ ČÍSLO: [redacted]

EPS - PŮDORYS 1.PP

ČÍSLO VÝKRESU: 15DIKJ01
 ČÍSLO ZÁKAZY: 02