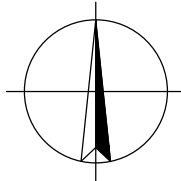
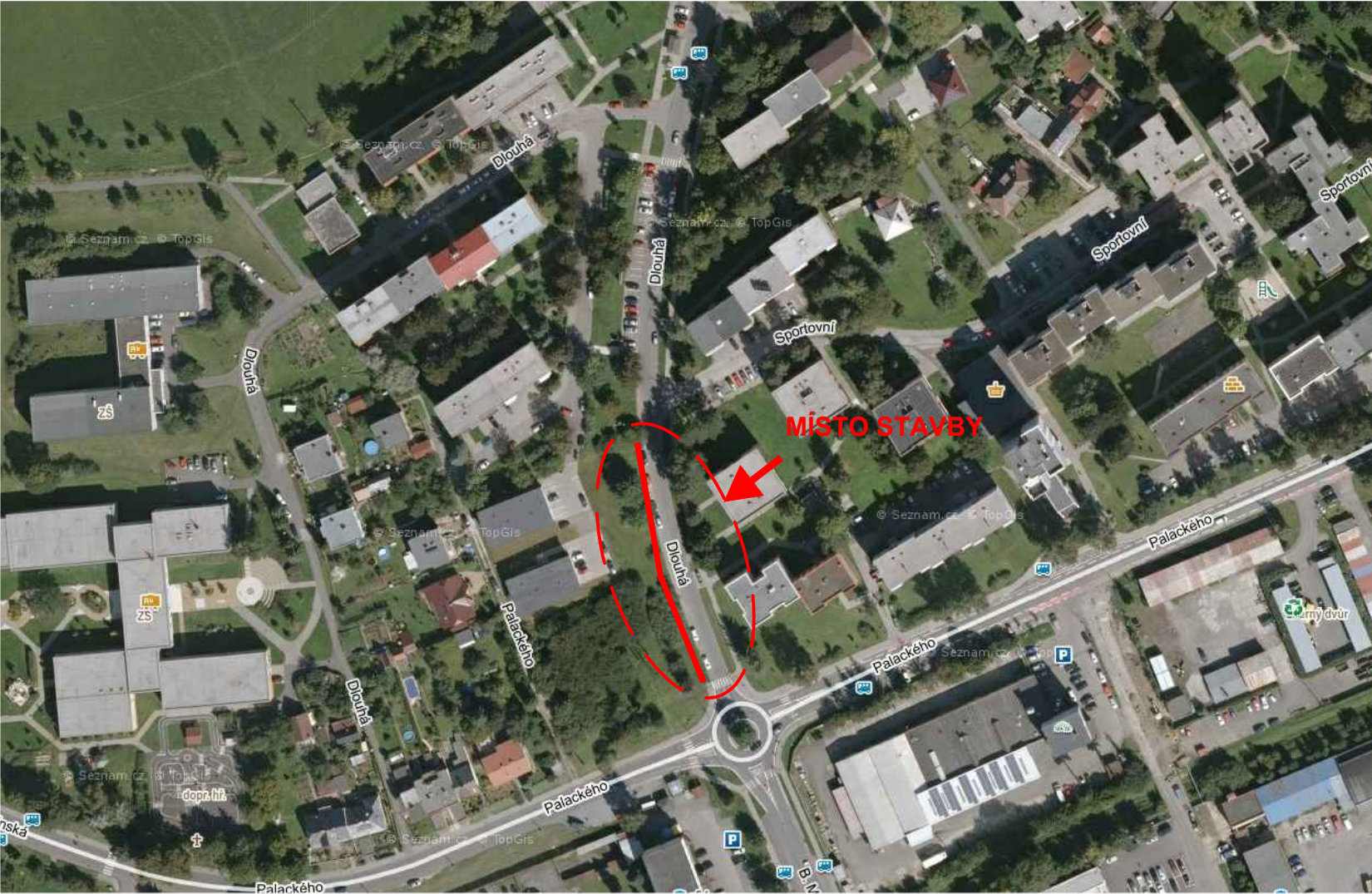
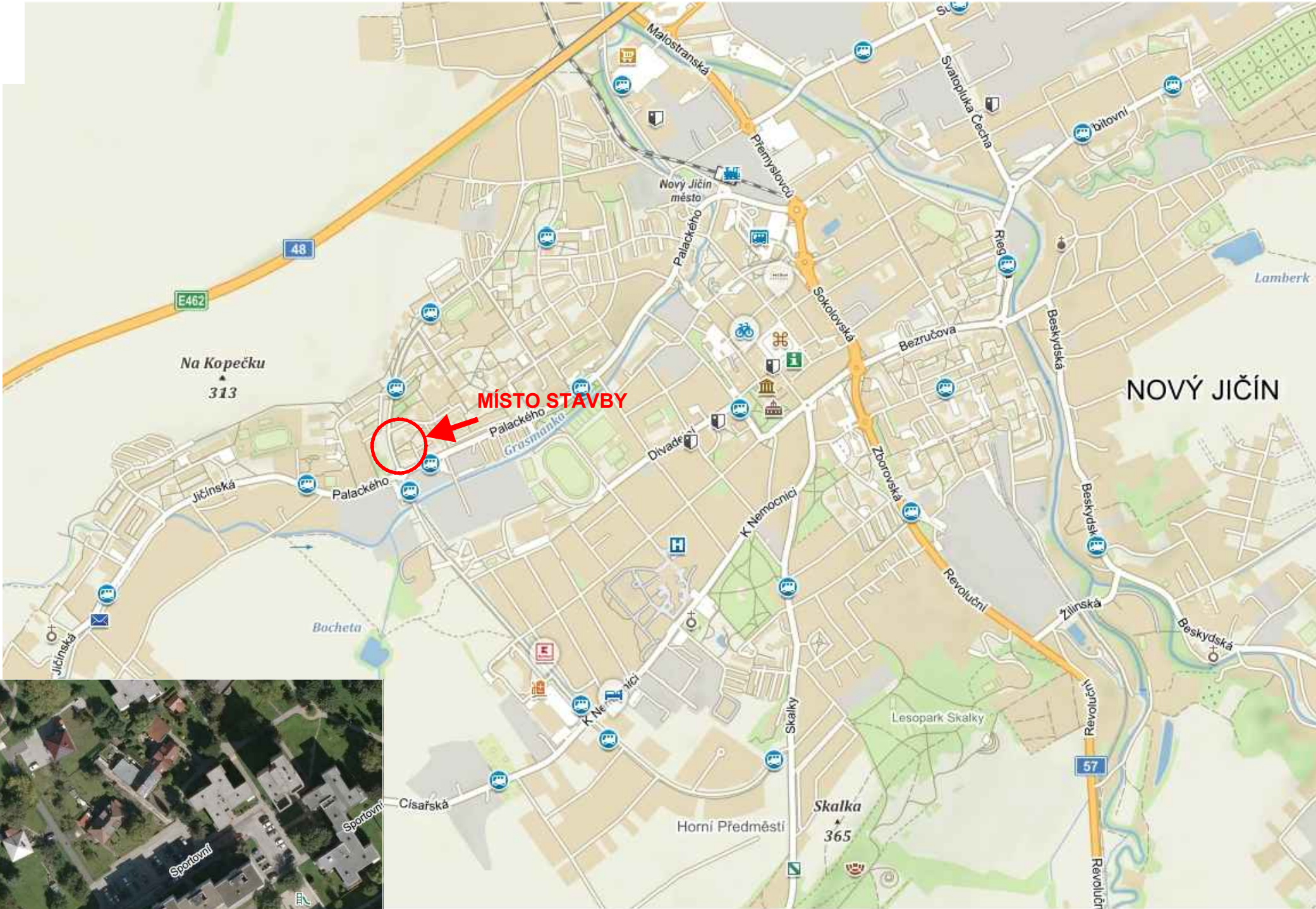


PŘEHLEDNÁ SITUACE STAVBY



| | | | | | |
|---|-------------------|------------------------------------|------------------|---|-----------------------|
| VYPRACOVAL: | ZODP.PROJEKT. | KRESLIL: | VED.PROJEKCE | <div>NELL PROJEKT s. r. o. Kvítková 3687 760 01 Zlín</div> <div></div> | |
| Ing. Aleš Trněný | Ing. Karel Kuchař | Ing. Aleš Trněný | Zuzana Kuchařová | | |
| KRAJ: MORAVSKOSLEZSKÝ | | K. Ú.: NOVÝ JIČÍN- DOLNÍ PŘEDMĚSTÍ | | FORMÁT | 2xA4 |
| STAVEBNÍK: MĚSTO NOVÝ JIČÍN | | | | DATUM | 11/2022 |
| AKCE: PARKOVIŠTĚ NA UL. DLOUHÁ (PODÉL KOMUNIKACE NAHORU VLEVO) V NOVÉM JIČÍNĚ | | | | STUPEŇ | DUSP, PDPS |
| | | | | ZAKÁZK. ČÍSLO | -/2022 |
| | | | | | |
| OBSAH: PŘEHLEDNÁ SITUACE STAVBY | | | | MĚŘÍTKO: 1:500 | ČÍSLO VÝKRESU C.1. |
| | | | | | |