

# Informace o stromu

---

## Základní informace

Projekt:	město Nový Jičín
Skupina ploch:	město
Plocha:	Nové Slunce
Číslo v ploše:	1
Taxon:	Acer negundo (javor jasanolistý)
Zeměpisná délka:	18.00811596
Zeměpisná šířka:	49.59114557
Datum kontroly:	25. 4. 2024

## Odkaz do mapy

<http://maps.google.com/maps?ll=49.59114557,18.00811596&z=20&q=49.59114557,18.00811596>

## Dendrometrie

Výška	12,0 m
Výška nasazení koruny	2,0 m
Průměr koruny	7,0 m
Průměr kmene	30 cm
Obvod kmene	94 cm

## Hodnocení

Vitalita	1 - výborná až mírně snížená
Stabilita	2 - zhoršená
Zdravotní stav	3 - výrazně zhoršený
Sadovnická hodnota	3 - dobrý zdravotní stav, úbytek koruny do 40%, střední vitalita a středně narušená stabilita
Estetická hodnota	4 - součást porostu - z hlediska kompozice nevhodná
Fyziologické stáří	3 - dospívající strom
Perspektiva	a - dlouhodobě perspektivní
Celkový stav	2 - dospívající či dospělý strom nezasahující nad profil vozovky

## Ošetření

Technologie	S-KSP - Kácení stromů s přetažením
Naléhavost	2 - Méně naléhavý zásah
Stav	navrženo

## Fotografie

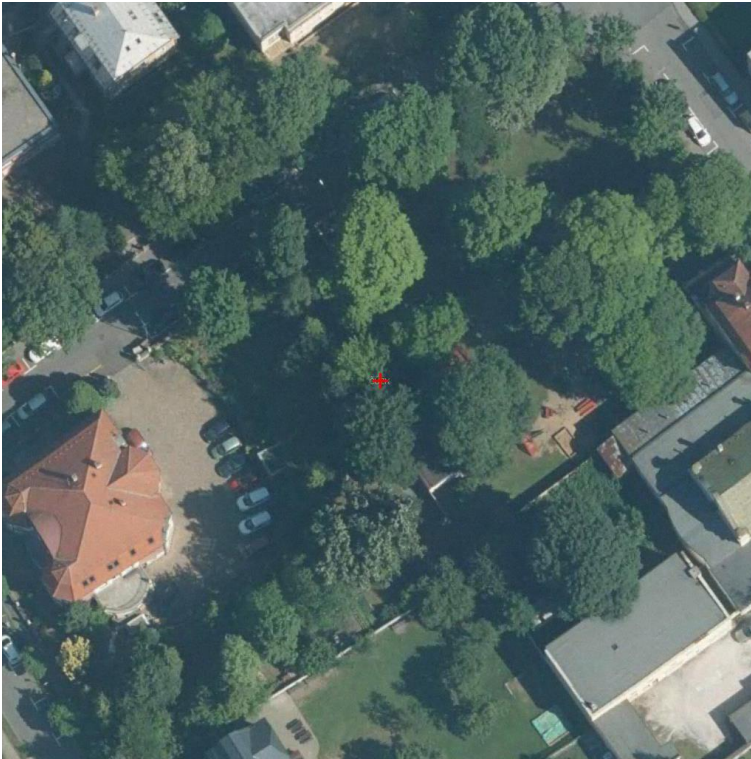
Foto 2024 (25.04., 13-25-32)



Foto 2024 (25.04., 13-40-25)



## Mapa



# Informace o stromu

---

## Základní informace

Projekt:	město Nový Jičín
Skupina ploch:	město
Plocha:	Nové Slunce
Číslo v ploše:	2
Taxon:	Betula pendula (bříza bělokorá)
Zeměpisná délka:	18.00798889
Zeměpisná šířka:	49.59122294
Datum kontroly:	25. 4. 2024

## Odkaz do mapy

<http://maps.google.com/maps?ll=49.59122294,18.00798889&z=20&q=49.59122294,18.00798889>

## Dendrometrie

Výška	15,0 m
Výška nasazení koruny	2,0 m
Průměr koruny	6,0 m
Průměr kmene	19 cm, 11 cm
Obvod kmene	60 cm, 35 cm

## Hodnocení

Vitalita	1 - výborná až mírně snížená
Stabilita	2 - zhoršená
Zdravotní stav	2 - zhoršený
Sadovnická hodnota	4 - velmi dobrý zdravotní stav, úbytek koruny do 20%, vysoká vitalita a mírně narušená stabilita
Estetická hodnota	3 - součást porostu - z hlediska kompozice vhodná
Fyziologické stáří	3 - dospívající strom
Perspektiva	b - krátkodobě perspektivní
Celkový stav	2 - dospívající či dospělý strom nezasahující nad profil vozovky

## Fotografie

Foto 2024 (25.04., 13-26-34)



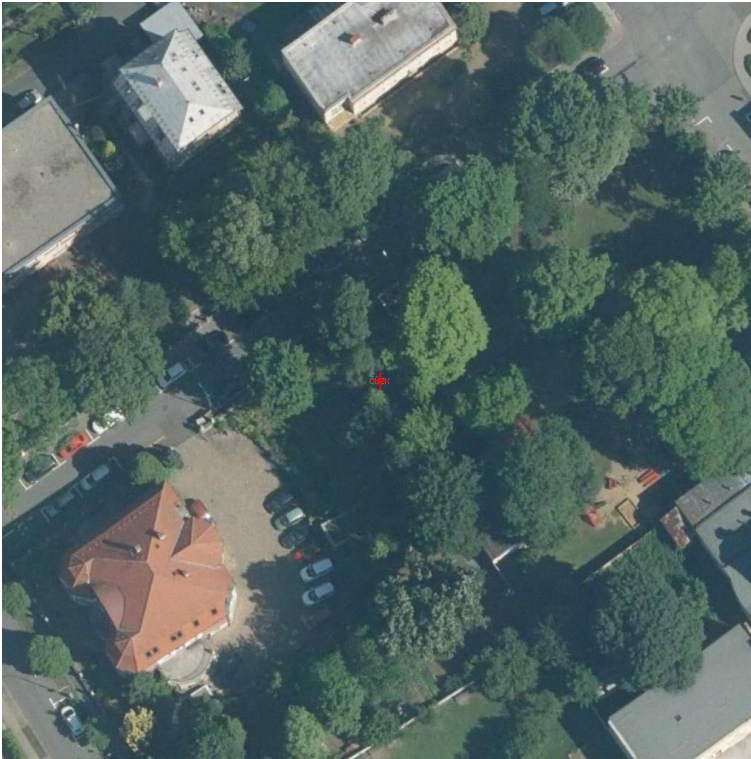
Foto 2024 (25.04., 13-41-41)



Foto 2024 (25.04., 13-41-46)



## Mapa



# Informace o stromu

---

## Základní informace

Projekt:	město Nový Jičín
Skupina ploch:	město
Plocha:	Nové Slunce
Číslo v ploše:	3
Taxon:	Acer platanoides (javor mléčný)
Zeměpisná délka:	18.00795168
Zeměpisná šířka:	49.59127553
Datum kontroly:	25. 4. 2024

## Odkaz do mapy

<http://maps.google.com/maps?ll=49.59127553,18.00795168&z=20&q=49.59127553,18.00795168>

## Dendrometrie

Výška	19,0 m
Výška nasazení koruny	3,0 m
Průměr koruny	8,0 m
Průměr kmene	46 cm
Obvod kmene	144 cm

## Hodnocení

Vitalita	1 - výborná až mírně snížená
Stabilita	2 - zhoršená
Zdravotní stav	2 - zhoršený
Sadovnická hodnota	4 - velmi dobrý zdravotní stav, úbytek koruny do 20%, vysoká vitalita a mírně narušená stabilita
Estetická hodnota	3 - součást porostu - z hlediska kompozice vhodná
Fyziologické stáří	4 - dospělý strom
Perspektiva	a - dlouhodobě perspektivní
Celkový stav	2 - dospívající či dospělý strom nezasahující nad profil vozovky

## Ošetření

Technologie	S-RZ - Řez zdravotní
Naléhavost	1 - Naléhavý zásah
Opakování	10
Stav	navrženo

## Fotografie

Foto 2024 (25.04., 13-27-37)



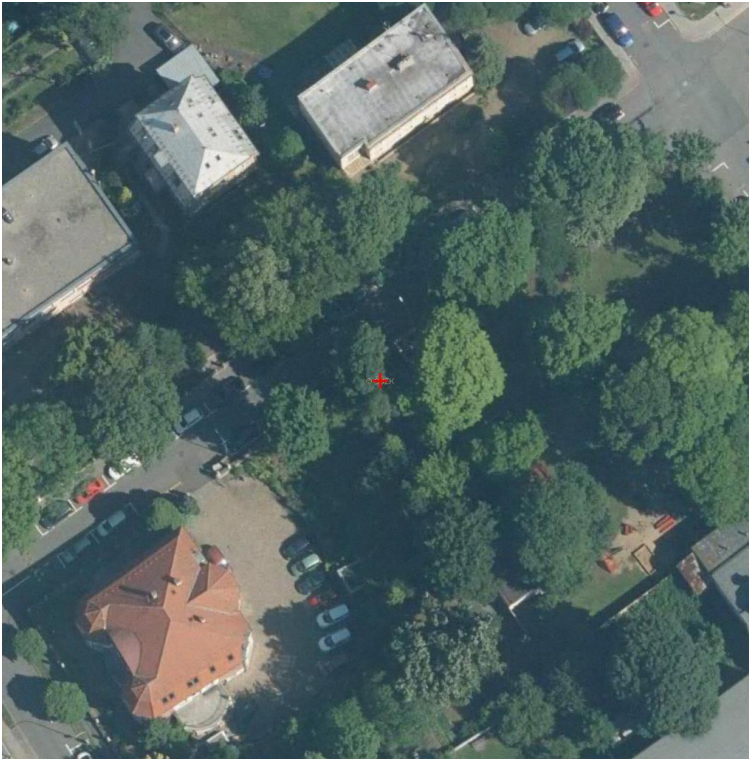
Foto 2024 (25.04., 13-43-50)



Foto 2024 (25.04., 13-44-20)



## Mapa



# Informace o stromu

---

## Základní informace

Projekt:	město Nový Jičín
Skupina ploch:	město
Plocha:	Nové Slunce
Číslo v ploše:	4
Taxon:	Aesculus hippocastanum (jírovec maďal)
Zeměpisná délka:	18.00831042
Zeměpisná šířka:	49.59109210
Datum kontroly:	25. 4. 2024

## Odkaz do mapy

<http://maps.google.com/maps?ll=49.59109210,18.00831042&z=20&q=49.59109210,18.00831042>

## Dendrometrie

Výška	22,0 m
Výška nasazení koruny	2,0 m
Průměr koruny	14,0 m
Průměr kmene	84 cm
Obvod kmene	264 cm

## Hodnocení

Vitalita	1 - výborná až mírně snížená
Stabilita	2 - zhoršená
Zdravotní stav	2 - zhoršený
Sadovnická hodnota	4 - velmi dobrý zdravotní stav, úbytek koruny do 20%, vysoká vitalita a mírně narušená stabilita
Estetická hodnota	1 - kosterní dřevina v porostu
Fyziologické stáří	4 - dospělý strom
Perspektiva	a - dlouhodobě perspektivní
Celkový stav	2 - dospívající či dospělý strom nezasahující nad profil vozovky

## Ošetření

Technologie	S-RZ - Řez zdravotní
Naléhavost	1 - Naléhavý zásah
Opakování	10
Stav	navrženo

## Fotografie

Foto 2024 (25.04., 13-29-22)



Foto 2024 (25.04., 13-46-52)



## Mapa



# Informace o stromu

---

## Základní informace

Projekt:	město Nový Jičín
Skupina ploch:	město
Plocha:	Nové Slunce
Číslo v ploše:	5
Taxon:	Aesculus hippocastanum (jírovec maďal)
Zeměpisná délka:	18.00821487
Zeměpisná šířka:	49.59118338
Datum kontroly:	25. 4. 2024

## Odkaz do mapy

<http://maps.google.com/maps?ll=49.59118338,18.00821487&z=20&q=49.59118338,18.00821487>

## Dendrometrie

Výška	16,0 m
Výška nasazení koruny	2,0 m
Průměr koruny	9,0 m
Průměr kmene	71 cm
Obvod kmene	223 cm

## Hodnocení

Vitalita	1 - výborná až mírně snížená
Stabilita	3 - výrazně zhoršená
Zdravotní stav	3 - výrazně zhoršený
Sadovnická hodnota	2 - špatný zdravotní stav, úbytek koruny do 95%, nízká vitalita, značně narušená stabilita
Estetická hodnota	3 - součást porostu - z hlediska kompozice vhodná
Fyziologické stáří	4 - dospělý strom
Perspektiva	b - krátkodobě perspektivní
Celkový stav	2 - dospívající či dospělý strom nezasahující nad profil vozovky

## Ošetření

Technologie	S-RZ - Řez zdravotní
Naléhavost	1 - Naléhavý zásah
Opakování	10
Stav	navrženo

## Fotografie

Foto 2024 (25.04., 13-30-17)



Foto 2024 (25.04., 13-49-44)



Foto 2024 (25.04., 13-50-00)



Foto 2024 (25.04., 13-50-12)



## Mapa



# Informace o stromu

---

## Základní informace

Projekt:	město Nový Jičín
Skupina ploch:	město
Plocha:	Nové Slunce
Číslo v ploše:	6
Taxon:	Aesculus hippocastanum (jírovec maďal)
Zeměpisná délka:	18.00811362
Zeměpisná šířka:	49.59126293
Datum kontroly:	25. 4. 2024

## Odkaz do mapy

<http://maps.google.com/maps?ll=49.59126293,18.00811362&z=20&q=49.59126293,18.00811362>

## Dendrometrie

Výška	24,0 m
Výška nasazení koruny	2,0 m
Průměr koruny	14,0 m
Průměr kmene	102 cm
Obvod kmene	320 cm

## Hodnocení

Vitalita	1 - výborná až mírně snížená
Stabilita	3 - výrazně zhoršená
Zdravotní stav	3 - výrazně zhoršený
Sadovnická hodnota	3 - dobrý zdravotní stav, úbytek koruny do 40%, střední vitalita a středně narušená stabilita
Estetická hodnota	1 - kosterní dřevina v porostu
Fyziologické stáří	4 - dospělý strom
Perspektiva	a - dlouhodobě perspektivní
Celkový stav	2 - dospívající či dospělý strom nezasahující nad profil vozovky

## Ošetření

Technologie	S-RZ - Řez zdravotní
Naléhavost	1 - Naléhavý zásah
Opakování	10
Stav	navrženo

## Fotografie

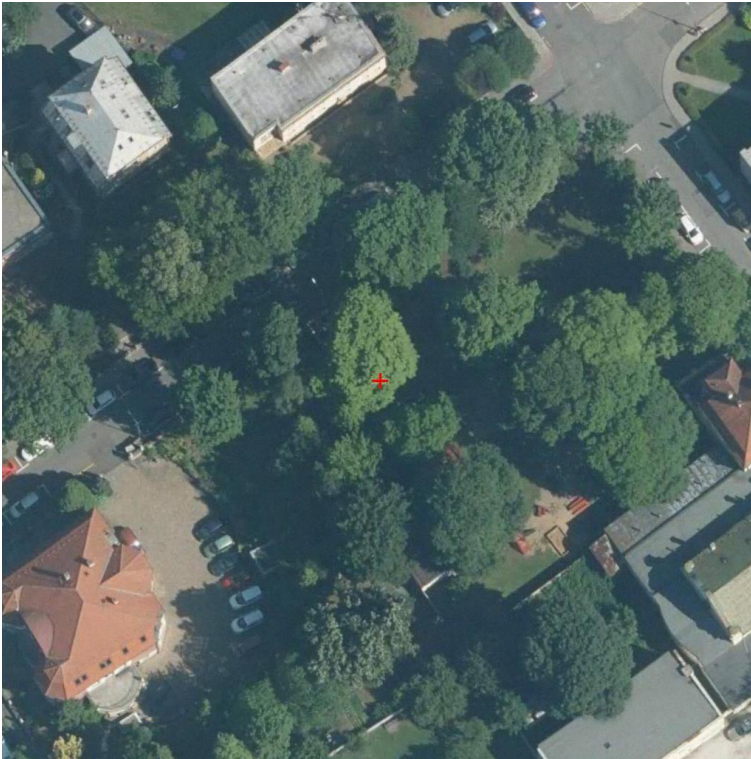
Foto 2024 (25.04., 13-30-59)



Foto 2024 (25.04., 13-51-56)



## Mapa



# Informace o stromu

---

## Základní informace

Projekt:	město Nový Jičín
Skupina ploch:	město
Plocha:	Nové Slunce
Číslo v ploše:	7
Taxon:	Aesculus hippocastanum (jírovec maďal)
Zeměpisná délka:	18.00844755
Zeměpisná šířka:	49.59122924
Datum kontroly:	25. 4. 2024

## Odkaz do mapy

<http://maps.google.com/maps?ll=49.59122924,18.00844755&z=20&q=49.59122924,18.00844755>

## Dendrometrie

Výška	25,0 m
Výška nasazení koruny	2,0 m
Průměr koruny	10,0 m
Průměr kmene	90 cm
Obvod kmene	283 cm

## Hodnocení

Vitalita	1 - výborná až mírně snížená
Stabilita	3 - výrazně zhoršená
Zdravotní stav	3 - výrazně zhoršený
Sadovnická hodnota	3 - dobrý zdravotní stav, úbytek koruny do 40%, střední vitalita a středně narušená stabilita
Estetická hodnota	3 - součást porostu - z hlediska kompozice vhodná
Fyziologické stáří	4 - dospělý strom
Perspektiva	b - krátkodobě perspektivní
Celkový stav	2 - dospívající či dospělý strom nezasahující nad profil vozovky

## Ošetření

Technologie	S-RZ - Řez zdravotní
Naléhavost	1 - Naléhavý zásah
Opakování	10
Stav	navrženo

## Fotografie

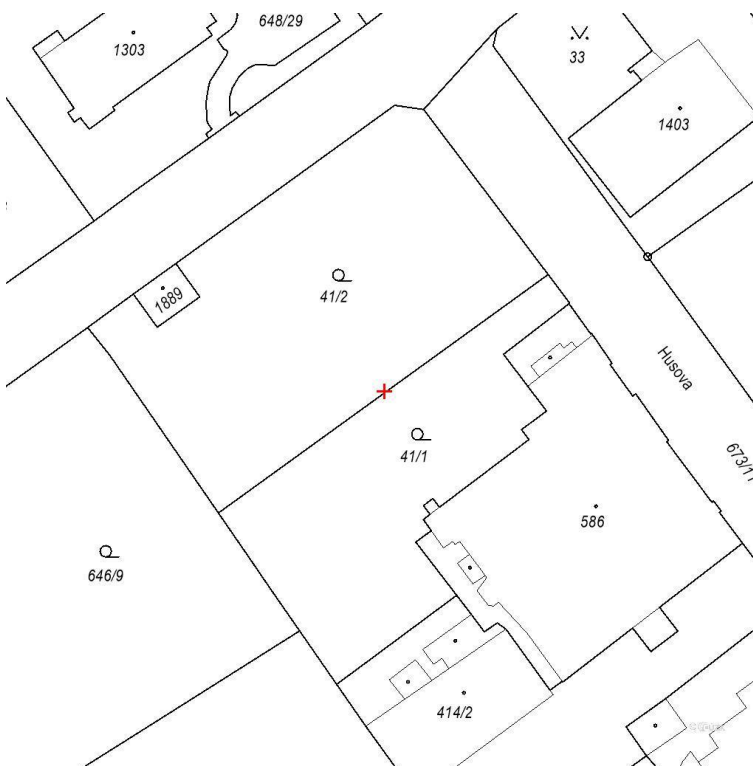
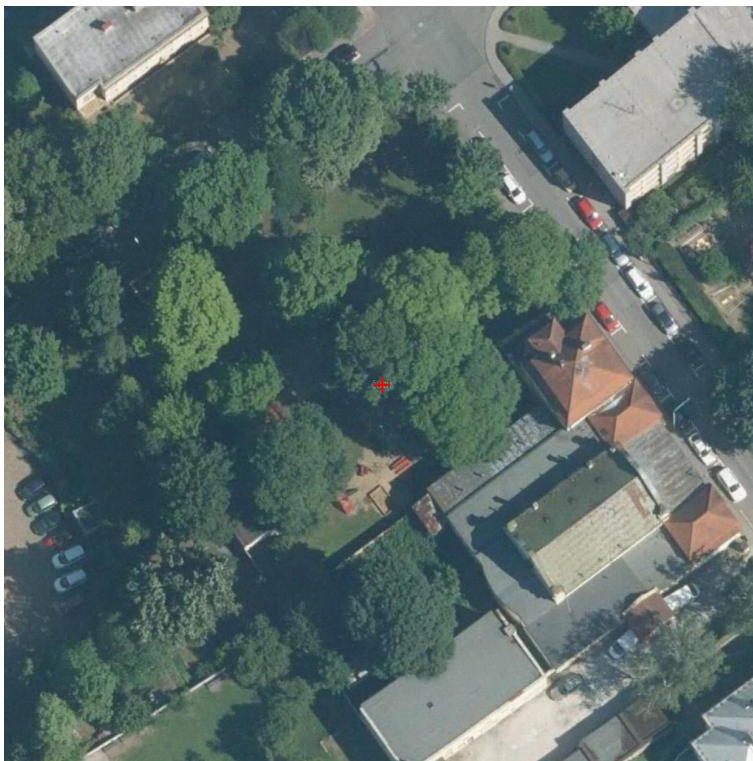
Foto 2024 (25.04., 13-32-33)



Foto 2024 (25.04., 13-55-56)



## Mapa



# Informace o stromu

---

## Základní informace

Projekt:	město Nový Jičín
Skupina ploch:	město
Plocha:	Nové Slunce
Číslo v ploše:	8
Taxon:	Aesculus hippocastanum (jírovec maďal)
Zeměpisná délka:	18.00831042
Zeměpisná šířka:	49.59130118
Datum kontroly:	25. 4. 2024

## Odkaz do mapy

<http://maps.google.com/maps?ll=49.59130118,18.00831042&z=20&q=49.59130118,18.00831042>

## Dendrometrie

Výška	24,0 m
Výška nasazení koruny	3,0 m
Průměr koruny	14,0 m
Průměr kmene	84 cm
Obvod kmene	264 cm

## Hodnocení

Vitalita	1 - výborná až mírně snížená
Stabilita	3 - výrazně zhoršená
Zdravotní stav	3 - výrazně zhoršený
Sadovnická hodnota	3 - dobrý zdravotní stav, úbytek koruny do 40%, střední vitalita a středně narušená stabilita
Estetická hodnota	3 - součást porostu - z hlediska kompozice vhodná
Fyziologické stáří	4 - dospělý strom
Perspektiva	b - krátkodobě perspektivní
Celkový stav	2 - dospívající či dospělý strom nezasahující nad profil vozovky

## Ošetření

Technologie	S-RZ - Řez zdravotní
Naléhavost	1 - Naléhavý zásah
Opakování	10
Stav	navrženo

Technologie	S-VK - Detailní revize již instalované vazby s využitím lezecké techniky
Naléhavost	1 - Naléhavý zásah
Opakování	4
Stav	navrženo

## Fotografie

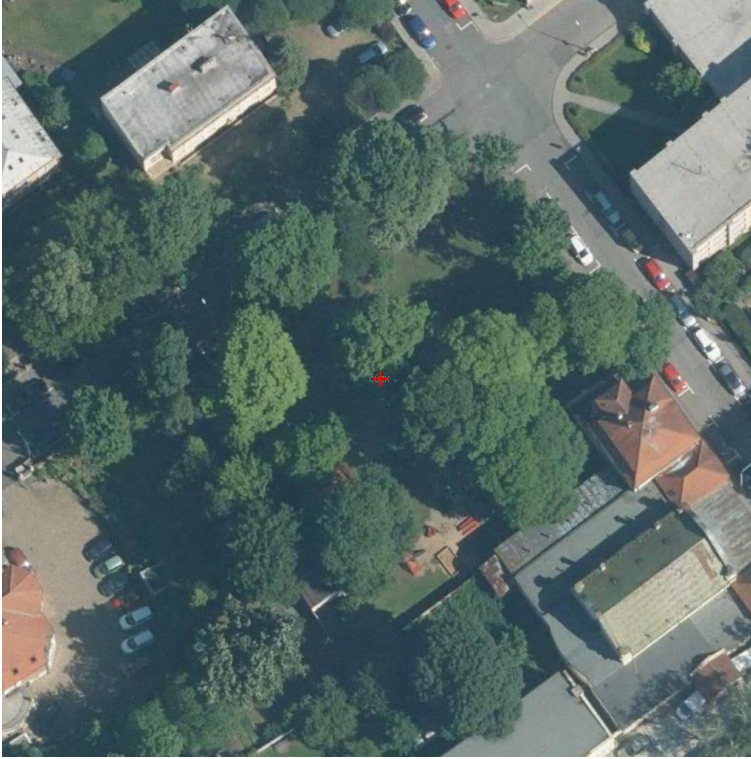
Foto 2024 (25.04., 13-35-12)



Foto 2024 (25.04., 13-57-48)



## Mapa



# Informace o stromu

---

## Základní informace

Projekt:	město Nový Jičín
Skupina ploch:	město
Plocha:	Nové Slunce
Číslo v ploše:	9
Taxon:	Acer platanoides (javor mléčný)
Zeměpisná délka:	18.00814312
Zeměpisná šířka:	49.59138073
Datum kontroly:	25. 4. 2024

## Odkaz do mapy

<http://maps.google.com/maps?ll=49.59138073,18.00814312&z=20&q=49.59138073,18.00814312>

## Dendrometrie

Výška	21,0 m
Výška nasazení koruny	3,0 m
Průměr koruny	14,0 m
Průměr kmene	59 cm
Obvod kmene	185 cm

## Hodnocení

Vitalita	1 - výborná až mírně snížená
Stabilita	2 - zhoršená
Zdravotní stav	2 - zhoršený
Sadovnická hodnota	4 - velmi dobrý zdravotní stav, úbytek koruny do 20%, vysoká vitalita a mírně narušená stabilita
Estetická hodnota	3 - součást porostu - z hlediska kompozice vhodná
Fyziologické stáří	4 - dospělý strom
Perspektiva	a - dlouhodobě perspektivní
Celkový stav	3 - dospívající či dospělý strom zasahující nad profil vozovky

## Ošetření

Technologie	S-RZ - Řez zdravotní
Naléhavost	1 - Naléhavý zásah
Opakování	10
Stav	navrženo

## Fotografie

Foto 2024 (25.04., 13-24-05)



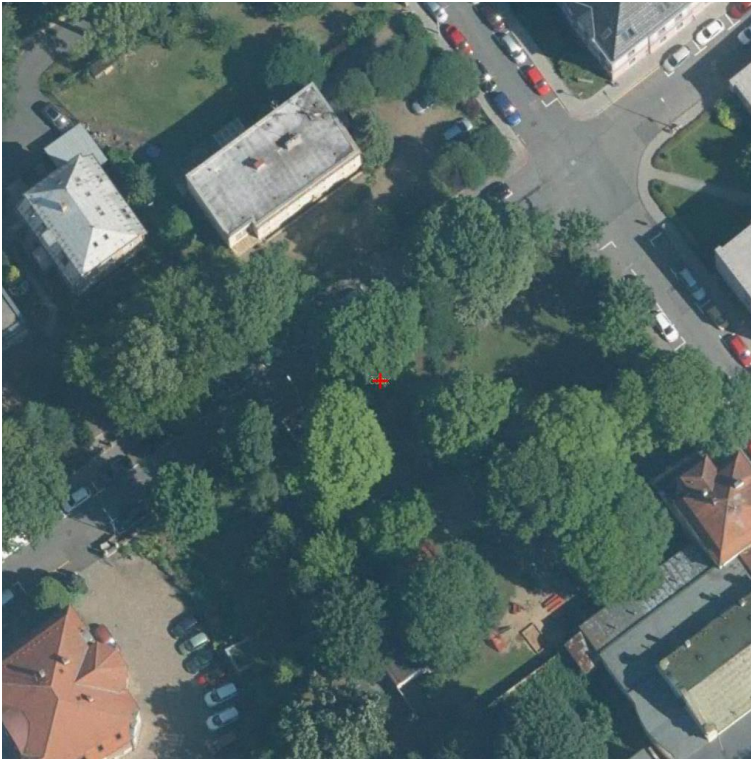
Foto 2024 (25.04., 14-00-12)



Foto 2024 (25.04., 14-00-44)



## Mapa



# Informace o stromu

---

## Základní informace

Projekt:	město Nový Jičín
Skupina ploch:	město
Plocha:	Nové Slunce
Číslo v ploše:	10
Taxon:	Robinia pseudoacacia (trnovník bílý)
Zeměpisná délka:	18.00822861
Zeměpisná šířka:	49.59141876
Datum kontroly:	25. 4. 2024

## Odkaz do mapy

<http://maps.google.com/maps?ll=49.59141876,18.00822861&z=20&q=49.59141876,18.00822861>

## Dendrometrie

Výška	17,0 m
Výška nasazení koruny	4,0 m
Průměr koruny	6,0 m
Průměr kmene	24 cm, 22 cm
Obvod kmene	75 cm, 69 cm

## Hodnocení

Vitalita	1 - výborná až mírně snížená
Stabilita	3 - výrazně zhoršená
Zdravotní stav	4 - silně narušený
Sadovnická hodnota	2 - špatný zdravotní stav, úbytek koruny do 95%, nízká vitalita, značně narušená stabilita
Estetická hodnota	4 - součást porostu - z hlediska kompozice nevhodná
Fyziologické stáří	3 - dospívající strom
Perspektiva	c - neperspektivní
Celkový stav	3 - dospívající či dospělý strom zasahující nad profil vozovky

## Ošetření

Technologie	S-KSP - Kácení stromů s přetažením
Naléhavost	1 - Naléhavý zásah
Stav	navrženo

## Fotografie

Foto 2024 (25.04., 13-23-08)



Foto 2024 (25.04., 14-01-36)



## Mapa



# Informace o stromu

---

## Základní informace

Projekt:	město Nový Jičín
Skupina ploch:	město
Plocha:	Nové Slunce
Číslo v ploše:	11
Taxon:	Aesculus hippocastanum (jírovec maďal)
Zeměpisná délka:	18.00865039
Zeměpisná šířka:	49.59120512
Datum kontroly:	25. 4. 2024

## Odkaz do mapy

<http://maps.google.com/maps?ll=49.59120512,18.00865039&z=20&q=49.59120512,18.00865039>

## Dendrometrie

Výška	23,0 m
Výška nasazení koruny	3,0 m
Průměr koruny	12,0 m
Průměr kmene	84 cm
Obvod kmene	264 cm

## Hodnocení

Vitalita	1 - výborná až mírně snížená
Stabilita	2 - zhoršená
Zdravotní stav	2 - zhoršený
Sadovnická hodnota	4 - velmi dobrý zdravotní stav, úbytek koruny do 20%, vysoká vitalita a mírně narušená stabilita
Estetická hodnota	1 - kosterní dřevina v porostu
Fyziologické stáří	4 - dospělý strom
Perspektiva	a - dlouhodobě perspektivní
Celkový stav	2 - dospívající či dospělý strom nezasahující nad profil vozovky

## Ošetření

Technologie	S-RZ - Řez zdravotní
Naléhavost	1 - Naléhavý zásah
Opakování	10
Stav	navrženo

## Fotografie

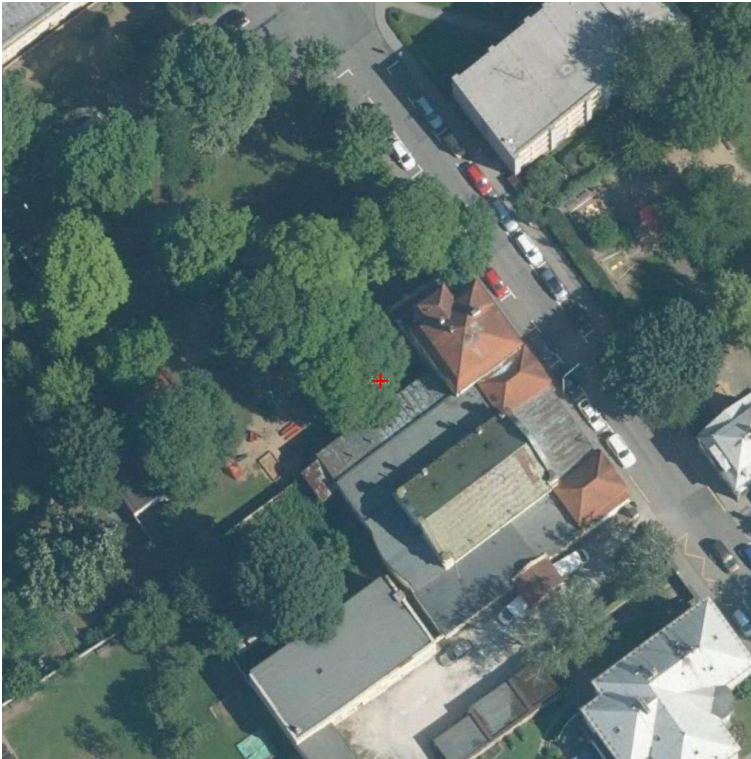
Foto 2024 (25.04., 13-36-16)



Foto 2024 (25.04., 14-09-06)



## Mapa



# Informace o stromu

---

## Základní informace

Projekt:	město Nový Jičín
Skupina ploch:	město
Plocha:	Nové Slunce
Číslo v ploše:	12
Taxon:	Aesculus hippocastanum (jírovec maďal)
Zeměpisná délka:	18.00858602
Zeměpisná šířka:	49.59124511
Datum kontroly:	25. 4. 2024

## Odkaz do mapy

<http://maps.google.com/maps?ll=49.59124511,18.00858602&zoom=20&q=49.59124511,18.00858602>

## Dendrometrie

Výška	24,0 m
Výška nasazení koruny	3,0 m
Průměr koruny	8,0 m
Průměr kmene	67 cm
Obvod kmene	210 cm

## Hodnocení

Vitalita	1 - výborná až mírně snížená
Stabilita	3 - výrazně zhoršená
Zdravotní stav	3 - výrazně zhoršený
Sadovnická hodnota	3 - dobrý zdravotní stav, úbytek koruny do 40%, střední vitalita a středně narušená stabilita
Estetická hodnota	3 - součást porostu - z hlediska kompozice vhodná
Fyziologické stáří	4 - dospělý strom
Perspektiva	b - krátkodobě perspektivní
Celkový stav	2 - dospívající či dospělý strom nezasahující nad profil vozovky

## Ošetření

Technologie	S-RZ - Řez zdravotní
Naléhavost	1 - Naléhavý zásah
Opakování	10
Stav	navrženo

## Fotografie

Foto 2024 (25.04., 13-34-31)

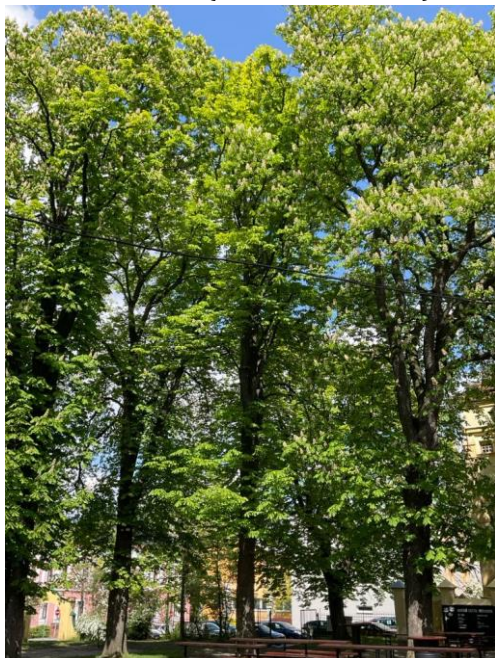


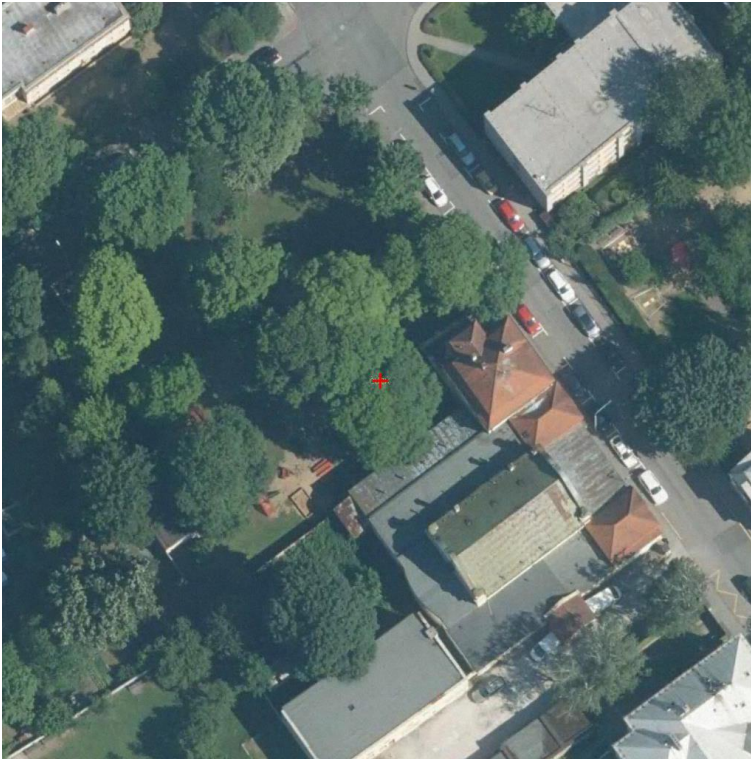
Foto 2024 (25.04., 14-10-20)



Foto 2024 (25.04., 14-10-33)



## Mapa



# Informace o stromu

---

## Základní informace

Projekt:	město Nový Jičín
Skupina ploch:	město
Plocha:	Nové Slunce
Číslo v ploše:	13
Taxon:	Aesculus hippocastanum (jírovec maďal)
Zeměpisná délka:	18.00852399
Zeměpisná šířka:	49.59128575
Datum kontroly:	25. 4. 2024

## Odkaz do mapy

<http://maps.google.com/maps?ll=49.59128575,18.00852399&z=20&q=49.59128575,18.00852399>

## Dendrometrie

Výška	25,0 m
Výška nasazení koruny	3,0 m
Průměr koruny	10,0 m
Průměr kmene	74 cm
Obvod kmene	232 cm

## Hodnocení

Vitalita	1 - výborná až mírně snížená
Stabilita	3 - výrazně zhoršená
Zdravotní stav	3 - výrazně zhoršený
Sadovnická hodnota	3 - dobrý zdravotní stav, úbytek koruny do 40%, střední vitalita a středně narušená stabilita
Estetická hodnota	3 - součást porostu - z hlediska kompozice vhodná
Fyziologické stáří	4 - dospělý strom
Perspektiva	a - dlouhodobě perspektivní
Celkový stav	2 - dospívající či dospělý strom nezasahující nad profil vozovky

## Ošetření

Technologie	S-RZ - Řez zdravotní
Naléhavost	1 - Naléhavý zásah
Opakování	10
Stav	navrženo

Technologie	S-VK - Detailní revize již instalované vazby s využitím lezecké techniky
Naléhavost	1 - Naléhavý zásah
Opakování	4
Stav	navrženo

## Fotografie

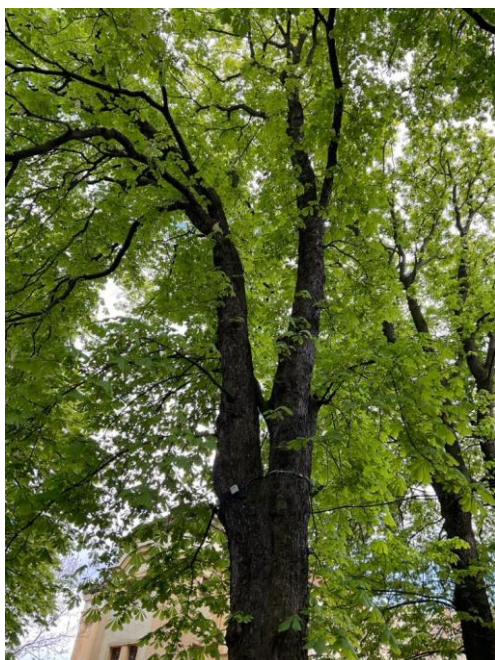
Foto 2024 (25.04., 13-37-39)



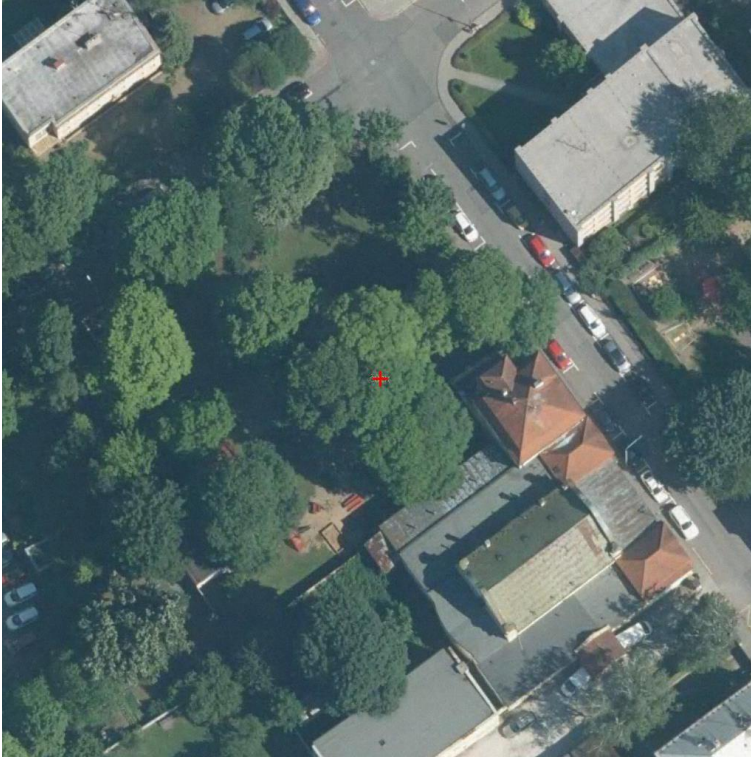
Foto 2024 (25.04., 14-12-23)



Foto 2024 (25.04., 14-13-15)



## Mapa



# Informace o stromu

---

## Základní informace

Projekt:	město Nový Jičín
Skupina ploch:	město
Plocha:	Nové Slunce
Číslo v ploše:	14
Taxon:	Acer platanoides (javor mléčný)
Zeměpisná délka:	18.00833255
Zeměpisná šířka:	49.59149483
Datum kontroly:	25. 4. 2024

## Odkaz do mapy

<http://maps.google.com/maps?ll=49.59149483,18.00833255&z=20&q=49.59149483,18.00833255>

## Dendrometrie

Výška	20,0 m
Výška nasazení koruny	4,0 m
Průměr koruny	15,0 m
Průměr kmene	74 cm
Obvod kmene	232 cm

## Hodnocení

Vitalita	1 - výborná až mírně snížená
Stabilita	2 - zhoršená
Zdravotní stav	2 - zhoršený
Sadovnická hodnota	4 - velmi dobrý zdravotní stav, úbytek koruny do 20%, vysoká vitalita a mírně narušená stabilita
Estetická hodnota	1 - kosterní dřevina v porostu
Fyziologické stáří	4 - dospělý strom
Perspektiva	a - dlouhodobě perspektivní
Celkový stav	3 - dospívající či dospělý strom zasahující nad profil vozovky

## Ošetření

Technologie	S-RZ - Řez zdravotní
Naléhavost	1 - Naléhavý zásah
Opakování	10
Stav	navrženo

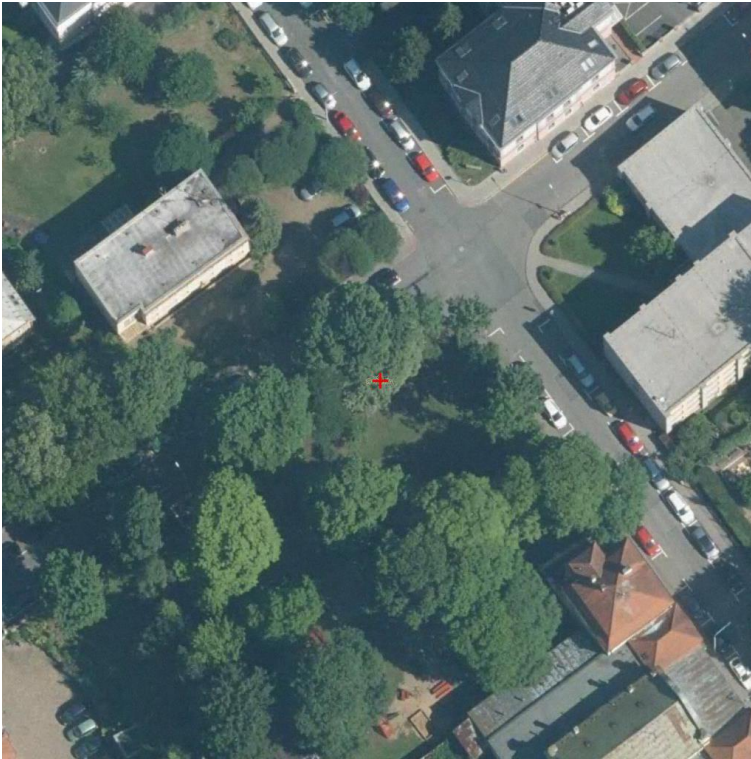
Technologie	S-RLPV - Úprava průjezdného či průchozího profilu
Naléhavost	1 - Naléhavý zásah
Opakování	10
Stav	navrženo

## Fotografie

Foto 2024 (25.04., 13-21-57)



## Mapa



# Informace o stromu

---

## Základní informace

Projekt:	město Nový Jičín
Skupina ploch:	město
Plocha:	Nové Slunce
Číslo v ploše:	15
Taxon:	Aesculus hippocastanum (jírovec maďal)
Zeměpisná délka:	18.00869096
Zeměpisná šířka:	49.59134791
Datum kontroly:	25. 4. 2024

## Odkaz do mapy

<http://maps.google.com/maps?ll=49.59134791,18.00869096&z=20&q=49.59134791,18.00869096>

## Dendrometrie

Výška	20,0 m
Výška nasazení koruny	2,0 m
Průměr koruny	14,0 m
Průměr kmene	82 cm
Obvod kmene	257 cm

## Hodnocení

Vitalita	1 - výborná až mírně snížená
Stabilita	2 - zhoršená
Zdravotní stav	2 - zhoršený
Sadovnická hodnota	4 - velmi dobrý zdravotní stav, úbytek koruny do 20%, vysoká vitalita a mírně narušená stabilita
Estetická hodnota	3 - součást porostu - z hlediska kompozice vhodná
Fyziologické stáří	4 - dospělý strom
Perspektiva	a - dlouhodobě perspektivní
Celkový stav	2 - dospívající či dospělý strom nezasahující nad profil vozovky

## Ošetření

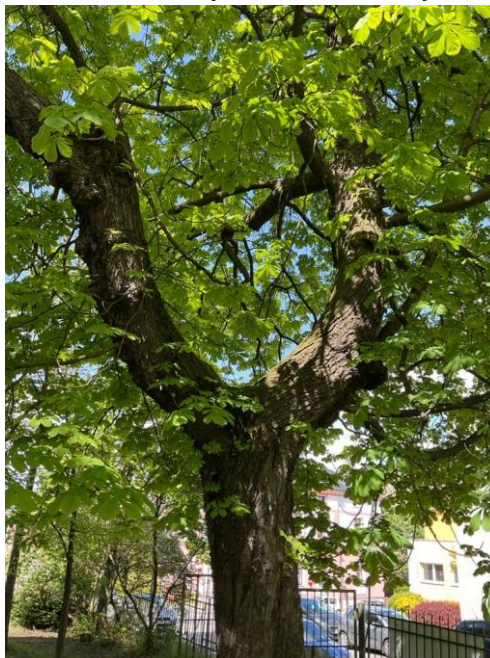
Technologie	S-RZ - Řez zdravotní
Naléhavost	1 - Naléhavý zásah
Opakování	10
Stav	navrženo

## Fotografie

Foto 2024 (25.04., 13-11-39)



Foto 2024 (25.04., 13-16-40)



## Mapa



# Informace o stromu

---

## Základní informace

Projekt:	město Nový Jičín
Skupina ploch:	město
Plocha:	Nové Slunce
Číslo v ploše:	16
Taxon:	Fraxinus excelsior (jasan ztepilý)
Zeměpisná délka:	18.00875835
Zeměpisná šířka:	49.59135008
Datum kontroly:	25. 4. 2024

## Odkaz do mapy

<http://maps.google.com/maps?ll=49.59135008,18.00875835&z=20&q=49.59135008,18.00875835>

## Dendrometrie

Výška	12,0 m
Výška nasazení koruny	3,0 m
Průměr koruny	7,0 m
Průměr kmene	36 cm
Obvod kmene	113 cm

## Hodnocení

Vitalita	1 - výborná až mírně snížená
Stabilita	3 - výrazně zhoršená
Zdravotní stav	3 - výrazně zhoršený
Sadovnická hodnota	3 - dobrý zdravotní stav, úbytek koruny do 40%, střední vitalita a středně narušená stabilita
Estetická hodnota	4 - součást porostu - z hlediska kompozice nevhodná
Fyziologické stáří	3 - dospívající strom
Perspektiva	c - neperspektivní
Celkový stav	3 - dospívající či dospělý strom zasahující nad profil vozovky

## Ošetření

Technologie	S-KSP - Kácení stromů s přetažením
Naléhavost	1 - Naléhavý zásah
Stav	navrženo

### Doprovodné organismy

Organismus	Leperisinus fraxini (Panz.)
Počet	1
Datum nálezu	25. 4. 2024
Výskyt	R
Popis	kmen

## Fotografie

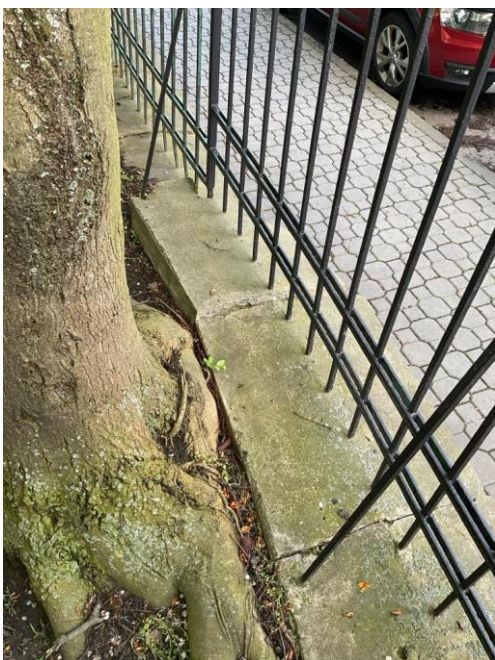
Foto 2024 (25.04., 13-12-37)



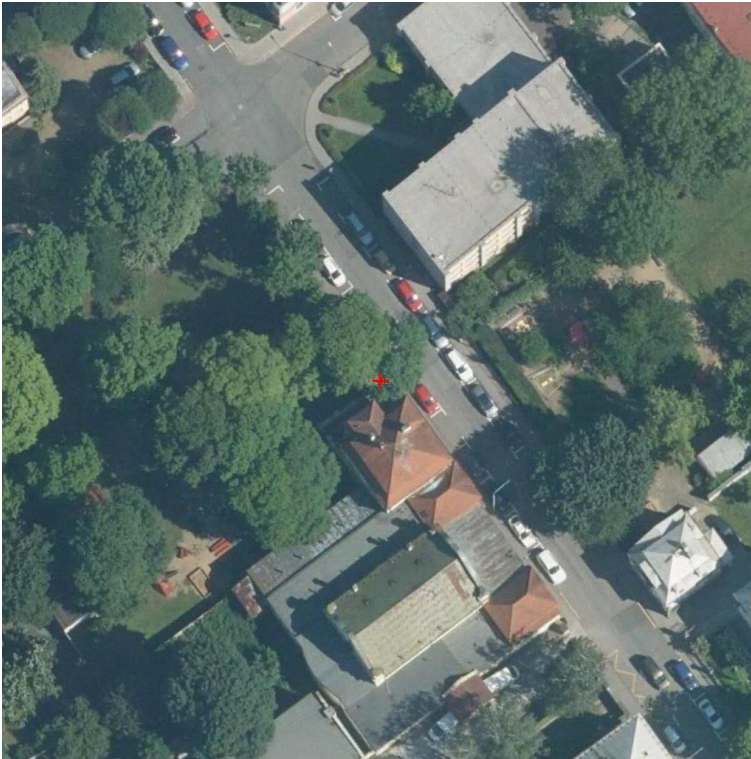
Foto 2024 (25.04., 13-15-04)



Foto 2024 (25.04., 13-15-15)



## Mapa



# Informace o stromu

---

## Základní informace

Projekt:	město Nový Jičín
Skupina ploch:	město
Plocha:	Nové Slunce
Číslo v ploše:	17
Taxon:	Fraxinus excelsior (jasan ztepilý)
Zeměpisná délka:	18.00858736
Zeměpisná šířka:	49.59143484
Datum kontroly:	25. 4. 2024

## Odkaz do mapy

<http://maps.google.com/maps?ll=49.59143484,18.00858736&z=20&q=49.59143484,18.00858736>

## Dendrometrie

Výška	17,0 m
Výška nasazení koruny	6,0 m
Průměr koruny	5,0 m
Průměr kmene	21 cm
Obvod kmene	66 cm

## Hodnocení

Vitalita	1 - výborná až mírně snížená
Stabilita	1 - výborná až dobrá
Zdravotní stav	2 - zhoršený
Sadovnická hodnota	4 - velmi dobrý zdravotní stav, úbytek koruny do 20%, vysoká vitalita a mírně narušená stabilita
Estetická hodnota	3 - součást porostu - z hlediska kompozice vhodná
Fyziologické stáří	3 - dospívající strom
Perspektiva	a - dlouhodobě perspektivní
Celkový stav	2 - dospívající či dospělý strom nezasahující nad profil vozovky

## Ošetření

Technologie	S-RZ - Řez zdravotní
Naléhavost	2 - Méně naléhavý zásah
Opakování	5
Stav	navrženo

### Doprovodné organismy

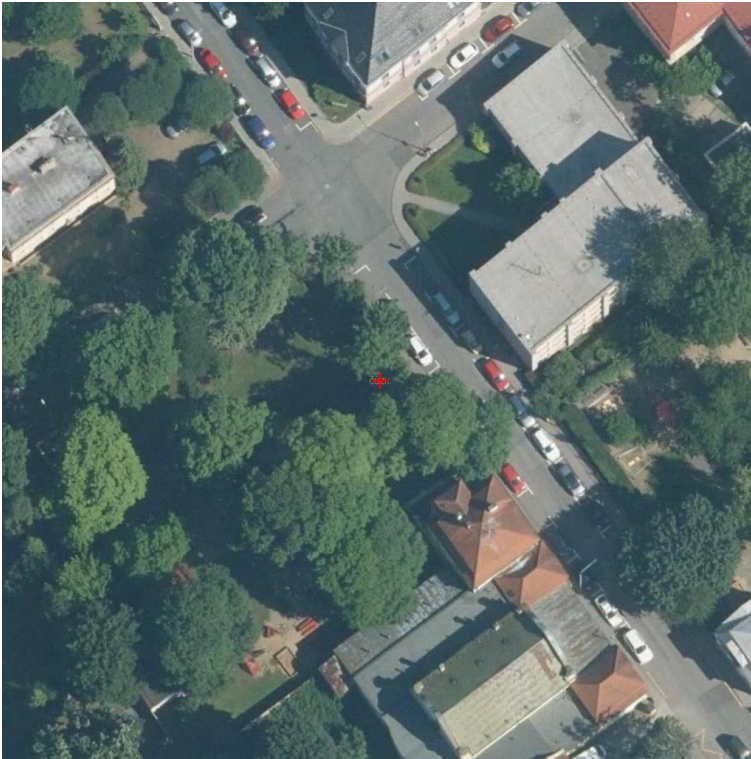
Organismus	Leperisinus fraxini (Panz.)
Počet	1
Datum nálezu	25. 4. 2024
Výskyt	R
Popis	kmen

## Fotografie

Foto 2024 (25.04., 13-10-40)



## Mapa



# Informace o stromu

---

## Základní informace

Projekt:	město Nový Jičín
Skupina ploch:	město
Plocha:	Nové Slunce
Číslo v ploše:	18
Taxon:	Acer platanoides (javor mléčný)
Zeměpisná délka:	18.00859507
Zeměpisná šířka:	49.59146527
Datum kontroly:	25. 4. 2024

## Odkaz do mapy

<http://maps.google.com/maps?ll=49.59146527,18.00859507&z=20&q=49.59146527,18.00859507>

## Dendrometrie

Výška	14,0 m
Výška nasazení koruny	2,0 m
Průměr koruny	7,0 m
Průměr kmene	29 cm
Obvod kmene	91 cm

## Hodnocení

Vitalita	1 - výborná až mírně snížená
Stabilita	2 - zhoršená
Zdravotní stav	2 - zhoršený
Sadovnická hodnota	4 - velmi dobrý zdravotní stav, úbytek koruny do 20%, vysoká vitalita a mírně narušená stabilita
Estetická hodnota	3 - součást porostu - z hlediska kompozice vhodná
Fyziologické stáří	3 - dospívající strom
Perspektiva	a - dlouhodobě perspektivní
Celkový stav	3 - dospívající či dospělý strom zasahující nad profil vozovky

## Ošetření

Technologie	S-RZ - Řez zdravotní
Naléhavost	2 - Méně naléhavý zásah
Opakování	5
Stav	navrženo

## Fotografie

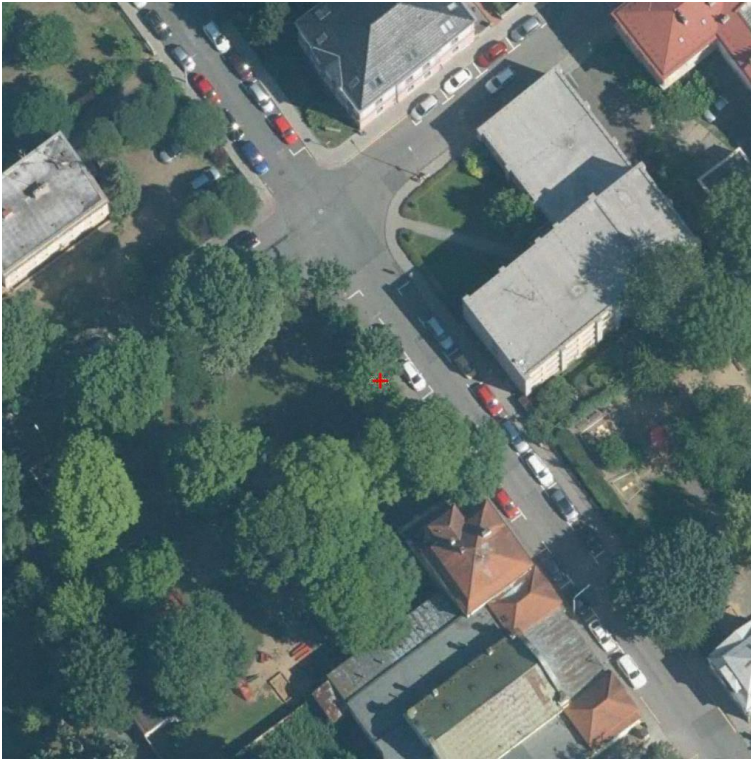
Foto 2024 (25.04., 13-09-51)



Foto 2024 (25.04., 13-21-23)



## Mapa



# Informace o stromu

---

## Základní informace

Projekt:	město Nový Jičín
Skupina ploch:	město
Plocha:	Nové Slunce
Číslo v ploše:	19
Taxon:	Acer platanoides (javor mléčný)
Zeměpisná délka:	18.00849382
Zeměpisná šířka:	49.59154069
Datum kontroly:	25. 4. 2024

## Odkaz do mapy

<http://maps.google.com/maps?ll=49.59154069,18.00849382&z=20&q=49.59154069,18.00849382>

## Dendrometrie

Výška	10,0 m
Výška nasazení koruny	3,0 m
Průměr koruny	5,0 m
Průměr kmene	18 cm
Obvod kmene	57 cm

## Hodnocení

Vitalita	1 - výborná až mírně snížená
Stabilita	3 - výrazně zhoršená
Zdravotní stav	3 - výrazně zhoršený
Sadovnická hodnota	3 - dobrý zdravotní stav, úbytek koruny do 40%, střední vitalita a středně narušená stabilita
Estetická hodnota	4 - součást porostu - z hlediska kompozice nevhodná
Fyziologické stáří	3 - dospívající strom
Perspektiva	c - neperspektivní
Celkový stav	3 - dospívající či dospělý strom zasahující nad profil vozovky

## Ošetření

Technologie	S-KSP - Kácení stromů s přetažením
Naléhavost	1 - Naléhavý zásah
Stav	navrženo

## Fotografie

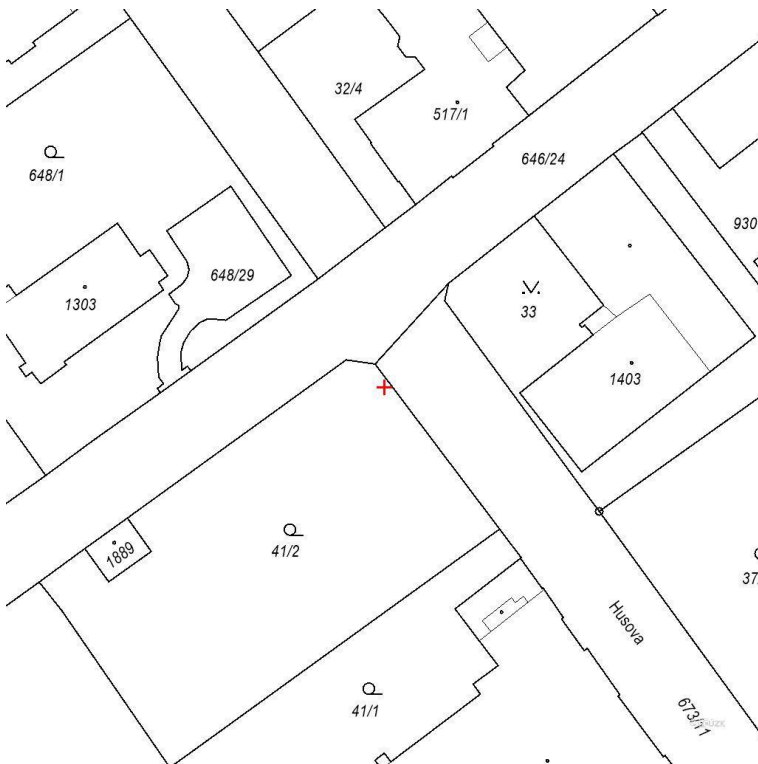
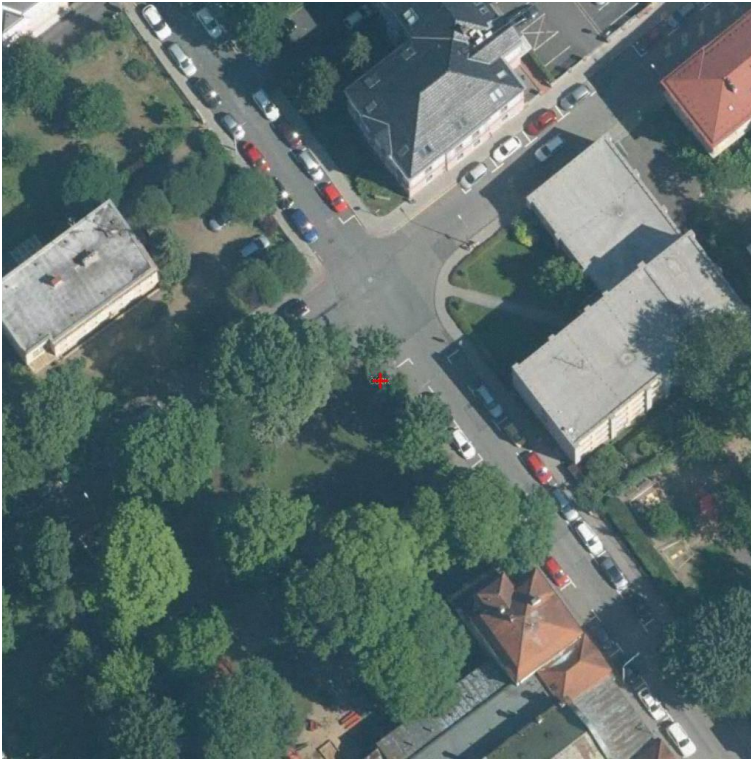
Foto 2024 (25.04., 13-06-23)



Foto 2024 (25.04., 13-09-18)



## Mapa



# Informace o stromu

---

## Základní informace

Projekt:	město Nový Jičín
Skupina ploch:	město
Plocha:	Nové Slunce
Číslo v ploše:	20
Taxon:	Fraxinus excelsior (jasan ztepilý)
Zeměpisná délka:	18.00840732
Zeměpisná šířka:	49.59154873
Datum kontroly:	25. 4. 2024

## Odkaz do mapy

<http://maps.google.com/maps?ll=49.59154873,18.00840732&z=20&q=49.59154873,18.00840732>

## Dendrometrie

Výška	12,0 m
Výška nasazení koruny	3,0 m
Průměr koruny	4,0 m
Průměr kmene	17 cm
Obvod kmene	53 cm

## Hodnocení

Vitalita	1 - výborná až mírně snížená
Stabilita	2 - zhoršená
Zdravotní stav	2 - zhoršený
Sadovnická hodnota	4 - velmi dobrý zdravotní stav, úbytek koruny do 20%, vysoká vitalita a mírně narušená stabilita
Estetická hodnota	4 - součást porostu - z hlediska kompozice nevhodná
Fyziologické stáří	3 - dospívající strom
Perspektiva	c - neperspektivní
Celkový stav	3 - dospívající či dospělý strom zasahující nad profil vozovky

## Ošetření

Technologie	S-KSP - Kácení stromů s přetažením
Naléhavost	1 - Naléhavý zásah
Stav	navrženo

## Fotografie

Foto 2024 (25.04., 13-04-48)



## Mapa



# Informace o stromu

---

## Základní informace

Projekt:	město Nový Jičín
Skupina ploch:	město
Plocha:	Nové Slunce
Číslo v ploše:	21
Taxon:	Acer platanoides (javor mléčný)
Zeměpisná délka:	18.00851930
Zeměpisná šířka:	49.59094670
Datum kontroly:	25. 4. 2024

## Odkaz do mapy

<http://maps.google.com/maps?ll=49.59094670,18.00851930&z=20&q=49.59094670,18.00851930>

## Dendrometrie

Výška	22,0 m
Výška nasazení koruny	2,0 m
Průměr koruny	14,0 m
Průměr kmene	86 cm
Obvod kmene	270 cm

## Hodnocení

Vitalita	1 - výborná až mírně snížená
Stabilita	3 - výrazně zhoršená
Zdravotní stav	3 - výrazně zhoršený
Sadovnická hodnota	3 - dobrý zdravotní stav, úbytek koruny do 40%, střední vitalita a středně narušená stabilita
Estetická hodnota	3 - součást porostu - z hlediska kompozice vhodná
Fyziologické stáří	4 - dospělý strom
Perspektiva	a - dlouhodobě perspektivní
Celkový stav	2 - dospívající či dospělý strom nezasahující nad profil vozovky

## Ošetření

Technologie	S-RZ - Řez zdravotní
Naléhavost	2 - Méně naléhavý zásah
Opakování	10
Stav	navrženo

### Doprovodné organismy

Organismus	Hedera helix L.
Počet	1
Datum nálezu	25. 4. 2024
Výskyt	0
Popis	kmen

## Fotografie

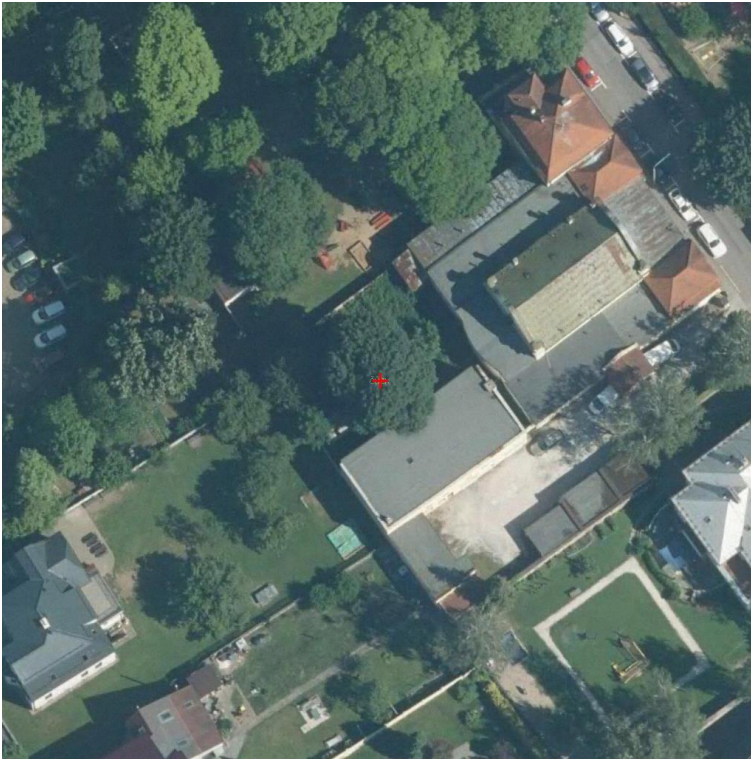
Foto 2024 (25.04., 14-16-57)



Foto 2024 (25.04., 14-18-46)



## Mapa



# Informace o stromu

---

## Základní informace

Projekt:	město Nový Jičín
Skupina ploch:	město
Plocha:	Nové Slunce
Číslo v ploše:	22
Taxon:	Picea pungens (smrk pichlavý)
Zeměpisná délka:	18.00916638
Zeměpisná šířka:	49.59100734
Datum kontroly:	25. 4. 2024

## Odkaz do mapy

<http://maps.google.com/maps?ll=49.59100734,18.00916638&z=20&q=49.59100734,18.00916638>

## Dendrometrie

Výška	10,0 m
Výška nasazení koruny	2,0 m
Průměr koruny	5,0 m
Průměr kmene	26 cm
Obvod kmene	82 cm

## Hodnocení

Vitalita	1 - výborná až mírně snížená
Stabilita	2 - zhoršená
Zdravotní stav	3 - výrazně zhoršený
Sadovnická hodnota	3 - dobrý zdravotní stav, úbytek koruny do 40%, střední vitalita a středně narušená stabilita
Estetická hodnota	3 - součást porostu - z hlediska kompozice vhodná
Fyziologické stáří	3 - dospívající strom
Perspektiva	b - krátkodobě perspektivní
Celkový stav	3 - dospívající či dospělý strom zasahující nad profil vozovky

## Ošetření

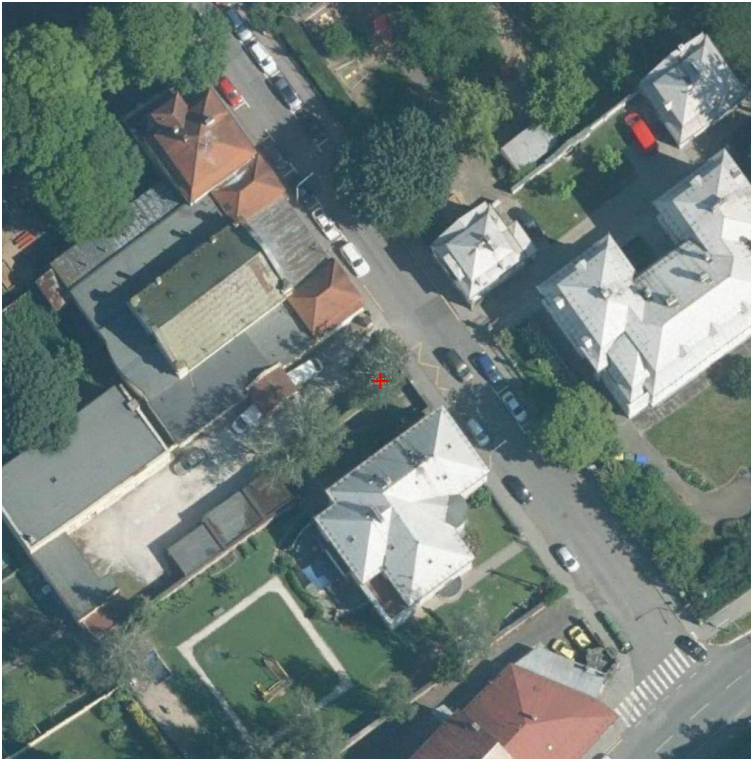
Technologie	S-KSP - Kácení stromů s přetažením
Naléhavost	2 - Méně naléhavý zásah
Stav	navrženo

## Fotografie

Foto 2024 (25.04., 14-22-31)



## Mapa



# Informace o stromu

---

## Základní informace

Projekt:	město Nový Jičín
Skupina ploch:	město
Plocha:	Nové Slunce
Číslo v ploše:	23
Taxon:	Picea pungens (smrk pichlavý)
Zeměpisná délka:	18.00919689
Zeměpisná šířka:	49.59102516
Datum kontroly:	25. 4. 2024

## Odkaz do mapy

<http://maps.google.com/maps?ll=49.59102516,18.00919689&z=20&q=49.59102516,18.00919689>

## Dendrometrie

Výška	13,0 m
Výška nasazení koruny	2,0 m
Průměr koruny	5,0 m
Průměr kmene	31 cm
Obvod kmene	97 cm

## Hodnocení

Vitalita	5 - suchý strom
Stabilita	4 - silně narušená
Zdravotní stav	4 - silně narušený
Sadovnická hodnota	1 - velmi špatným zdravotní stav, úbytek koruny nad 95%, velmi nízká vitalita
Estetická hodnota	3 - součást porostu - z hlediska kompozice vhodná
Fyziologické stáří	3 - dospívající strom
Perspektiva	c - neperspektivní
Celkový stav	3 - dospívající či dospělý strom zasahující nad profil vozovky

## Ošetření

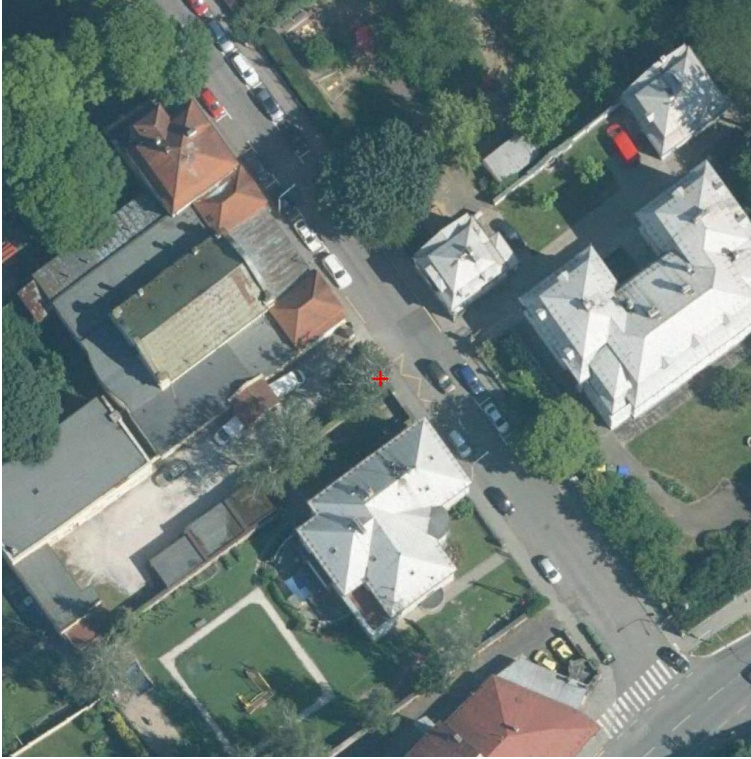
Technologie	S-KPP - Postupné kácení s překážkou v dopadové ploše
Naléhavost	1 - Naléhavý zásah
Stav	navrženo

## Fotografie

Foto 2024 (25.04., 14-26-16)



## Mapa



# Informace o stromu

---

## Základní informace

Projekt:	město Nový Jičín
Skupina ploch:	město
Plocha:	knihovna - dětské hřiště
Číslo v ploše:	1
Taxon:	Padus avium (střemcha obecná)
Zeměpisná délka:	18.00920762
Zeměpisná šířka:	49.59121620
Datum kontroly:	25. 4. 2024

## Odkaz do mapy

<http://maps.google.com/maps?ll=49.59121620,18.00920762&zoom=20&q=49.59121620,18.00920762>

## Dendrometrie

Výška	13,0 m
Výška nasazení koruny	3,0 m
Průměr koruny	7,0 m
Průměr kmene	38 cm
Obvod kmene	119 cm

## Hodnocení

Vitalita	1 - výborná až mírně snížená
Stabilita	2 - zhoršená
Zdravotní stav	2 - zhoršený
Sadovnická hodnota	4 - velmi dobrý zdravotní stav, úbytek koruny do 20%, vysoká vitalita a mírně narušená stabilita
Estetická hodnota	3 - součást porostu - z hlediska kompozice vhodná
Fyziologické stáří	3 - dospívající strom
Perspektiva	b - krátkodobě perspektivní
Celkový stav	3 - dospívající či dospělý strom zasahující nad profil vozovky

## Ošetření

Technologie	S-RZ - Řez zdravotní
Naléhavost	1 - Naléhavý zásah
Opakování	10
Stav	navrženo

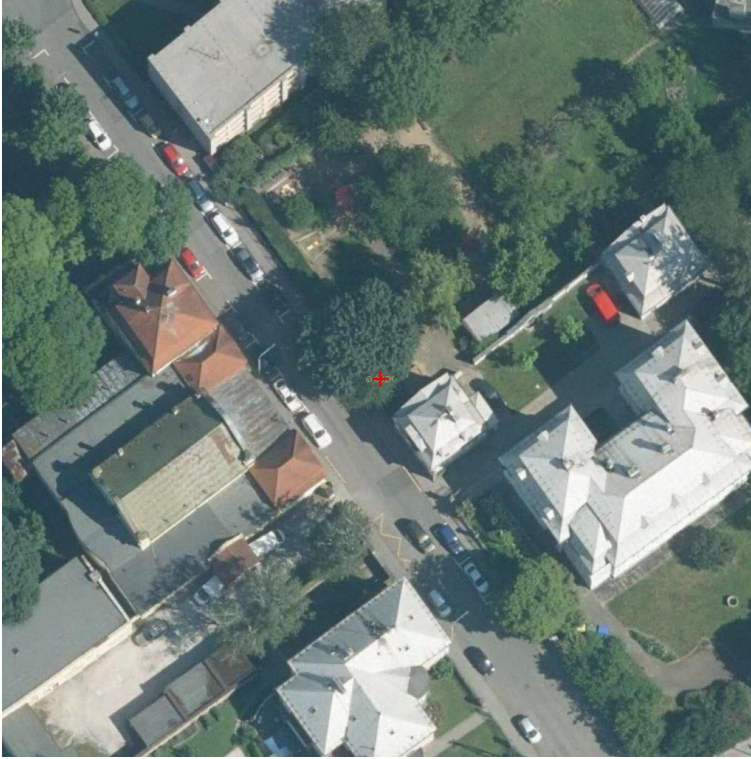
Technologie	S-RLPV - Úprava průjezdného či průchozího profilu
Naléhavost	1 - Naléhavý zásah
Opakování	10
Stav	navrženo

## Fotografie

Foto 2024 (25.04., 14-32-45)



## Mapa



# Informace o stromu

---

## Základní informace

Projekt:	město Nový Jičín
Skupina ploch:	město
Plocha:	knihovna - dětské hřiště
Číslo v ploše:	2
Taxon:	Acer platanoides (javor mléčný)
Zeměpisná délka:	18.00918952
Zeměpisná šířka:	49.59124315
Datum kontroly:	25. 4. 2024

## Odkaz do mapy

<http://maps.google.com/maps?ll=49.59124315,18.00918952&z=20&q=49.59124315,18.00918952>

## Dendrometrie

Výška	15,0 m
Výška nasazení koruny	2,0 m
Průměr koruny	16,0 m
Průměr kmene	60 cm
Obvod kmene	188 cm

## Hodnocení

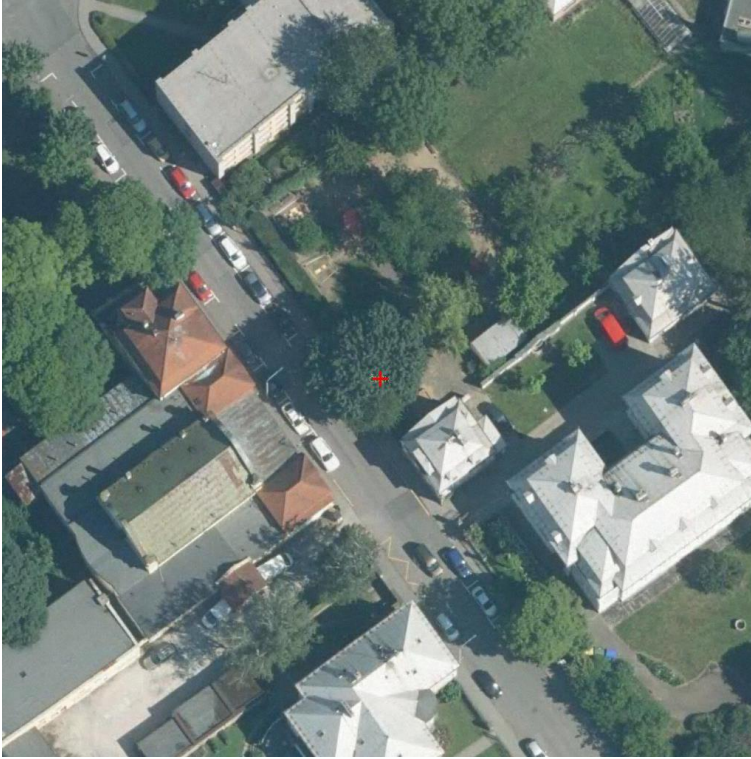
Vitalita	1 - výborná až mírně snížená
Stabilita	2 - zhoršená
Zdravotní stav	2 - zhoršený
Sadovnická hodnota	4 - velmi dobrý zdravotní stav, úbytek koruny do 20%, vysoká vitalita a mírně narušená stabilita
Estetická hodnota	1 - kosterní dřevina v porostu
Fyziologické stáří	4 - dospělý strom
Perspektiva	a - dlouhodobě perspektivní
Celkový stav	3 - dospívající či dospělý strom zasahující nad profil vozovky

## Fotografie

Foto 2024 (25.04., 14-48-07)



## Mapa



# Informace o stromu

---

## Základní informace

Projekt:	město Nový Jičín
Skupina ploch:	město
Plocha:	knihovna - dětské hřiště
Číslo v ploše:	3
Taxon:	Salix alba 'Tristis' (vrba bílá 'Tristis')
Zeměpisná délka:	18.00931491
Zeměpisná šířka:	49.59132335
Datum kontroly:	25. 4. 2024

## Odkaz do mapy

<http://maps.google.com/maps?ll=49.59132335,18.00931491&z=20&q=49.59132335,18.00931491>

## Dendrometrie

Výška	16,0 m
Výška nasazení koruny	1,0 m
Průměr koruny	11,0 m
Průměr kmene	42 cm
Obvod kmene	132 cm

## Hodnocení

Vitalita	1 - výborná až mírně snížená
Stabilita	2 - zhoršená
Zdravotní stav	2 - zhoršený
Sadovnická hodnota	4 - velmi dobrý zdravotní stav, úbytek koruny do 20%, vysoká vitalita a mírně narušená stabilita
Estetická hodnota	3 - součást porostu - z hlediska kompozice vhodná
Fyziologické stáří	3 - dospívající strom
Perspektiva	a - dlouhodobě perspektivní
Celkový stav	2 - dospívající či dospělý strom nezasahující nad profil vozovky

## Ošetření

Technologie	S-RZ - Řez zdravotní
Naléhavost	1 - Naléhavý zásah
Opakování	10
Stav	navrženo

Poznámka	Odstranit jmelí.
Technologie	S-RLPV - Úprava průjezdného či průchozího profilu
Naléhavost	1 - Naléhavý zásah
Opakování	10
Stav	navrženo

### Doprovodné organismy

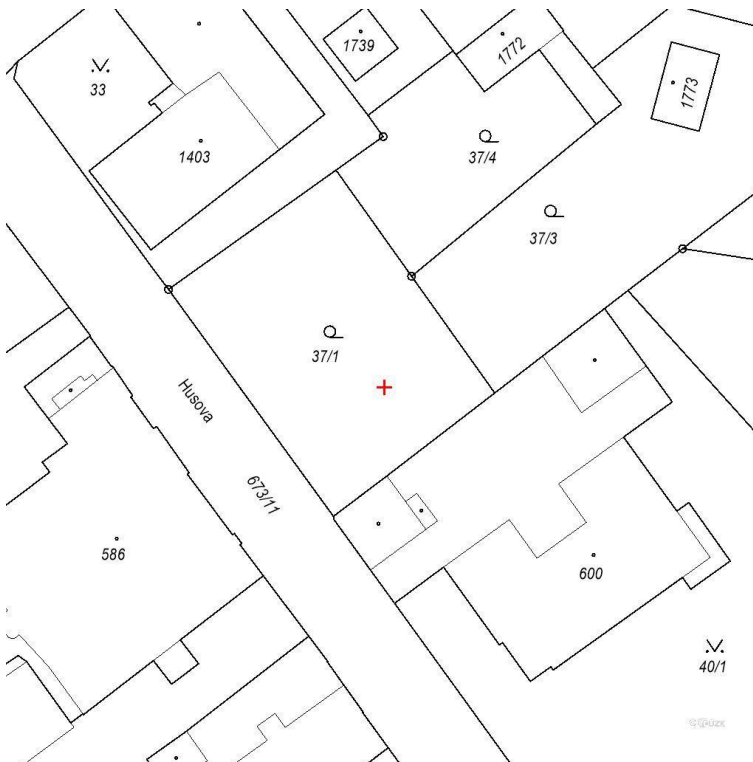
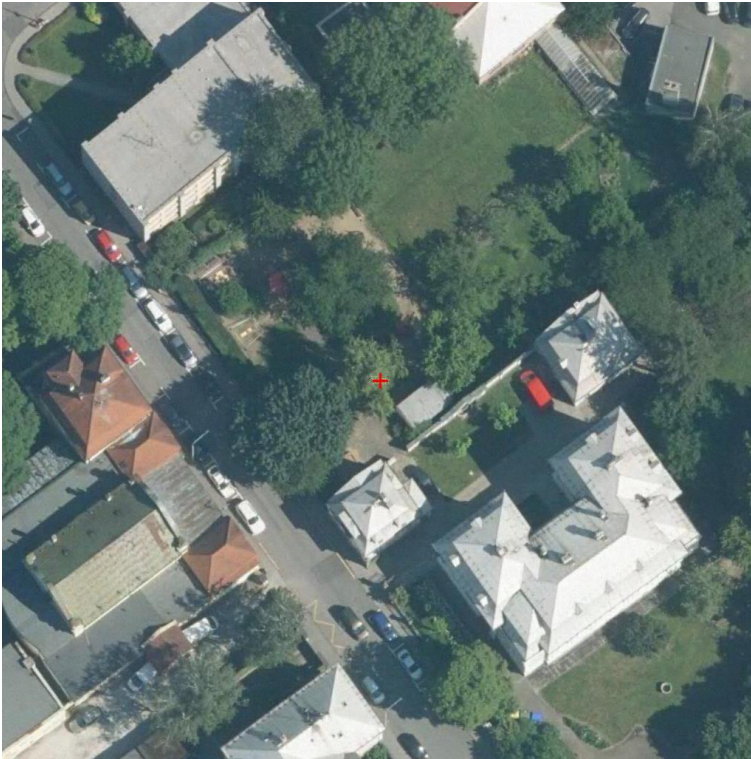
Organismus	Viscum album L.
Počet	1
Datum nálezu	25. 4. 2024
Výskyt	R
Popis	větve

## Fotografie

Foto 2024 (25.04., 14-49-31)



## Mapa



# Informace o stromu

---

## Základní informace

Projekt:	město Nový Jičín
Skupina ploch:	město
Plocha:	knihovna - dětské hřiště
Číslo v ploše:	4
Taxon:	Acer saccharinum (javor stříbrný)
Zeměpisná délka:	18.00945204
Zeměpisná šířka:	49.59134986
Datum kontroly:	25. 4. 2024

## Odkaz do mapy

<http://maps.google.com/maps?ll=49.59134986,18.00945204&z=20&q=49.59134986,18.00945204>

## Dendrometrie

Výška	15,0 m
Výška nasazení koruny	2,0 m
Průměr koruny	9,0 m
Průměr kmene	43 cm
Obvod kmene	135 cm

## Hodnocení

Vitalita	1 - výborná až mírně snížená
Stabilita	1 - výborná až dobrá
Zdravotní stav	2 - zhoršený
Sadovnická hodnota	4 - velmi dobrý zdravotní stav, úbytek koruny do 20%, vysoká vitalita a mírně narušená stabilita
Estetická hodnota	3 - součást porostu - z hlediska kompozice vhodná
Fyziologické stáří	3 - dospívající strom
Perspektiva	a - dlouhodobě perspektivní
Celkový stav	2 - dospívající či dospělý strom nezasahující nad profil vozovky

## Ošetření

Technologie	S-RZ - Řez zdravotní
Naléhavost	1 - Naléhavý zásah
Opakování	5
Stav	navrženo

## Fotografie

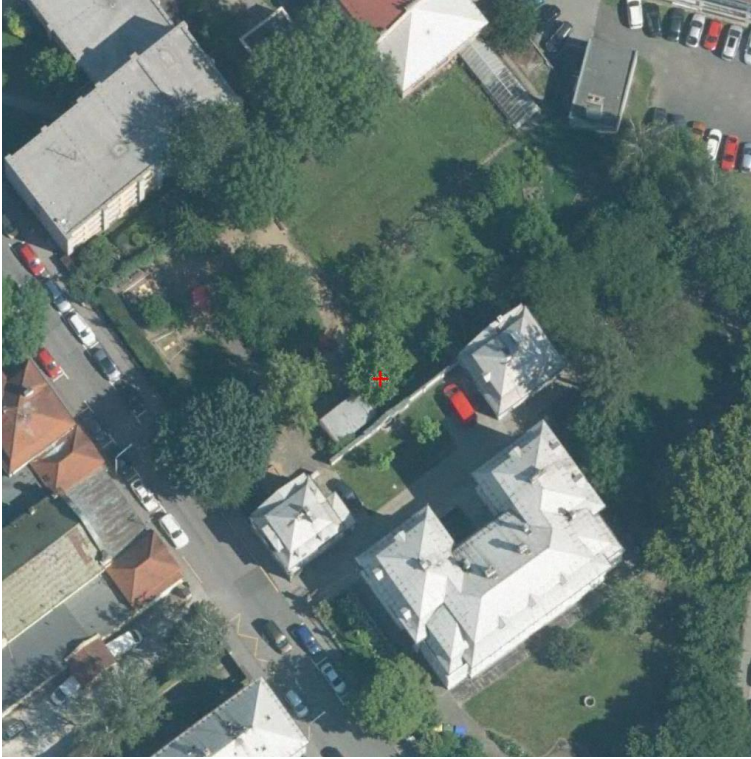
Foto 2024 (25.04., 14-56-02)



Foto 2024 (25.04., 14-56-57)



## Mapa



# Informace o stromu

---

## Základní informace

Projekt:	město Nový Jičín
Skupina ploch:	město
Plocha:	knihovna - dětské hřiště
Číslo v ploše:	5
Taxon:	Quercus rubra (dub červený)
Zeměpisná délka:	18.00924048
Zeměpisná šířka:	49.59142354
Datum kontroly:	25. 4. 2024

## Odkaz do mapy

<http://maps.google.com/maps?ll=49.59142354,18.00924048&z=20&q=49.59142354,18.00924048>

## Dendrometrie

Výška	15,0 m
Výška nasazení koruny	2,0 m
Průměr koruny	14,0 m
Průměr kmene	40 cm
Obvod kmene	126 cm

## Hodnocení

Vitalita	1 - výborná až mírně snížená
Stabilita	1 - výborná až dobrá
Zdravotní stav	2 - zhoršený
Sadovnická hodnota	2 - špatný zdravotní stav, úbytek koruny do 95%, nízká vitalita, značně narušená stabilita
Estetická hodnota	1 - kosterní dřevina v porostu
Fyziologické stáří	3 - dospívající strom
Perspektiva	a - dlouhodobě perspektivní
Celkový stav	2 - dospívající či dospělý strom nezasahující nad profil vozovky

## Ošetření

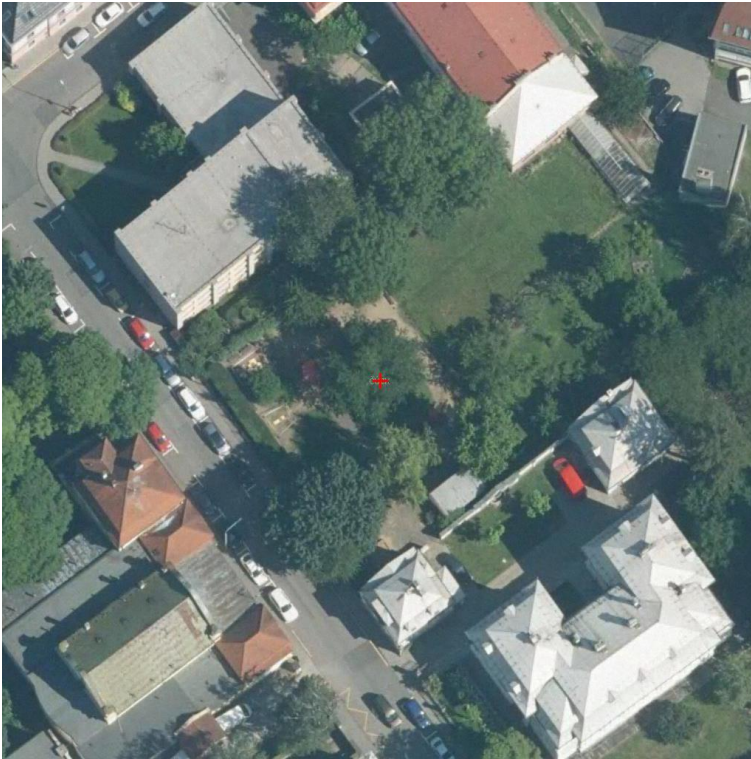
Technologie	S-RZ - Řez zdravotní
Naléhavost	1 - Naléhavý zásah
Opakování	10
Stav	navrženo

## Fotografie

Foto 2024 (25.04., 14-51-53)



## Mapa



# Informace o stromu

---

## Základní informace

Projekt:	město Nový Jičín
Skupina ploch:	město
Plocha:	knihovna - dětské hřiště
Číslo v ploše:	6
Taxon:	Cerasus avium (třešeň ptačí)
Zeměpisná délka:	18.00912447
Zeměpisná šířka:	49.59150830
Datum kontroly:	25. 4. 2024

## Odkaz do mapy

<http://maps.google.com/maps?ll=49.59150830,18.00912447&map=z=20&q=49.59150830,18.00912447>

## Dendrometrie

Výška	9,0 m
Výška nasazení koruny	1,0 m
Průměr koruny	8,0 m
Průměr kmene	30 cm
Obvod kmene	94 cm

## Hodnocení

Vitalita	1 - výborná až mírně snížená
Stabilita	1 - výborná až dobrá
Zdravotní stav	2 - zhoršený
Sadovnická hodnota	2 - špatný zdravotní stav, úbytek koruny do 95%, nízká vitalita, značně narušená stabilita
Estetická hodnota	3 - součást porostu - z hlediska kompozice vhodná
Fyziologické stáří	3 - dospívající strom
Perspektiva	a - dlouhodobě perspektivní
Celkový stav	2 - dospívající či dospělý strom nezasahující nad profil vozovky

## Ošetření

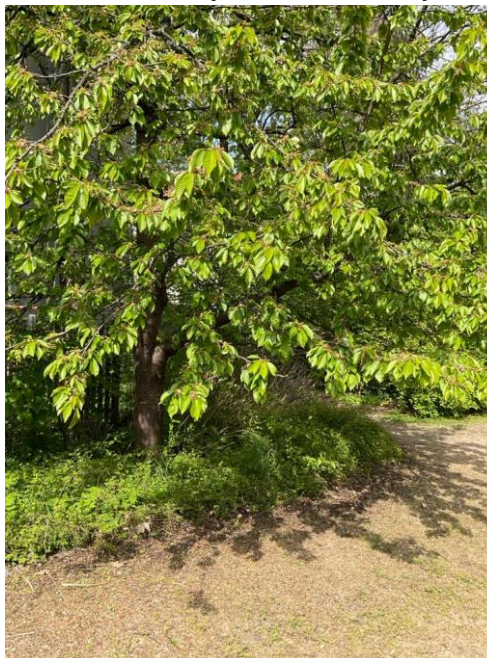
Technologie	S-RZ - Řez zdravotní
Naléhavost	1 - Naléhavý zásah
Opakování	5
Stav	navrženo

## Fotografie

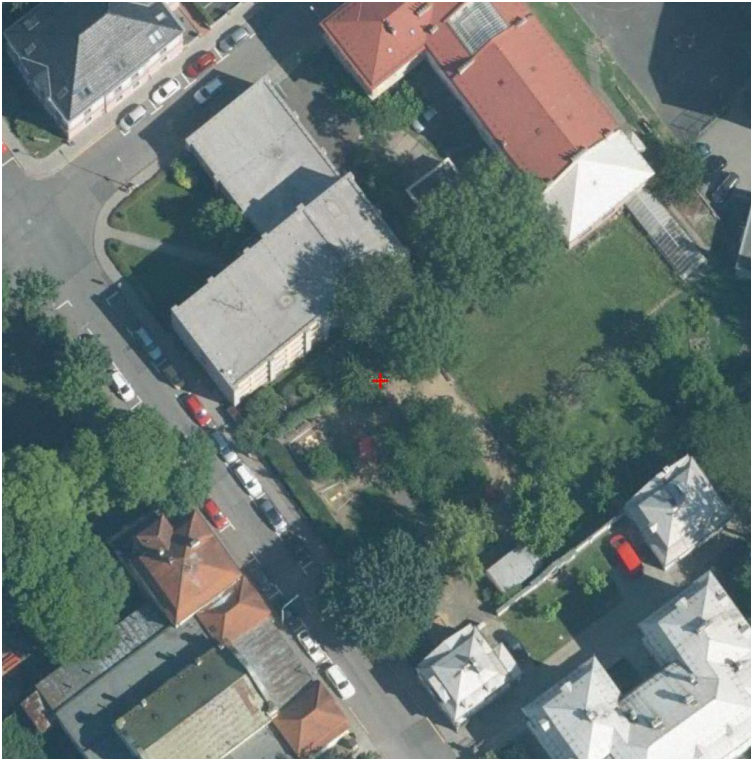
Foto 2024 (25.04., 14-52-54)



Foto 2024 (25.04., 14-53-59)



## Mapa



# Informace o stromu

---

## Základní informace

Projekt:	město Nový Jičín
Skupina ploch:	město
Plocha:	knihovna - dětské hřiště
Číslo v ploše:	7
Taxon:	Fraxinus excelsior (jasan ztepilý)
Zeměpisná délka:	18.00920293
Zeměpisná šířka:	49.59154699
Datum kontroly:	25. 4. 2024

## Odkaz do mapy

<http://maps.google.com/maps?ll=49.59154699,18.00920293&z=20&q=49.59154699,18.00920293>

## Dendrometrie

Výška	21,0 m
Výška nasazení koruny	3,0 m
Průměr koruny	9,0 m
Průměr kmene	43 cm
Obvod kmene	135 cm

## Hodnocení

Vitalita	1 - výborná až mírně snížená
Stabilita	2 - zhoršená
Zdravotní stav	2 - zhoršený
Sadovnická hodnota	4 - velmi dobrý zdravotní stav, úbytek koruny do 20%, vysoká vitalita a mírně narušená stabilita
Estetická hodnota	3 - součást porostu - z hlediska kompozice vhodná
Fyziologické stáří	3 - dospívající strom
Perspektiva	a - dlouhodobě perspektivní
Celkový stav	2 - dospívající či dospělý strom nezasahující nad profil vozovky

## Ošetření

Technologie	S-RZ - Řez zdravotní
Naléhavost	1 - Naléhavý zásah
Opakování	10
Stav	navrženo

### Doprovodné organismy

Organismus	Leperisinus fraxini (Panz.)
Počet	1
Datum nálezu	25. 4. 2024
Výskyt	F
Popis	kmen

## Fotografie

Foto 2024 (25.04., 14-54-23)



## Mapa

