

Příčka z pórobetonových přesných tvárníc tl. 125 mm

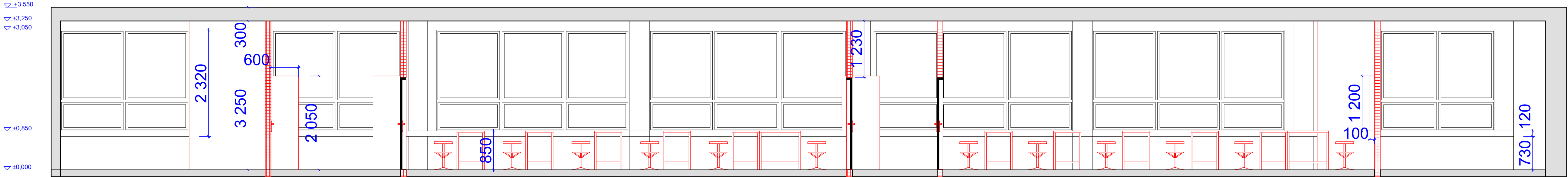
Stávající konstrukce

TABULKA MÍSTNOSTÍ		
OZN.	ÚČEL MÍSTNOSTI	PLOCHA (m2)
101	učebna dílen	74,42
102	sklad	14,15
103	sklad	22,78
104	učebna	72,02
105	hudební kabinet	28,27
106	technika	32,71

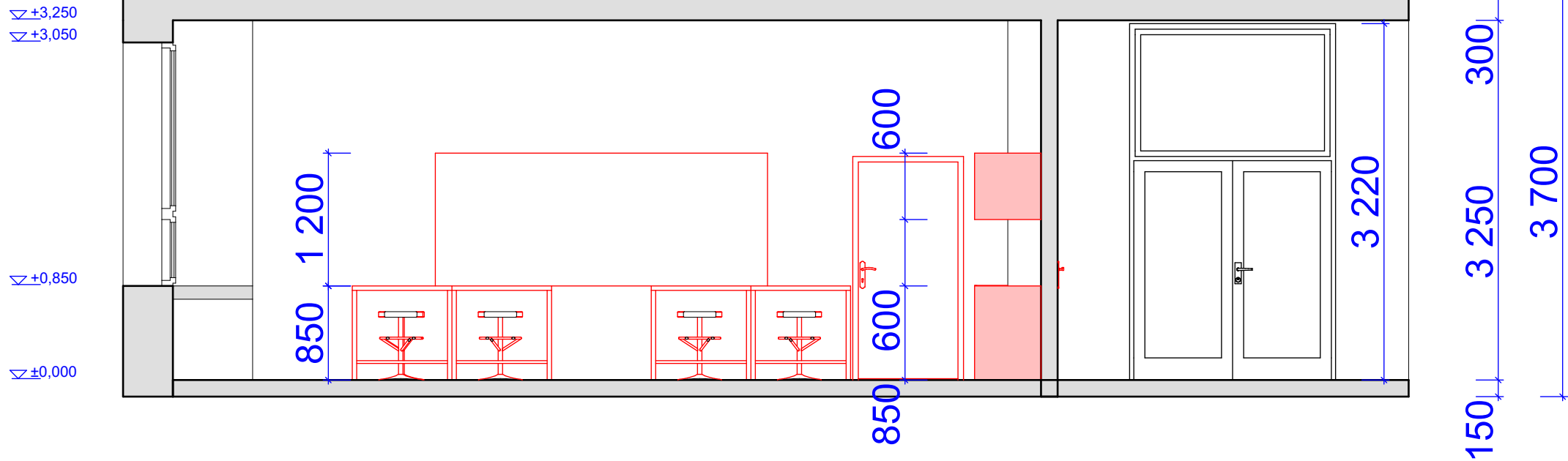
Rekonstrukce učeben dílen ZŠ Jubilejní 3, Základní škola a Mateřská škola Nový Jičín, Jubilejní 3, příspěvková organizace		Tel. 556749288 GSM 731450100 www.kudelka.cz
INVESTOR	ZŠ a MŠ Nový Jičín Jubilejní 3, 741 01 Nový Jičín, příspěvková organizace	
VYPRACOVAL	Ing. Arch. Tomáš Kudělka	
PROJEKT	Architektonická kancelář IČ: 730 39 179 Ing. Arch. Tomáš Kudělka, Kunín 104, 742 53 Kunín	11-2017
OBSAH	1. NP _ stavební úpravy	M 1:50 D 01

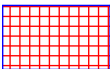

ING.ARCH.
TOMÁŠ KUDĚLKA


ŘEZ A-A

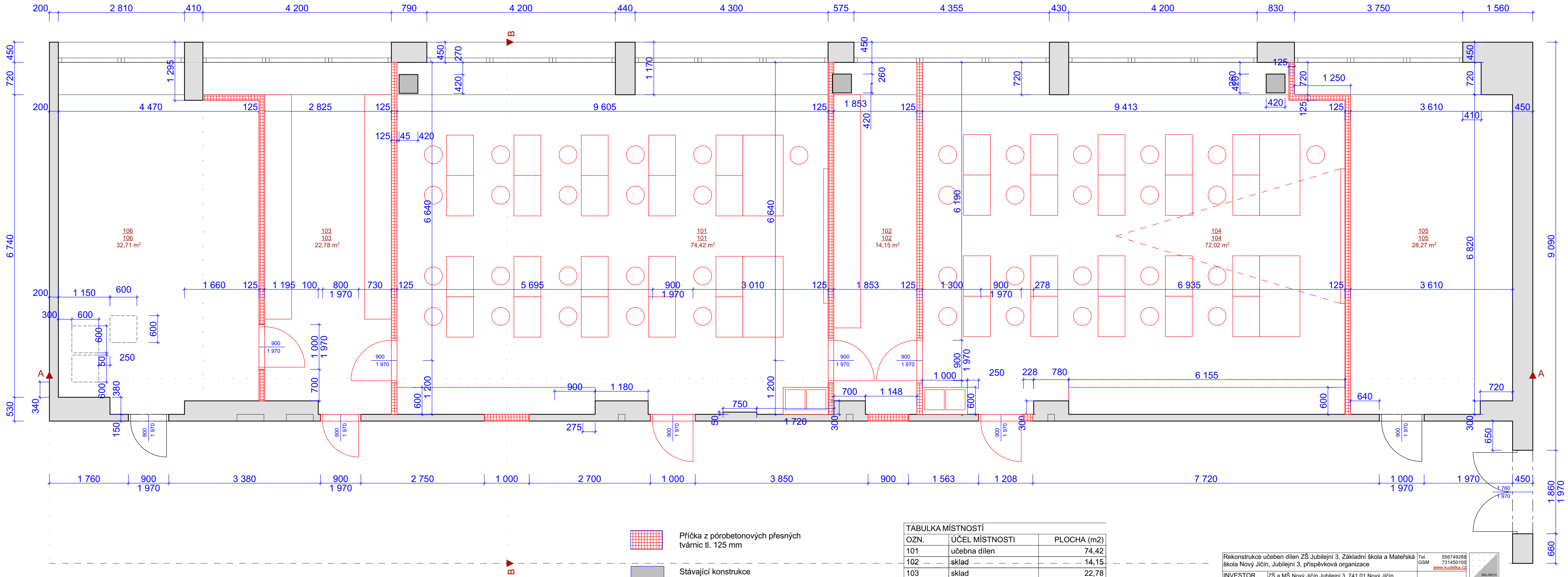


ŘEZ B-B



-  Příčka z pórobetonových přesných tvárníc tl. 125 mm
-  Stávající konstrukce

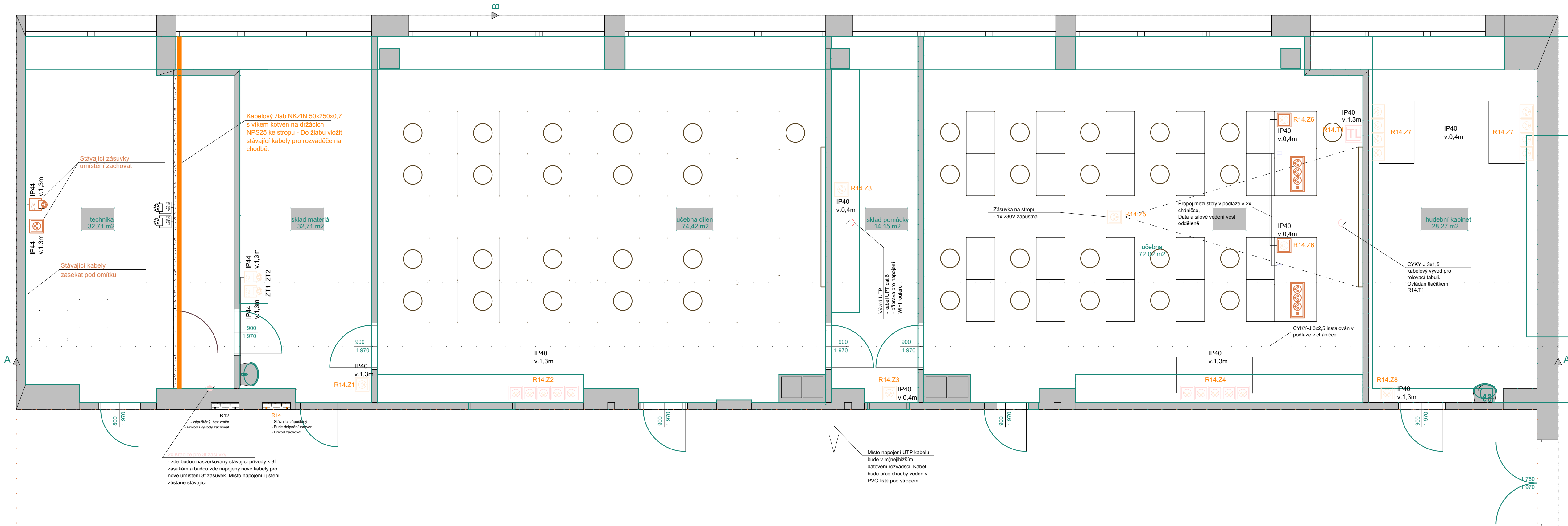
Rekonstrukce učeben dílen ZŠ Jubilejní 3, Základní škola a Mateřská škola Nový Jičín, Jubilejní 3, příspěvková organizace		Tel. 556749288 GSM 731450100 www.kudelka.cz	
INVESTOR	ZŠ a MŠ Nový Jičín Jubilejní 3, 741 01 Nový Jičín, příspěvková organizace		
VYPRACOVAL	Ing. Arch. Tomáš Kudělka		
PROJEKT	Architektonická kancelář Ing. Arch. Tomáš Kudělka, Kunín 104, 742 53 Kunín	11-2017	
OBSAH	Řez	M 1:50 D 02	



TABULKA MÍSTNOSTÍ		
OZN.	ÚČEL MÍSTNOSTI	PLOCHA (m2)
101	učebna dílen	74,42
102	sklad	14,15
103	sklad	22,78
104	učebna	72,02
105	hudební kabinet	28,27
106	technika	32,71

Rekonstrukce učeben dílen ZŠ Jubilejní 3, Základní škola a Mateřská škola Nový Jičín, Jubilejní 3, příspěvková organizace		Tel. 556749288 GSM 731450100 www.kudelka.cz
INVESTOR	ZŠ a MŠ Nový Jičín Jubilejní 3, 741 01 Nový Jičín, příspěvková organizace	
VYPRACOVAL	Ing. Arch. Tomáš Kudělka	
PROJEKT	Architektonická kancelář Ing. Arch. Tomáš Kudělka, Kunín 104, 742 53 Kunín	IČ: 730 39 179 11-2017
OBSAH	Dispoziční řešení	M 1:50 D 03



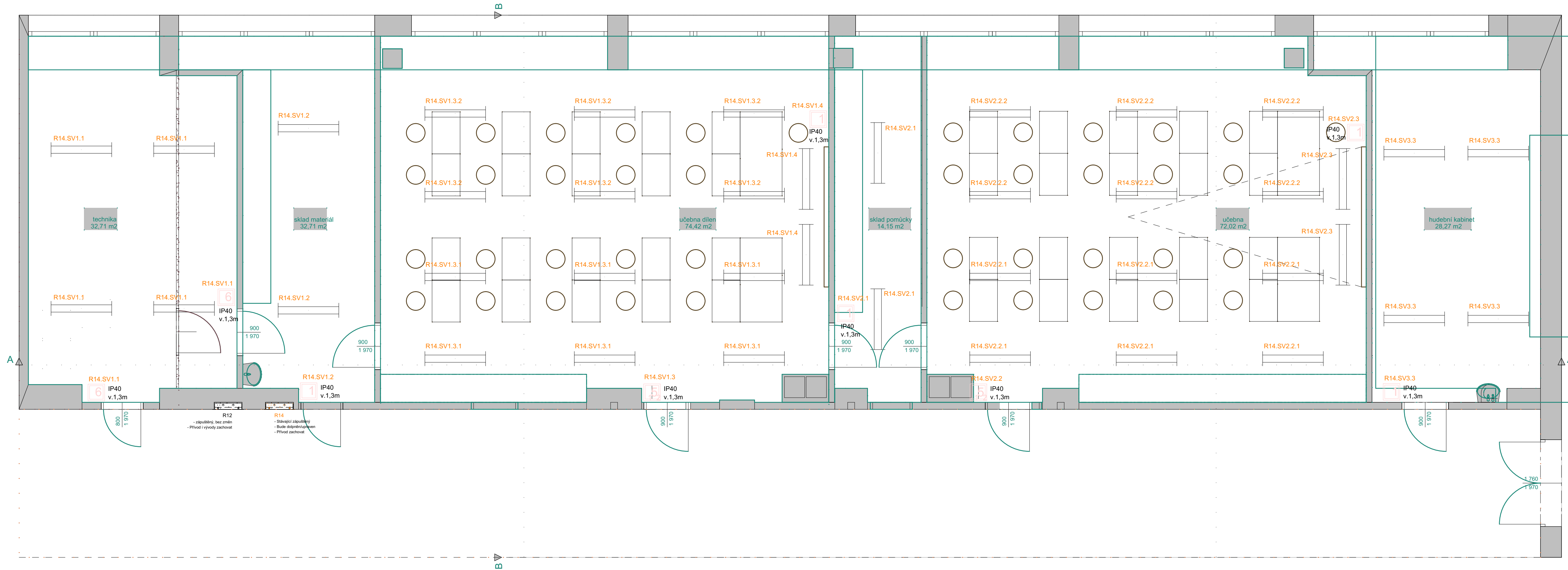


LEGENDA ZNAČEK:


- Stávající rozváděč R14
 - zápuštný, bude doplněn o prvky pro jištění řešených místností
 - Přívod zachovat
 - Skříň zůstane stávající
- Stávající rozváděč R12
 - zápuštný, bez změn
 - Přívod i vývody zachovat
 - Skříň zůstane stávající
- Zásuvka 230V, podomítková
 - zásuvka s ochr. kolíkem a clonkami
 - 250V AC, 16A, bílá
 - napojeno kabelem CYKY-J 3x2,5
- Zásuvka 230V, v panelové krabici
 - zásuvka s ochr. kolíkem a clonkami
 - 250V AC, 16A, bílá
 - napojeno kabelem CYKY-J 3x2,5
 - umístěna pod stolem, v místě vedení kabelu pod stolem instalovat kabel do PVC lišty 40x20
- Zásuvka 230V, podomítková
 - zásuvka s ochr. kolíkem a clonkami
 - 250V AC, 16A, bílá
 - pro instalaci na a do hořlavých podkladů
 - napojeno kabelem CYKY-J 3x2,5
- Zásuvka 230V, stávající
 - IP54, na omítku
 - 250V AC, 16A, černo bílá
 - umístění stávající/zachováno
 - kabel CYKY-J 3x2,5 zasekat pod omítku
 - místo napojení zachováno
- USB prodlužovačka 5m
 - propoj mezi stoly PC - 3D tiskárna
- Zásuvka 400V, 16A
 - Původní umístění
- Původní vedení kabelů CYKY-J 5x2,5

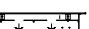
- Zásuvka 400V, 16A
 - Nové umístění stávající 3f zásuvky
 - Napojena kabelem CYKY-J 5x2,5
 - kabel uležen pod omítkou
- 2x nový kabel k zásuvce 400V, 16A
 - CYKY-J 5x2,5 pod omítkou
 - Místo napojení a jištění zachováno
- 2x krabice pro 3f zásuvky
 - KO 97 V, pod omítku
 - Místo nasvorkování stáv. kabelů k 3f zásuvkám
- Zásuvka 400V, 16A stávající
 - Umístění stávající/zachováno
 - Napojena kabelem CYKY-J 5x2,5
 - kabel CYKY-J 3x2,5 zasekat pod omítku
 - místo napojení zachováno
- Vedení stávajících kabelů
 - CYKY-J 5x2,5 + CYKY-j 3x2,5
 - Nově budou zasekány pod omítku
 - Místo napojení a jištění zachováno
- Vývod kabelu UPT
 - kabel UTP cat 6
 - Příprava pro napojení WIFI routeru
 - Napojen z nejbližšího Racku
- Vývod kabelu
 - CYKY-J 3x1,5
 - Příprava pro napojení rolovací tabule
 - Napojen z R14
- Tlačítko
 - vypínač, IP40, pod omítku
 - výška instalace 1,3m nad podlahou
 - Napojen z R14 kabelem CYKY-J 3x1,5
- Otočné zásuvkové hnízdo
 - 3x230V, 2x USB
 - Zabudovaná do desky stolu
 - Napojena na zás. 230V a USB prodlužovačku pod stolem
 - Kabely pod stolem vést v PVC liště 40x20


Rekonstrukce učeben dílen ZŠ Jubilejní 3, Základní škola a Mateřská škola Nový Jičín, Jubilejní 3, příspěvková organizace		Tel. GSM 556749288 731450100 www.kudelka.cz	INŽENÝR TOMÁŠ KUDĚLKA
INVESTOR	ZŠ a MŠ Nový Jičín Jubilejní 3, 741 01 Nový Jičín, příspěvková organizace		
VYPRACOVAL	Ing. Arch. Tomáš Kudělka		
PROJEKT	Architektonická kancelář IČ: 730 39 179 Ing. Arch. Tomáš Kudělka, Kunín 104, 742 53 Kunín	11-2017	
OBSAH	technologie	M 1:50 D 04	





LEGENDA ZNAČEK:


- 


Stávající rozváděč R14
- zápuštěný, bude doplněn o prvky pro jištění řešených místností
- Přívod zachovat
- Skříň zůstane stávající
- 


Stávající rozváděč R12
- zápuštěný, bez změn
- Přívod i vývody zachovat
- Skříň zůstane stávající
- 

Nové zářivkové svítidlo
- 2x36W, přisazené
- ukotveno na stropu
- napojeno kabelem CYKY-J 3x1,5
- 

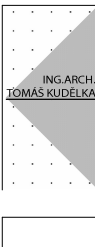
Stávající přemístěné zářivkové svítidlo
- 2x36W, přisazené
- ukotveno na stropu
- napojeno kabelem CYKY-J 3x1,5
- Demontováno z místnosti původní dílny
- 

Stávající přemístěné zářivkové svítidlo
- 2x36W, přisazené, pro osvětlení tabule
- ukotveno na stropu
- napojeno kabelem CYKY-J 3x1,5
- Demontováno z místnosti původní dílny
- 

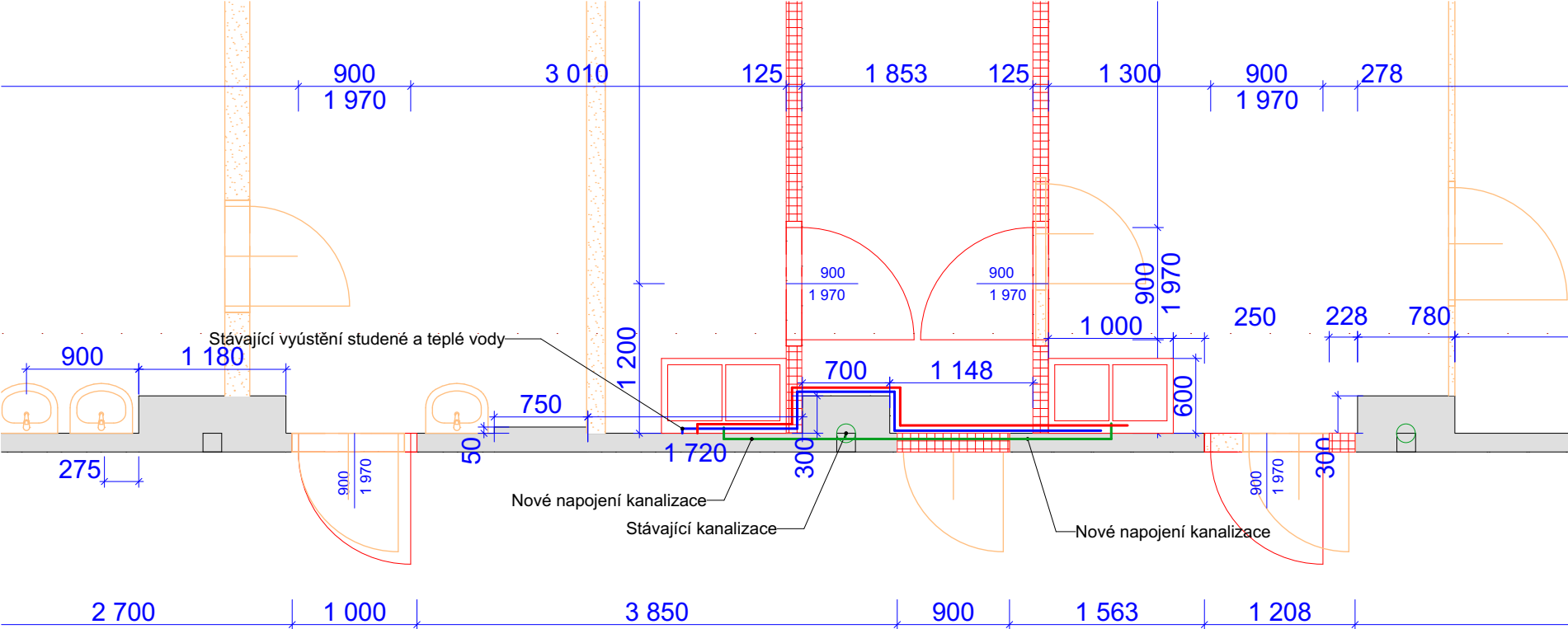
Vypínač řazení 6
- vypínač, IP40, pod omítku
- výška instalace 1,3m nad podlahou
- napojeno kabelem CYKY-J 3x1,5 z R14
- propoje mezi vypínači řaz.6 realizovat kabelem CYKY-J 5x1,5
- 

Vypínač řazení 5
- vypínač, IP40, pod omítku
- výška instalace 1,3m nad podlahou
- Napojen z R14 kabelem CYKY-J 3x1,5
- 

Vypínač řazení 1
- vypínač, IP40, pod omítku
- výška instalace 1,3m nad podlahou
- Napojen z R14 kabelem CYKY-J 3x1,5

Rekonstrukce učeben dílen ZŠ Jubilejní 3, Základní škola a Mateřská škola Nový Jičín, Jubilejní 3, příspěvková organizace		Tel. GSM 556749288 731450100 www.kudelka.cz	
INVESTOR	ZŠ a MŠ Nový Jičín Jubilejní 3, 741 01 Nový Jičín, příspěvková organizace		
VYPRACOVAL	Ing. Arch. Tomáš Kudělka		
PROJEKT	Architektonická kancelář Ing. Arch. Tomáš Kudělka, Kunín 104, 742 53 Kunín	IČ: 730 39 179 11-2017	
OBSAH	Elektroinstalace - osvětlení	M 1:50 D 05	

PŮDORYSNÝ DETAIL ZDRAVOTECHNIKA - M1:50



LEGENDA ČAR

- STUDENÁ VODA
- TEPLÁ VODA
- KANALIZACE

Rekonstrukce učeben dílen ZŠ Jubilejní 3, Základní škola a Mateřská škola Nový Jičín, Jubilejní 3, příspěvková organizace		Tel. 556749288 GSM 731450100 www.kudelka.cz	
INVESTOR	ZŠ a MŠ Nový Jičín Jubilejní 3, 741 01 Nový Jičín, příspěvková organizace		
VYPRACOVAL	Ing. Arch. Tomáš Kudělka		
PROJEKT	Architektonická kancelář IČ: 730 39 179 Ing. Arch. Tomáš Kudělka, Kunín 104, 742 53 Kunín	11-2017	
OBSAH	Schéma Zdravotechnika	M 1:50 D 06	