

LEGENDA SILNOPROUDU

VEDENÍ OBECNĚ:

SOUBĚH VEDENÍ S ODBOČENÍM Z TRASY.
POZNÁMKA: V TĚCHTO TRASÁCH JSOU OBSAŽENY ROZBOČOVACÍ
KRABICE ZÁSUVKOVÝCH OKRUHŮ, TAKŽE JE NUTNO VĚNOVAT POZORNOST
OZNAČENÍ JEDNOTLIVÝCH ODBOČEK

VEDENÍ DETAILNĚ:

ZÁSUVKOVÉ ROZVODY 230V - CYKY A CYKLO, ULOŽENÍ POD OMIŤKOU
(ULOŽENÍ ZNAČENO JEN V PŘÍPADĚ POHYBNOSTI)
NAPAJECÍ ROZVODY 400V - 1-CHTHR, ULOŽENÍ:
STOUPÁČKY Z 1.PP V DRÁTOVÝCH ŽLABECH, VODOROVNÉ TRASY POD OMIŤKOU
UZEMŇOVACÍ VEDENÍ - HLAVNÍ ROZVOD 1-CH-R 16 ZŽ, ODBOČKY
K ROZVODNÝM ZAŘÍZENÍM H07V-U 10 ZŽ,
ODBOČKY K CHRÁNĚNÝM ZAŘÍZENÍM H07V-U 4 ZŽ.

INSTALAČNÍ PŘÍSTROJE A JINÁ ZAŘÍZENÍ:

- X 1/120 ZÁSUVKA 250V, 16A, IP 40, STAVEBNICOVÁ DO VICENÁSOBNÝCH VODOROVNÝCH I SVISLÝCH RÁMEČKŮ, OBLÉ ROHY:
JEDNODUCHÁ S CLONKAMI,
ZNAČENÍ X2/120 ZNAMENÁ JISTIČI OKRUHVÝŠKA NAD PODLAHOU - V KRABICÍCH KU 68/1901
- X 1/120 STÁVAJÍCÍ ZÁSUVKA 250V, 16A, IP 40
- X 1/120 ZÁSUVKA 250V, 16A, IP 40, DVOJITÁ, S CLONKAMI A NATOČENOU DŮTNOU, BÍLÁ,
STYL JAKO U JEDNODUCHÝCH ZÁSUVEK,
ZNAČENÍ X2/120 ZNAMENÁ JISTIČI OKRUHVÝŠKA NAD PODLAHOU - V KRABICÍCH KU 68/1901
- X 1/120 STÁVAJÍCÍ ZÁSUVKA 250V, 16A, IP 40, DVOJITÁ
- X 1/140 ZÁSUVKA 250V, 16A, IP 40, STAVEBNICOVÁ DO VICENÁSOBNÝCH VODOROVNÝCH I SVISLÝCH RÁMEČKŮ, OBLÉ ROHY:
PĚTICE PRO PC-PRACOVNÍSTE S CLONKAMI, JEDNA ZÁSUVKA S PŘEPĚTOVOU OCHRANOU 3.STUPNĚ,
ZNAČENÍ X2/120 ZNAMENÁ JISTIČI OKRUHVÝŠKA NAD PODLAHOU,
MONTÁŽ DO ZDI, KRABICE ROVNĚŽ PĚTINÁSOBNÁ
- X 1/140 ZÁSUVKA 250V, 16A, IP 40, STAVEBNICOVÁ DO VICENÁSOBNÝCH VODOROVNÝCH I SVISLÝCH RÁMEČKŮ, OBLÉ ROHY:
PĚTICE PRO PC-PRACOVNÍSTE S CLONKAMI, ALE BEZ PŘEPĚTOVÉ OCHRANY 3.STUPNĚ,
ZNAČENÍ X2/120 ZNAMENÁ JISTIČI OKRUHVÝŠKA NAD PODLAHOU,
MONTÁŽ DO ZDI, KRABICE ROVNĚŽ PĚTINÁSOBNÁ
- X 1/120 ZÁSUVKA 250V, 16A, IP 44, S VÍČKEM, STYL JAKO U JEDNODUCHÝCH ZÁSUVEK, OBLÉ ROHY:
JEDNODUCHÁ S CLONKAMI,
ZNAČENÍ X2/120 ZNAMENÁ JISTIČI OKRUHVÝŠKA NAD PODLAHOU - V KRABICÍCH KU 68/1901
- X 1/120 STÁVAJÍCÍ ZÁSUVKA 250V, 16A, IP 44, S VÍČKEM
- X 1/120 ZÁSUVKA 250V, 16A, IP 54, PROGRAM PRO VYŠŠÍ KRYTÍ, PLAST, OBLÉ ROHY,
ZNAČENÍ 2/II ZNAMENÁ JISTIČI OKRUHVÝŠKA NAD PODLAHOU
- SPÍNAČE 250V, 10A, IP 20, ŘÁZENÍ 1
- SPÍNAČE 250V, 10A, IP 44, PROGRAM PRO VYŠŠÍ KRYTÍ - PLAST, ŘÁZENÍ 1
- MONTÁŽ ZÁSUVK (A ZÁSUVK SE SPÍNAČI) STAVEBNICOVÝCH VE VICENÁSOBNÉM RÁMEČKU - VODOROVNĚ
- ZÁSUVKA 400V, 16A, IP 54, PROGRAM PRO VYŠŠÍ KRYTÍ, NA POVRCH,
ZNAČENÍ 2/II ZNAMENÁ JISTIČI OKRUHVÝŠKA NAD PODLAHOU
- STÁVAJÍCÍ ZÁSUVKA 400V, 16A, IP 54
- STÁVAJÍCÍ SPÍNAČE NÁSTĚNNÉ, 400V, 25 a 32A, IP 54
- SPÍNAČ ZAPUŠTĚNÝ, 400V, 25A, IP 55, SVĚTLÝ PLAST SE SIGNALIZAČNÍ DOUTNAVKOU
(TZV. SPORÁKOVÁ PŘÍPOJKA)
- TLAČÍTKOVÝ OVLADAČ ZAPUŠTĚNÝ, IP 20, 230V, 10A, DO RÁMEČKU, OBLÉ ROHY
- STÁVAJÍCÍ TLAČÍTKOVÝ OVLADAČ ZAPUŠTĚNÝ, IP 20, 230V, 10A
- TLAČÍTKOVÝ OVLADAČ NA POVRCH, PRO NOUZOVÉ ZASTAVENÍ S ARETACÍ VE VYPNUTÉ POLOZE, IP 66, 230V, 10A
- HLAVNÍ OCHRANNÁ PŘÍPOJNICE: SVORKOVNICE DO KRABICE KO 125

LEGENDA SLABOPROUDU

VEDENÍ:

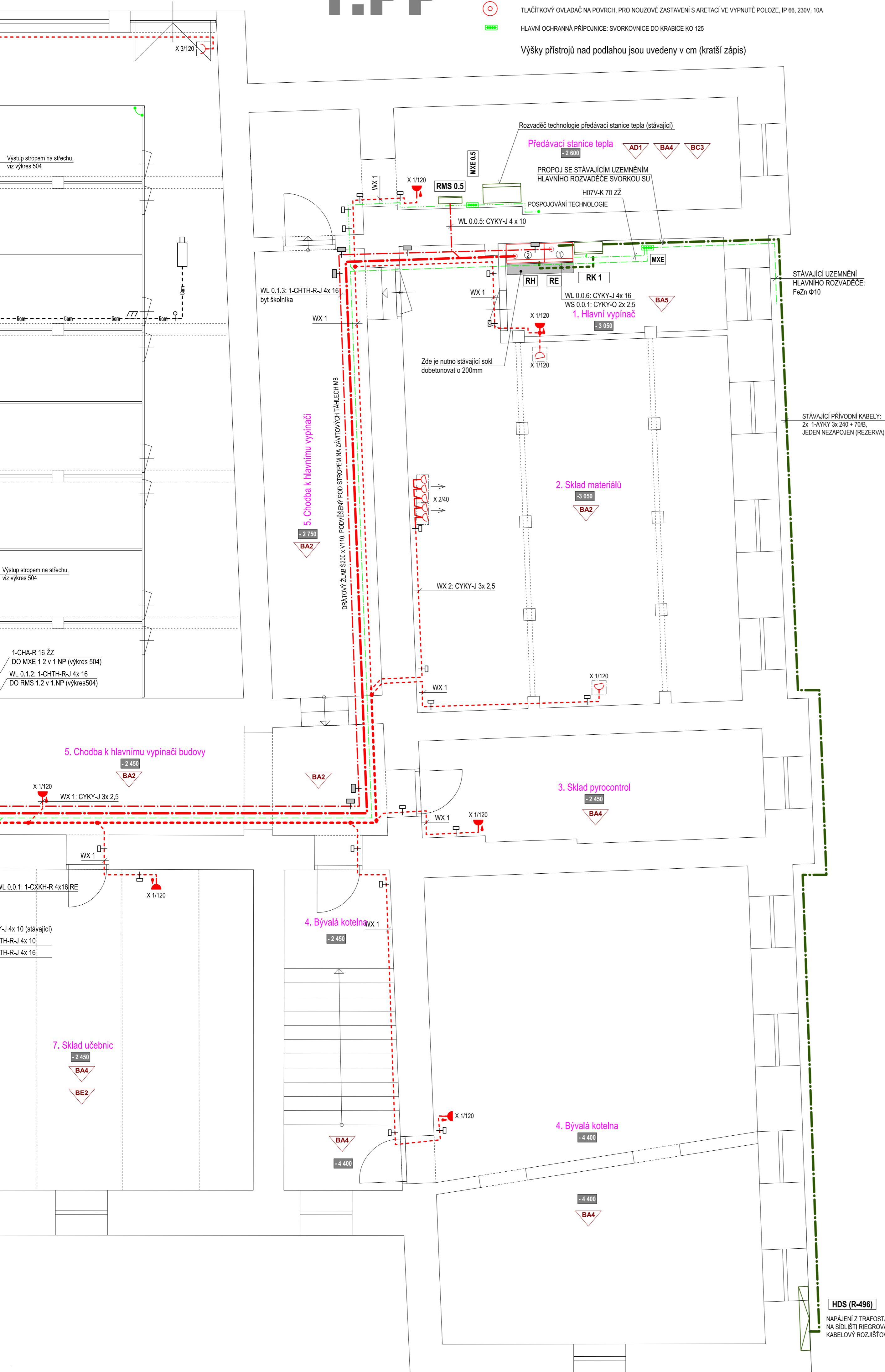
- ROZVODY DATOVÉ SÍTĚ UTP 2x2x0.5 cat.6, ULOŽENÍ V TRUBKÁCH DN 25 POD OMIŤKOU A V LÍŠTÁCH
- ROZVODY DATOVÉ SÍTĚ UTP 2x2x0.5 cat.6 - SOUBĚHY KABELŮ
S NEVODIVÝMI ODBOČKAMI Z TRAS, ULOŽENÍ V PARAPETNÍM KANÁLE 110x70F NAD HORNÍ HRANOU OKEN
(VIZ NÁKRES) SPOLEČNĚ S ROZVODY TELEFONU, U ŽLABU JE NUTNO VYUŽÍT PŘEKRYVACÍCH PRVKŮ.
- ROZVODY TELEFONU SYKYFY 2x2x0.5,
SOUBĚHY V KANÁLU SPOLEČNĚ S DATOVÝMI KABELY, ODBOČKY V OHEBNÝCH TRUBKÁCH POD OMIŤKOU DN 25.
- STÁVAJÍCÍ ROZVODY AUDIO - JEN UČEBNA č. 98), STÁVAJÍCÍ LÚSTY NAHRADIT PŮLKULATÝMI 40 x 20
ZA VYUŽITÍ PŘEKRYVACÍCH PRVKŮ.
- VIDEOKABELY PRO DATAPROJEKTORY V PŮLKULATÝCH LÍŠTÁCH 60 x 20 NA STĚNU,
NA PODLAZE MUSÍ BÝT PŮLKULATÉ NAŠLAPNÉ 50 x 14, TOTO JSOU JEN TRASY LÍŠT - KABELY DODÁ ŠKOLA.
- SOUBĚH KABELŮ AUDIO + VIDEO PRO TABULE SMART BOARD V PŮLKULATÝCH LÍŠTÁCH 60 x 20 NA STĚNU,
TOTO JSOU JEN TRASY LÍŠT - KABELY DODÁ ŠKOLA.
- ROZVODY DOMOVNÍHO TELEFONU SYKYFY 2x2x0.5,
JSOU V PRUBEHU TRAS ZAVEDENY DO SOUBĚHŮ V KANÁLU SPOLEČNĚ S DATOVÝMI KABELY,
ODBOČKY V OHEBNÝCH TRUBKÁCH POD OMIŤKOU DN 25.
- ROZVODY SYSTÉMU EZS SYKYFY 2x2x0.5,
JSOU V PRUBEHU TRAS ZAVEDENY DO SOUBĚHŮ V KANÁLU SPOLEČNĚ S DATOVÝMI KABELY,
ODBOČKY V OHEBNÝCH TRUBKÁCH POD OMIŤKOU DN 25.
- ROZVODY KAMEROVÉHO SYSTÉMU UTP 4x2x0.5 cat.6,
JSOU V PRUBEHU TRAS ZAVEDENY DO SOUBĚHŮ V KANÁLU SPOLEČNĚ S DATOVÝMI KABELY,
ODBOČKY V OHEBNÝCH TRUBKÁCH POD OMIŤKOU DN 25.

PŘÍSTROJE, ZAŘÍZENÍ:

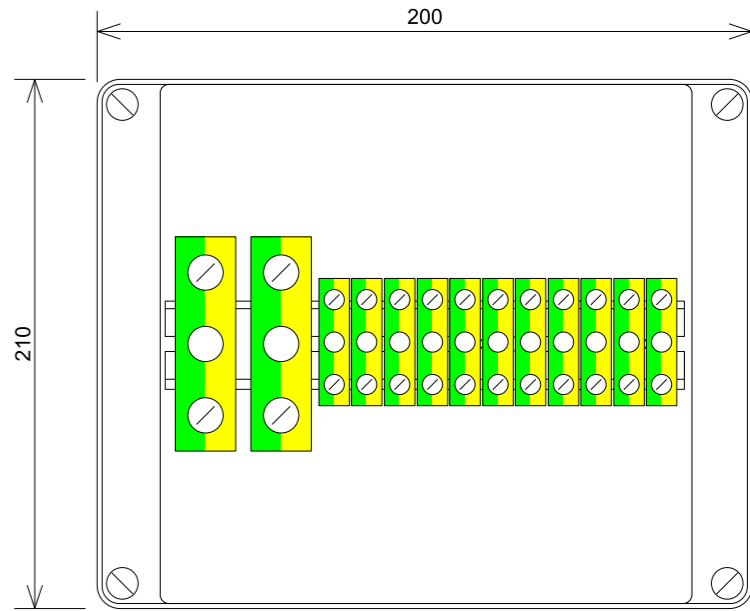
- ZÁSUVKY SLABOPROUDÉ, STAVEBNICOVÉ DO VICENÁSOBNÝCH VODOROVNÝCH I SVISLÝCH RÁMEČKŮ,
OBLÉ ROHY, STYL JAKO SILOVÉ ZÁSUVKY,
ZNAČENÍ 330/40 ZNAMENÁ ČÍSLO VÝVODU PRO 1.PP / VÝŠKA NAD PODLAHOU, JE-LI JINÁ, NEŽ 120cm :
- DATOVÁ JEDNODUCHÁ, 1x KONEKTOR RJ45 CAT.6
- DATOVÁ DVOJITÁ, 2x KONEKTOR RJ45 CAT.6
- TELEFONNÍ
- TELEFONNÍ PŘÍSTROJ, OZNAČENÍ ZNAMENÁ č. PODLAŽÍ / č. MÍSTNOSTI
- PŘÍSTROJ DOMOVNÍHO TELEFONU: DVOUVEDIČOVÝ SYSTÉM S ELEKTRONIKOU JEDNOTKOU V ROZVADĚČI,
S OVLADÁNÍM ELEKTRICKÉHO ZAMKU A VNITŘNÍM TLAČÍTKEM U VÝCHODU,
SYSTÉM NA PRVNÍM STUPNĚ JE STÁVAJÍCÍ, NEBUDE SE MĚNIT, VYMĚNÍ SE JEN KABELAŽ.
- TLAČÍTKOVÝ OVLADAČ 250V, 10A, IP 54, PROGRAM PRO VYŠŠÍ KRYTÍ - PLAST, ŘÁZENÍ 1/0
- ZVONKOVÉ TABLO
- STÁVAJÍCÍ PŘÍSTROJE SYSTÉMU EZS: POHYBOVÝ SENZOR,
SYSTÉM JE STÁVAJÍCÍ, VYMĚNÍ SE JEN KABELAŽ.
- STÁVAJÍCÍ PŘÍSTROJE SYSTÉMU EZS: KLÁVESNICE,
SYSTÉM JE STÁVAJÍCÍ, VYMĚNÍ SE JEN KABELAŽ.
- BEZPEČNOSTNÍ KAMERA
- OSOUEŠ RUKOU

1.PP

Výšky přístrojů nad podlahou jsou uvedeny v cm (kratší zápis)



DETAIL 1:1
SKŘÍN HLAVNÍ OCHRANNÉ PŘÍPOJNICE MXE



SKŘÍN: K 9350 - HENSEL s.r.o.
VÝZBROJ - SVORKY ELEKTRO BEČOV:
2x RSA PEN 70 A
11x RSA PE 16 A

Údaje úrovní podlah 1.PP jsou vztaženy k ±0,000 na chodbách 1.PP

TECHNICKÉ ÚDAJE INSTALACE

- Sít: 3PEN, AC 50Hz, 400/230V, TN-C-S
- Prostředí: stanoveno protokolem o určení vnějších vlivů dle ČSN 33 2000-3, ed.3
- Ochrana před úrazem elektrickým proudem: automatickým odpojením od zdroje dle ČSN 33 2000-4-41 ed.2
- Uložení elektrických vedení: kuchyně se zázemím pod omiťkou, ostatní suterén ve žlábech, lůžkách a pod omiťkou (značeno)
- Uzemnění a ochranné vodiče: dle ČSN 33 2000-5-54 ed.3
- Osvětlení: dle ČSN EN 12464-1

| | | | | |
|--|-------------------------|----------------------|-----------------------|--|
| Projektant Petr Bill | Vypracoval Adam Bill | Kreslil Adam Bill | Vytiskl: Petr Bill | PROJEKTOVANÉ EL. ZAŘÍZENÍ IČO: 495 72 491 Pulchovka 109, 742 47 Hladké Životice tel.: 556 756 014, 604 286 881 info@bill-elektroprojekt.eu |
| Pověřená obec: Nový Jičín | Obecní úřad: Nový Jičín | | | |
| Akce: OPRAVA ELEKTROINSTALACE ZS NOVÝ JIČÍN, KOMENSKÉHO 68, p.o. | | | | |
| Datum: 003PB14 | | | | |
| Objekt: 5. etapa | | | | |
| Obsah výkresu: Zásuvková elektronika, slaboproud, ochranná soustava | | | | |
| Měřítko: 1 : 50 | | | | |
| Číslo výkresu: 502 | | | | |