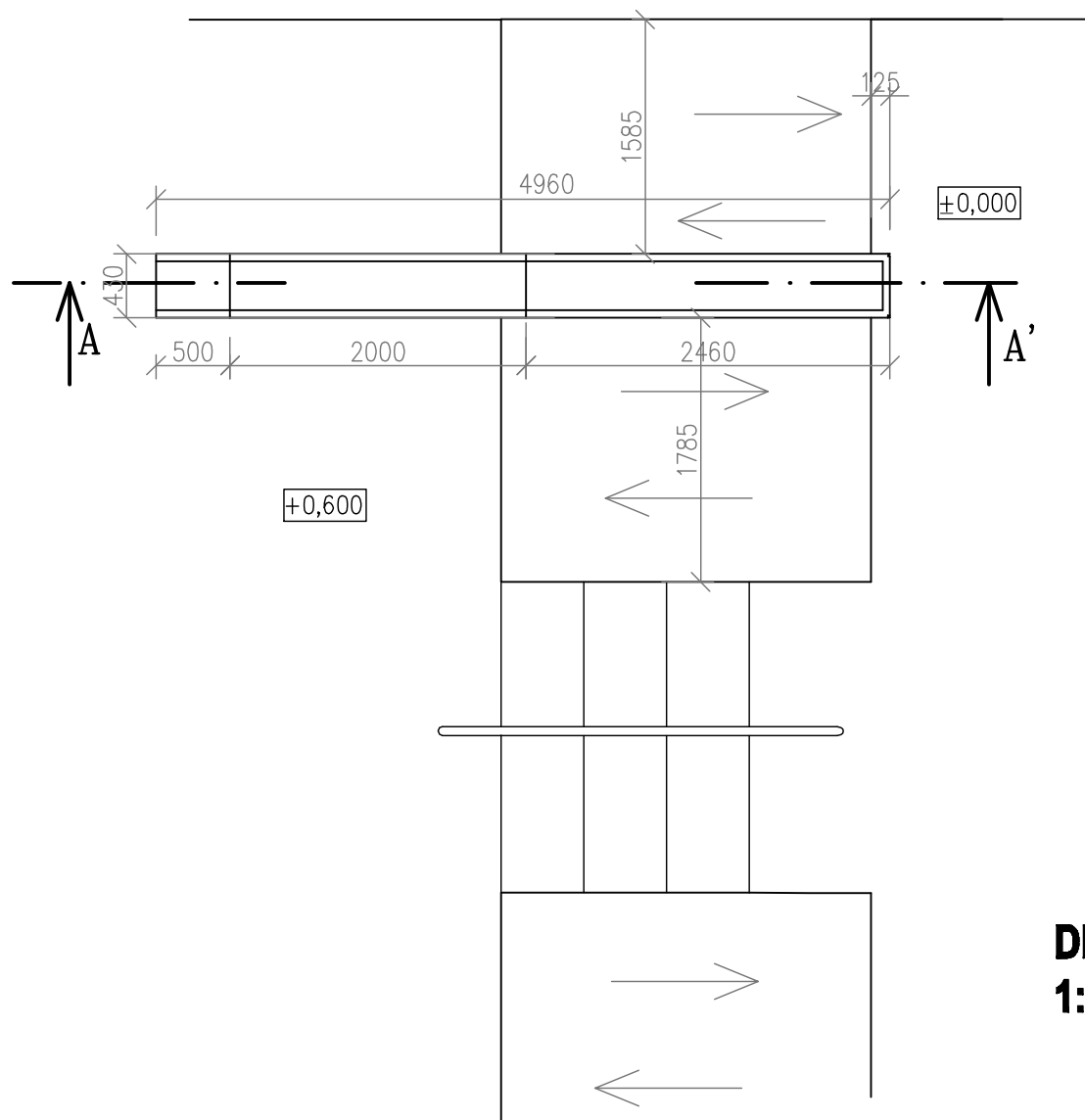
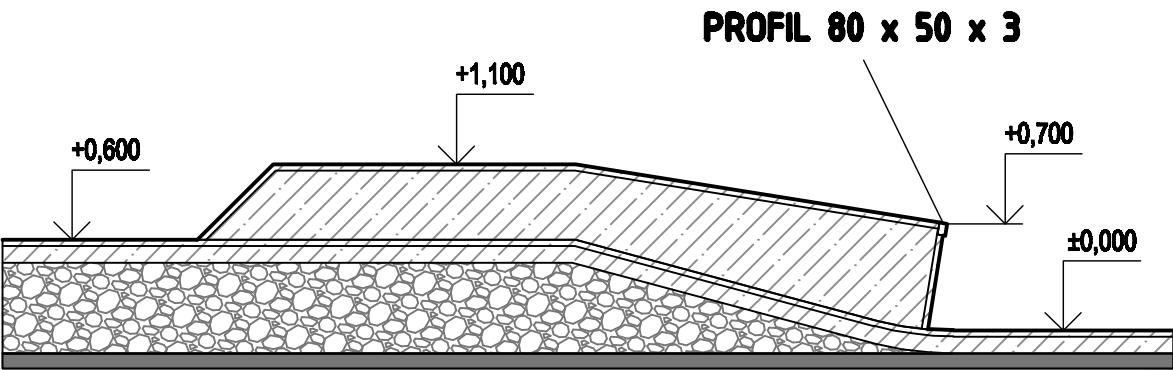


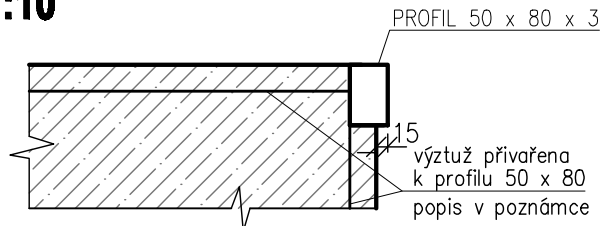
PŮDORYS



ŘEZ A - A'

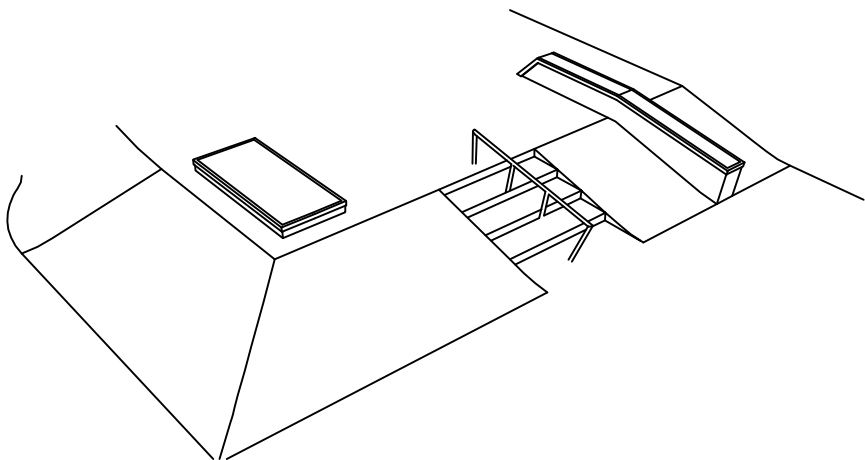


DETAIL KOTVENÍ PROFILU  
1:10

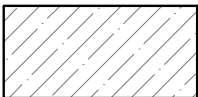


Provedení dle ČSN EN 14974

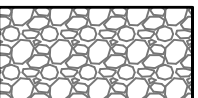
AXONOMETRIE



LEGENDA MATERIÁLŮ:



Základní deska skateparku, monolitická ŽB SKOŘEPINA tl.150 mm betonu třídy C25/30, výztuž R10 a'200mm v obou směrech, nebo 1x kari síť 8x150x150 – osazená při horním okraji s krytím min. 35 mm.



Štěrkopískový podsyp tl. min. 200 mm, drcené kamenivo frakce 0–63 se spojitou zrnitostí, hutněný po vrstvách max. 200mm na hodnotu Edef.2≥30MPa, Edef.2/Edef.1≤2,5

Na tento zhutněný podsyp vyrovnat horní srovnávací vrstvu tl.100mm drobnějšího kamenivo frakce 0–32 se spojitou zrnitostí, hutněnou po vrstvách max. 100mm na hodnotu Edef.2≥30 MPa, Edef.2/Edef.1≤2,5



Stávající asfaltový podklad

POZNÁMKA: Překážka 06 - HUBBA WITH EXTENSION je provedena jako monolitická ŽELEZOBETONOVÁ SKOŘEPINA tl. 150 mm. Je provedena z betonu třídy C 25 / 30 a vyztužena po obou površích vázanou výztuží R10 á 200 mm v obou směrech nebo 1x karišť 8x150x150 mm, krytí výztuže min. 35mm.Výztuž překážky není propojena s výztuží základní ŽB desky parku. Betonování překážky se provádí ještě před provedením hlavní plochy ŽB skořepiny. Betonové překážky se od základní desky oddílují vložením pásku z netkané textilie, kolem celé překážky. Dilatace se provádí po vybetonování 150mm ŽB skořepiny .

VÝŠKOVÝ SYSTÉM : MÍSTNÍ ± 0,000 =282,6 m n.m Bpv

VYPRACOVAL :		WRÓBEL DAVID		Autorizační razítko:	
AUT.PROJEKTANT :		WRÓBEL DAVID, ČKAIT 1103973			
INVESTOR :		MĚSTO NOVÝ JIČÍN MASARYKOVO NÁM. 1/1, 741 01, NOVÝ JIČÍN			
NÁZEV AKCE : SKATEPARK V NOVÉM JIČÍNĚ					
ČÁST : SO 01. Skatepark D.1.2. Stavebně - konstrukční část				DATUM : 04/2022	
MÍSTO : Parcely č.625/1,625/5,k.u.Nový Jičín–Horní předměstí				MĚŘÍTKO : 1:50	
06. HUBBA WITH EXTENSION - TVARA VÝZTUŽ			STUPEŇ DOK.: DÚR,DSP–SPOLEČNÁ	Č. VÝKRESU : <b>D.1.2.b.8.</b>	
			FORMÁT : A3		