

# **HLAVNÍ PROHLÍDKA**

**Most ev. č. M22 - u č.p. 53**

**HP Most ev. č. M22 - u č.p. 53  
(8.7.2022, Ing. Radim Dostál)**

---

Objekt: Most ev. č. M22 - u č.p. 53  
Lokalizace: Nový Jičín  
Objednatel prohlídky: Město Nový Jičín  
Prohlídku provedl: Ing. Radim Dostál, reg. č. 212/2018  
Datum provedení prohlídky: 8.7.2022  
Poznámka: popis mostu je ve směru staničení  
povodní strana je vpravo  
opěra 1 je pravobřežní, opěra 2 je levobřežní  
Počasí v době provádění prohlídky: zataženo, déšť  
Teplota vzduchu: 15°C  
Teplota NK: -

## **A. ZÁKLADNÍ ÚDAJE**

Číslo komunikace: místní komunikace  
Staničení km: 0,018  
Ev. č. mostu: M22  
Název objektu: Most ev. č. M22 - u č.p. 53  
Směr staničení: od silnice III/4832  
Způsob zpřístupnění mostu: po žebříku ze silničního tělesa komunikace

## **B. POPIS ČÁSTÍ MOSTU**

### **1. Spodní stavba**

- 1.1. Základy mostních podpěr a křídel      Základy jsou nepřístupné, bez provedení sond je nelze jednoznačně určit, lze předpokládat, že jsou železobetonové plošné.
- 1.2. Mostní podpěry, křídla, čelní zdi      Opěry jsou železobetonové neznámé tloušťky, délky cca 4,00m.  
Křídla nejsou, po stranách jsou pletnovací zídky.  
Čelní zdi nejsou.



**HP Most ev. č. M22 - u č.p. 53  
(8.7.2022, Ing. Radim Dostál)**

---

3.5. Izolační systém mostovky Není.

3.6. Ostatní části mostního svršku Nejsou.

#### **4. Vybavení mostu**

4.1. Svodidla, zábradelní svodidla Svodidlo je tvořeno svodnicí z masivního dřeva, kotvenou do konstrukce věšadel z vnitřní strany. Výška svodnice je 0,77m.

4.2. Zábradlí Zábradlí je provedeno z vnější strany věšadel s vodorovnou výplní, výška madla je 1,10m.

4.3. Dopravní značení a označení mostu Na mostě je vyznačena normální zatížitelnost „10t“, výhradní zatížitelnost „20t“ a maximální šířka vozidla „2,5m“. Dále je upravena přednost vozidel jedoucích ve směru staničení.

Evidenční číslo mostu je osazeno na obou stranách.

4.4. Odvodnění mostu Spárami v přímopojížděné mostovce.

4.5. Zábrany – ledolamy, lodní svodidla, protidotykové, protikouřové, protinámrazové, krycí a izolační zábrany Nejsou.

4.6. Protihlukové zdi Nejsou.

4.7. Cizí zařízení na mostě Po levé straně opěry 2 je umístěna limnigrafická lať.

4.8. Ostatní vybavení mostu Není.

#### **5. Další části mostu**

### **C. STAV A ZÁVADY ČÁSTÍ MOSTU**

#### **1. Spodní stavba**

1.1. Základy mostních podpěr a křídel Vizualní prohlídkou nebyly shledány žádné poruchy založení jako pokles, natočení či porušení, bez postřehnutelných geometrických změn, základová spára není obnažena.

**HP Most ev. č. M22 - u č.p. 53  
(8.7.2022, Ing. Radim Dostál)**

---

- |      |                                   |   |
|------|-----------------------------------|---|
| 1.2. | Mostní podpěry, křídla, čelní zdi | Na úložný práh zatéká a padají nečistoty.                             |
| 1.3. | Zemní těleso, záhozy a zpevnění   | Svahy podél plentovacích zídek nejsou opevněny, zemní těleso eroduje. |
| 1.4. | Ostatní části spodní stavby       | Nejsou.   |

## **2. Nosná konstrukce**

- |      |                                |  |
|------|--------------------------------|--|
| 2.1. | Nosná konstrukce               | Vzpěry věšadel jsou napadeny dřevokaznými houbami. |
| 2.2. | Ložiska, klouby                | Bez závad.   |
| 2.3. | Mostní závěry                  | Bez závad.   |
| 2.4. | Čelní zdi a přesypávka         | Nejsou.  |
| 2.5. | Ostatní části nosné konstrukce | Nejsou.  |

## **3. Mostní svršek**

- |      |                               |  |
|------|-------------------------------|--|
| 3.1. | Vozovka                       | Prvky přímopojžděné vozovky jsou napadeny dřevokaznými houbami.  |
| 3.2. | Chodníky                      | Nejsou.  |
| 3.3. | Římsy, obruby, zálivky        | Chybí oplechování obruby vlevo nad opěrou 2, obruba je napadena dřevokaznými houbami.<br><br>Obruba není v dostatečné vzdálenosti od prvků nosné konstrukce. |
| 3.4. | Kolejový svršek               | Není.  |
| 3.5. | Izolační systém mostovky      | Není.  |
| 3.6. | Ostatní části mostního svršku | Nejsou.  |

**HP Most ev. č. M22 - u č.p. 53  
(8.7.2022, Ing. Radim Dostál)**

---

#### **4. Vybavení mostu**

4.1.	Svodidla, zábradelní svodidla	Prvky svodnice jsou napadeny dřevokaznými houbami.
4.2.	Zábradlí	Prvky zábradlí jsou napadeny dřevokaznými houbami, výplň zábradlí neodpovídá platné legislativě.
4.3.	Dopravní značení a označení mostu	Umístění evidenčních čísel neodpovídá platné legislativě.
4.4.	Odvodnění mostu	Odvodnění úložného prahu není funkční.
4.5.	Zábrany – ledolamy, lodní svodidla, protidotykové, protikouřové, protinámrazové, krycí a izolační zábrany	Nejsou.
4.6.	Protihlukové zdi	Nejsou.
4.7.	Cizí zařízení na mostě	Bez závad.
4.8.	Ostatní vybavení mostu	Není.

#### **5. Další části mostu**

#### **D. HODNOCENÍ PÉČE O MOST, VÝKONU BĚŽNÝCH PROHLÍDEK, KVALITY ÚDRŽBOVÝCH PRACÍ A PROVÁDĚNÝCH OPRAV, ZÁVADY MOSTNÍ EVIDENCE**

Údržba mostu je zanedbána, hlavní prohlídky však prováděny jsou.

#### **E. NÁVRH OPATŘENÍ**

- **odstranění nutno do deseti let**

-

- **odstranění nutno do pěti let**

-

- **odstranění nutno do jednoho roku**

- zahájit rekonstrukci mostu spočívající v ošetření věšadel a dalších dřevěných prvků napadených dřevokaznými houbami a odvodnění úložných prahů

- **odstranění do nejbližšího zimního období**

-

- **odstranění nutno provést neprodleně**

- zahájit rekonstrukci mostu spočívající v ošetření věšadel a dalších dřevěných prvků napadených dřevokaznými houbami a odvodnění úložných prahů

**HP Most ev. č. M22 - u č.p. 53  
(8.7.2022, Ing. Radim Dostál)**

---

- **periodicky**
- provádět čištění okolí mostu

## **F. ZÁZNAM O PROJEDNÁNÍ NAVRŽENÝCH OPATŘENÍ**

Datum projednání: 22.8.2022

Poznámka:

Závěry z hlavní prohlídky byly projednány se zástupcem správce mostu paní Ing. Kateřinou Pištekovou.

## **G. HODNOCENÍ MOSTU, ROZHODNUTÍ O ZMĚNĚ ZATÍŽITELNOSTI**

### **SPOLEHLIVOST MOSTU**

#### **Stavební stav mostu**

##### **Spodní stavba**

Stavební stav: III – dobrý

Součinitel stavebního stavu:  $\alpha = 1,0$

##### **Nosná konstrukce**

Stavební stav: V – špatný

Součinitel stavebního stavu:  $\alpha = 0,6$

#### **Zatížitelnost mostu**

Způsob stanovení zatížitelnosti: statickým výpočtem

$V_n = 10 \times 0,6 = 6t$

$V_r = 20 \times 0,6 = 12t$

$V_e = -$

Maximální nápravový tlak = -

Maximální rovnoměrné zatížení = -

### **BEZPEČNOST PROVOZU NA MOSTĚ**

Použitelnost: 2 – Podmíněně použitelný

Stanovený termín běžné prohlídky: 2023 (ČSN 73 6221, čl. 5.2.2)

Stanovený termín další hlavní prohlídky: 2024 (ČSN 73 6221, čl. 5.3.2)

**HP Most ev. č. M22 - u č.p. 53  
(8.7.2022, Ing. Radim Dostál)**

**H. FOTODOKUMENTACE**



Prostorové uspořádání na mostě  
(ve směru staničení)



Prostorové uspořádání na mostě  
(proti směru staničení)



**HP Most ev. č. M22 - u č.p. 53  
(8.7.2022, Ing. Radim Dostál)**

---



Prostorové uspořádání pod mostem  
(povodní)



Prostorové uspořádání pod mostem  
(protivodní)



Pohled na opěru 1

**HP Most ev. č. M22 - u č.p. 53  
(8.7.2022, Ing. Radim Dostál)**



Pohled na opěru 2



Pohled na pravou plentovací zídku  
opěry 1



Pohled na pravou plentovací zídku  
opěry 1

**HP Most ev. č. M22 - u č.p. 53  
(8.7.2022, Ing. Radim Dostál)**

---



Pohled na levou plentovací zídku  
opěry 1



Pohled na levou plentovací zídku  
opěry 1



Pohled na pravou plentovací zídku  
opěry 2

**HP Most ev. č. M22 - u č.p. 53  
(8.7.2022, Ing. Radim Dostál)**



Pohled na pravou plentovací zídku  
opěry 2



Pohled na levou plentovací zídku  
opěry 2



Pohled na levou plentovací zídku  
opěry 2

**HP Most ev. č. M22 - u č.p. 53  
(8.7.2022, Ing. Radim Dostál)**



Podhled nosné konstrukce  
- s pohledem k opěře 2, levý nosník



Podhled nosné konstrukce  
- s pohledem k opěře 2



Podhled nosné konstrukce  
- s pohledem k opěře 2, pravý nosník

**HP Most ev. č. M22 - u č.p. 53  
(8.7.2022, Ing. Radim Dostál)**



Podhled nosné konstrukce  
- s pohledem k opěře 1, levý nosník



Podhled nosné konstrukce  
- s pohledem k opěře 1



Podhled nosné konstrukce  
- s pohledem k opěře 1, pravý nosník

**HP Most ev. č. M22 - u č.p. 53  
(8.7.2022, Ing. Radim Dostál)**

---



Uložení nosníku na opěře 1



Uložení nosníku na opěře 1



Uložení nosníku na opěře 1

**HP Most ev. č. M22 - u č.p. 53  
(8.7.2022, Ing. Radim Dostál)**



Uložení nosníku na opěře 1



Pravé věšadlo se zádržným systémem  
- s pohledem o opěře 1



Levé věšadlo se zádržným systémem  
- s pohledem o opěře 1



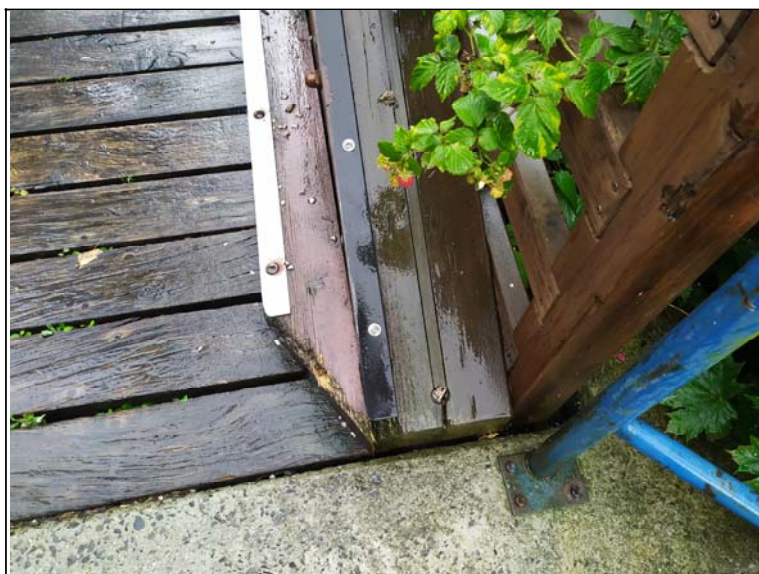
**HP Most ev. č. M22 - u č.p. 53  
(8.7.2022, Ing. Radim Dostál)**



Pravé věšadlo se zádržným systémem  
- s pohledem o opěře 2



Levé věšadlo se zádržným systémem  
- s pohledem o opěře 2



Detail vzpěry pravého věšadla u opěry 1

**HP Most ev. č. M22 - u č.p. 53  
(8.7.2022, Ing. Radim Dostál)**



Detail vzpěry levého věšadla u opěry 1



Detail vzpěry pravého věšadla u opěry 2



Detail vzpěry levého věšadla u opěry 2

**HP Most ev. č. M22 - u č.p. 53  
(8.7.2022, Ing. Radim Dostál)**



Svislé dopravní značení za opěrou 2



Dilatace nad opěrou 1



Dilatace nad opěrou 1

**HP Most ev. č. M22 - u č.p. 53  
(8.7.2022, Ing. Radim Dostál)**

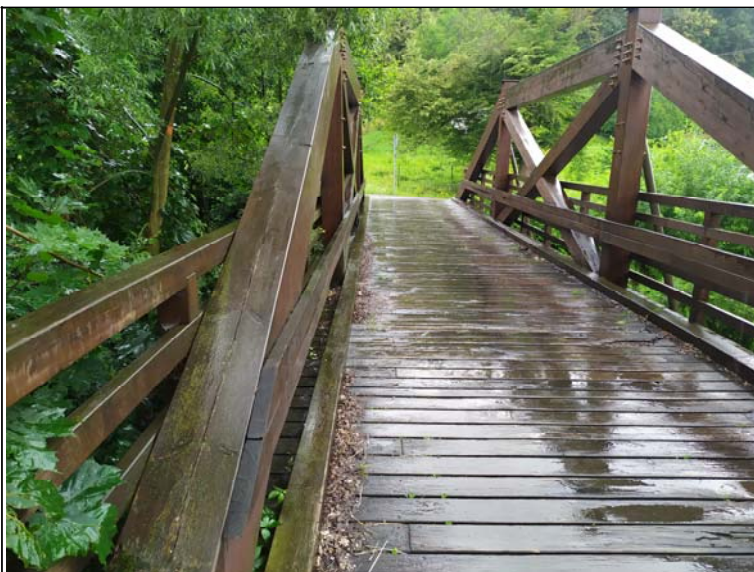
---



Dilatace nad opěrou 2



Dilatace nad opěrou 2



Pohled na mostovku

**HP Most ev. č. M22 - u č.p. 53  
(8.7.2022, Ing. Radim Dostál)**



Pohled na mostovku  
Detail svodnice



Pohled na mostovku  
Detail svodnice



Pohled na mostovku  
Detail svodnice

**HP Most ev. č. M22 - u č.p. 53  
(8.7.2022, Ing. Radim Dostál)**



Pohled na mostovku  
Detail svodnice



Pohled na mostovku



Pohled na mostovku

**HP Most ev. č. M22 - u č.p. 53  
(8.7.2022, Ing. Radim Dostál)**



Pohled na mostovku



Pohled na mostovku



Pohled na mostovku