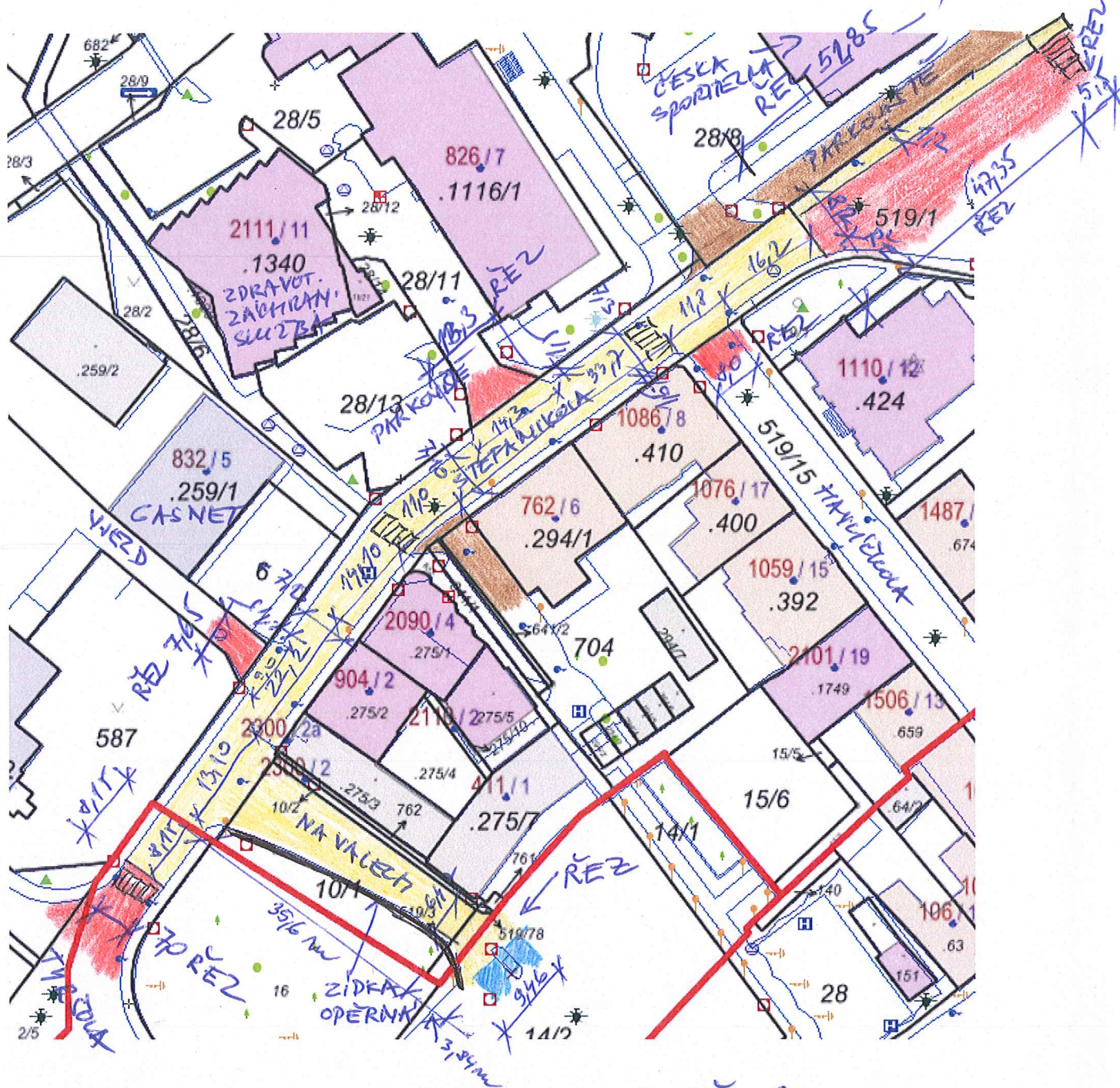


ŠTEFANÍKOVA / NA VALECH

Č. STAVBY
N 24/P 72



- NOVÁ ŽIVICE
- STAŘANÍČÍ ŽIVICE
- STAŘANÍČÍ ŽUL. KOSTKY

NOVÁ ŽIVICE:

- FREŽA 5cm OBRUS
- FREŽA 5cm pod bal ≥ 5%
- PODBAL 5cm ≥ 5%
- OBRUS 5cm

- VODA ŠOUPE 2x
- VODA HYDRANT 1x
- PLYN ŠOUPE 3x
- KANAL. POKROP 2x
- ULIČNÍ VPUST 15x (z toho 2x REKONSTRUICE)

VODOVODNÉ OPRAVNÍ ZNAČENÍ:

- PŘECHOD (3,5x0,7m 11ks) 2x
- BÍLÉ A ŽLUTÉ ČARJ - VIZ. ROZPOČET
- 2-třídeň 91,0m (oprava ≥ 50%)

ZPRACOVAL: MAREK MACÍK, 31.7.2024
Tel. 605 315 314

Paul Paul