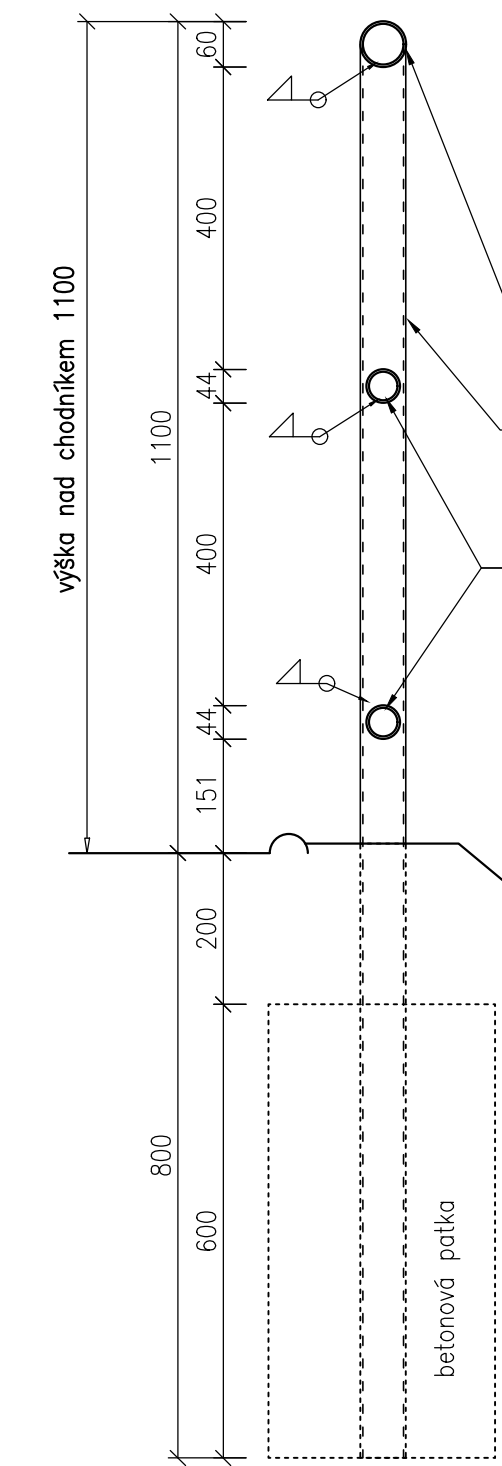


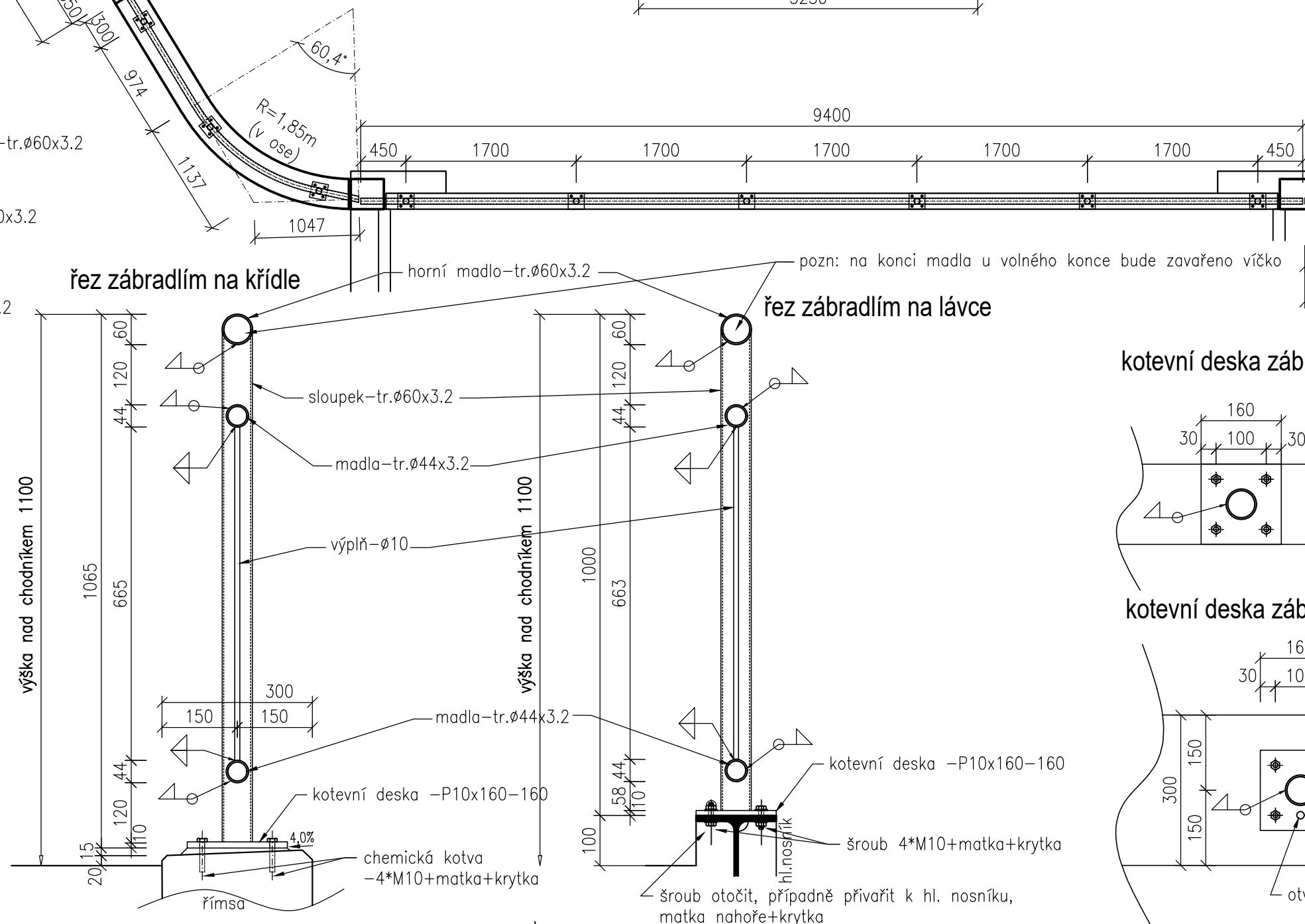
ZÁBRADLÍ

ŘEZY 1:10

řez třimadlovým zábradlím



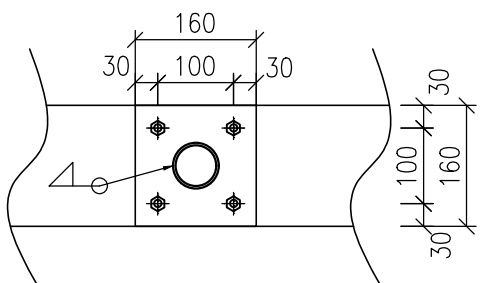
PŮDORYS ZÁBRADLÍ, 1:50



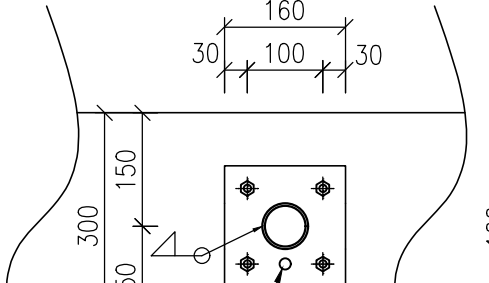
řez zábradlím na křídle

řez zábradlím na lávce

kotevní deska zábradlí na lávce



kotevní deska zábradlí na křídle



PKO ocelové nosné konstrukce  
Celá konstrukce bude svařena a následně bude otryskána SA 3,0 DLE ČSN ISO 8501-1, drsnost střední (medium) "G" dle ČSN ISO 8503-1. Poté bude provedena PKO ve skladbě:

zinkování dle ISO 1461 (včetně předúpravy povrchu) tl. 80 µm  
základní nátěr epoxidový – dvousložková EP NH tl. 120 µm  
vrchní nátěr polyuretanový – dvousložková PUR NH tl. 80 µm

Jednotlivé vrstvy nátěrů musí mít odlišný barevný odstín.

Dodavatel základního nátěru musí doložit výsledky české akreditované laboratoře o dostatečné přilnavosti na Zn povlaku a určit způsob předúpravy Zn povlaku před aplikací nátěru.

Barva vrchního nátěru bude RAL 5015.

Konkrétní nátěrový systém bude upřesněn v dílenské dokumentaci a bude před provedením schválen investorem a autorským dozorem

POZN:

Případné montážní styky a volba konkrétního nátěrového systému může být upravena dodavatelem ve schválené dílenské dokumentaci. Tato dokumentace nenahrazuje dílenskou dok., která bude zhotovena dodavatelem a schválena investorem a autorským dozorem.

ROZVINUTÝ POHLED NA ZÁBRADLÍ, 1:50

