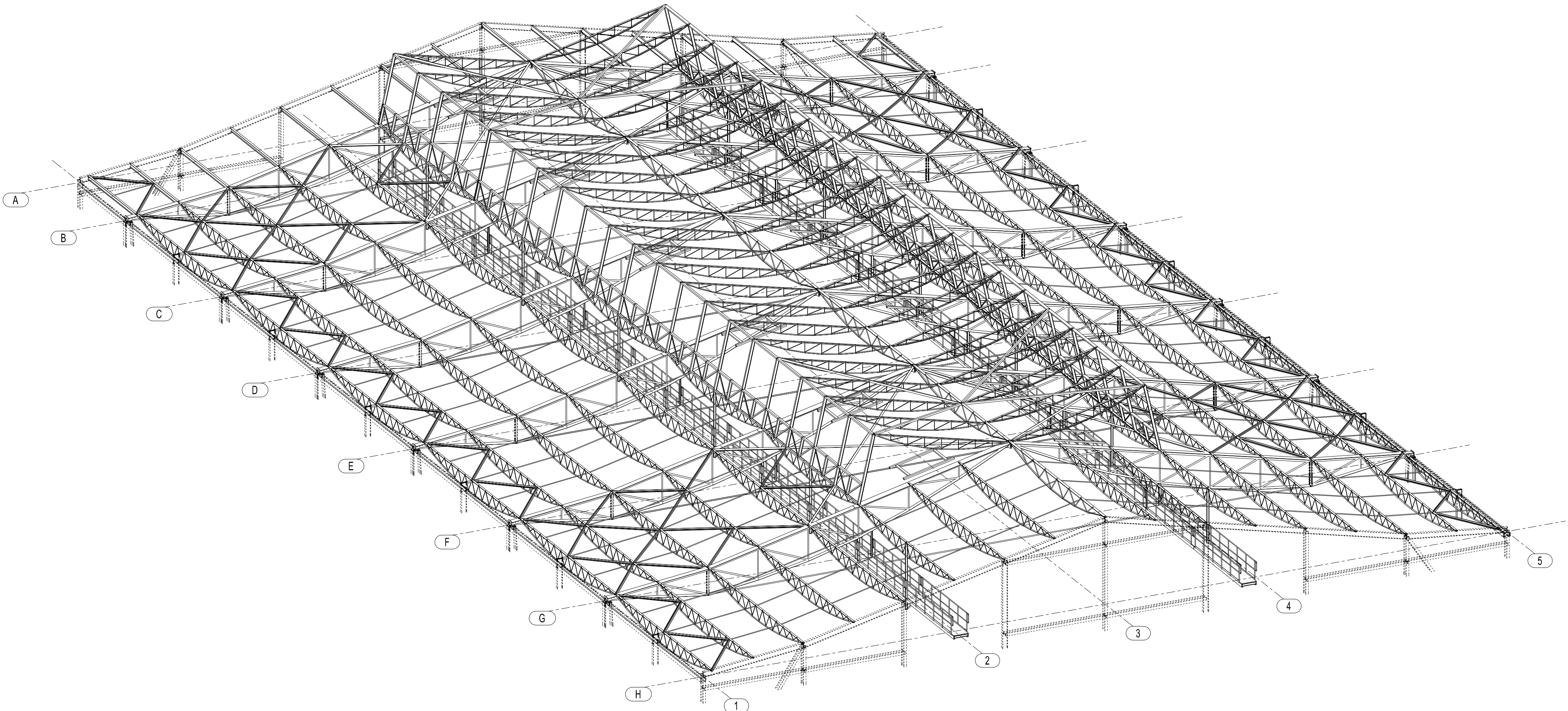


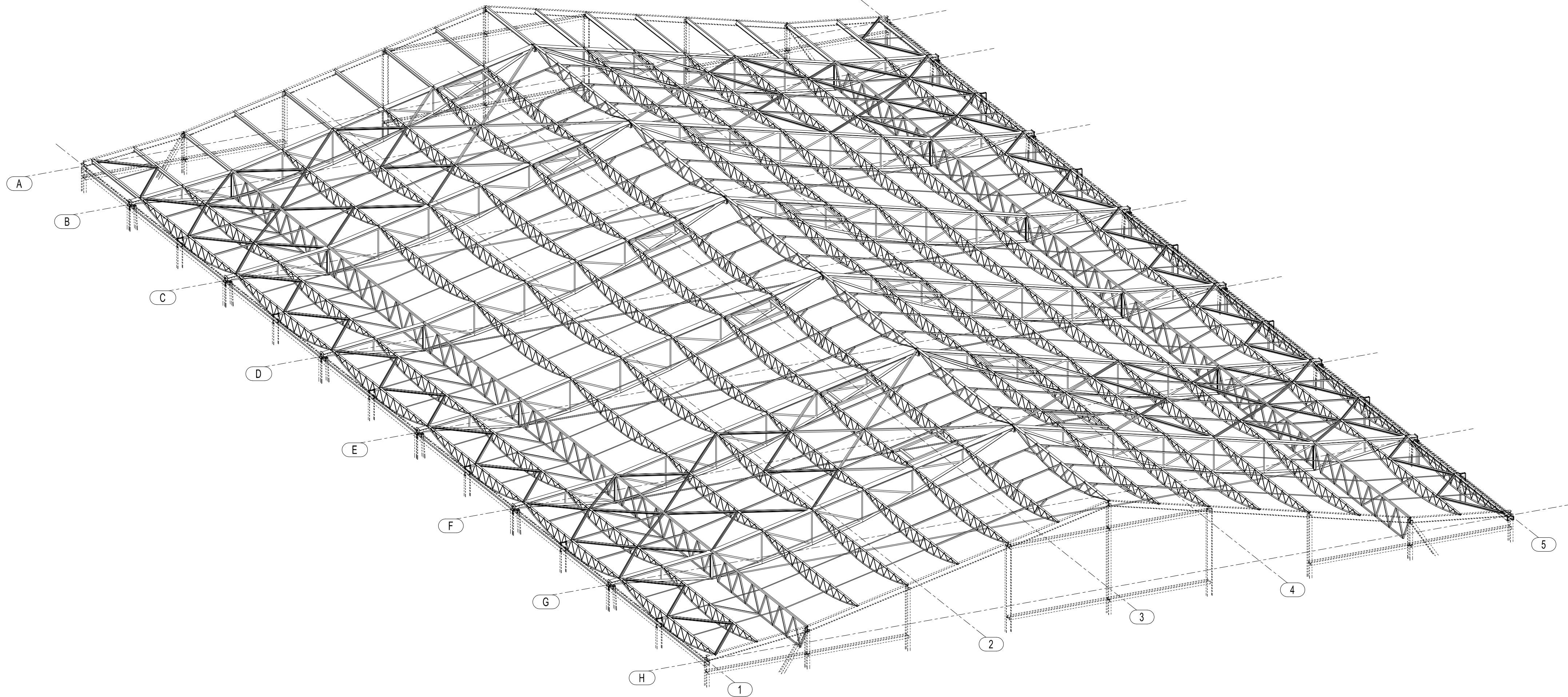
3D-STŘECHA STÁVAJÍCÍ STAV

M 1:150

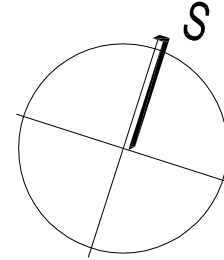


3D-STŘECHA NOVÝ STAV

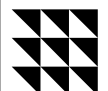
M 1:150



ZADAVATEL PŘI ZPRACOVÁNÍ ZADÁVACÍ DOKUMENTACE A POLOŽKOVÉHO ROZPOČTU VČETNĚ PROJEKTOVÉ DOKUMENTACE POSTUPOVAL V SOULADU SE ZÁKLADNÍMI ZÁSADAMI ZADÁVACÍHO ŘÍZENÍ DLE § 6 ZZVZ A S MAXIMÁLNÍ SNAHOU NA VYMEZENÍ TECHNICKÝCH STANDARDŮ STAVEBNÍCH PRACÍ, JEJICHŽ SPLNĚNÍ POŽADUJE. VZHLEDEM K TOMU, ŽE BĚŽNĚ POUŽÍVANÉ CENOVÉ SOUSTAVY MAJÍ VE SVÝCH DATABÁZÍCH DEFINOVÁNY I POLOŽKY, U NICHŽ JE V TEXTU POUŽIT I POPIS A OZNAČENÍ REPREZENTATIVNÍHO MATERIÁLU, UMOŽŇUJE ZADAVATEL V TAKOVÉM PŘÍPADĚ POUŽÍT PRO PLNĚNÍ VEŘEJNÉ ZAKÁZKY I JINÝCH, KVALITATIVNĚ A TECHNICKY OBDOBNÝCH ŘEŠENÍ, POKUD ZADÁVACÍ PODMÍNKY VÝSLOVNĚ NESTANOVÍ Z OBJEKTIVNÍCH DŮVODŮ JINAK.



0,000 = ÚROVEŇ PODLAHY 1.NP
M 1 : 150

Revize	Druh změny	Objednatel MĚSTO NOVÝ JIČÍN Masarykovo nám.1/1 741 01 Nový Jičín	Generální projektant General designer  TECHNOPROJEKT Technoprojekt, a.s. Havlíčkovo nábřeží 38 702 00 Ostrava	Výpracoval / Elaborated by Ing. P. Šíroky Kontroloval / Checked by Ing. S. Horák Manažer projektu / Project manager Ing. S. Horák	Subodávatel Subcontractor	Výpracoval / Elaborated by Ing. P. Šíroky Kontroloval / Checked by Ing. S. Horák Manažer projektu / Project manager Ing. S. Horák	Alce Project REKONSTRUKCE STŘECHY ZIMNÍHO STADIONU V NOVÉM JIČÍNĚ	Objekt Object SO 01 - ZIMNÍ STADION	Profese Specialization OCELOVÉ KONSTRUKCE	Formát / Size 841x594
									Datum / Date 25.04.2019	
									Stupeň / Phase DPS	
									Měřítko / Scale 1:150	
									Revize / Revision	
									Archivní číslo / Archive No. 875-32485-101-07	