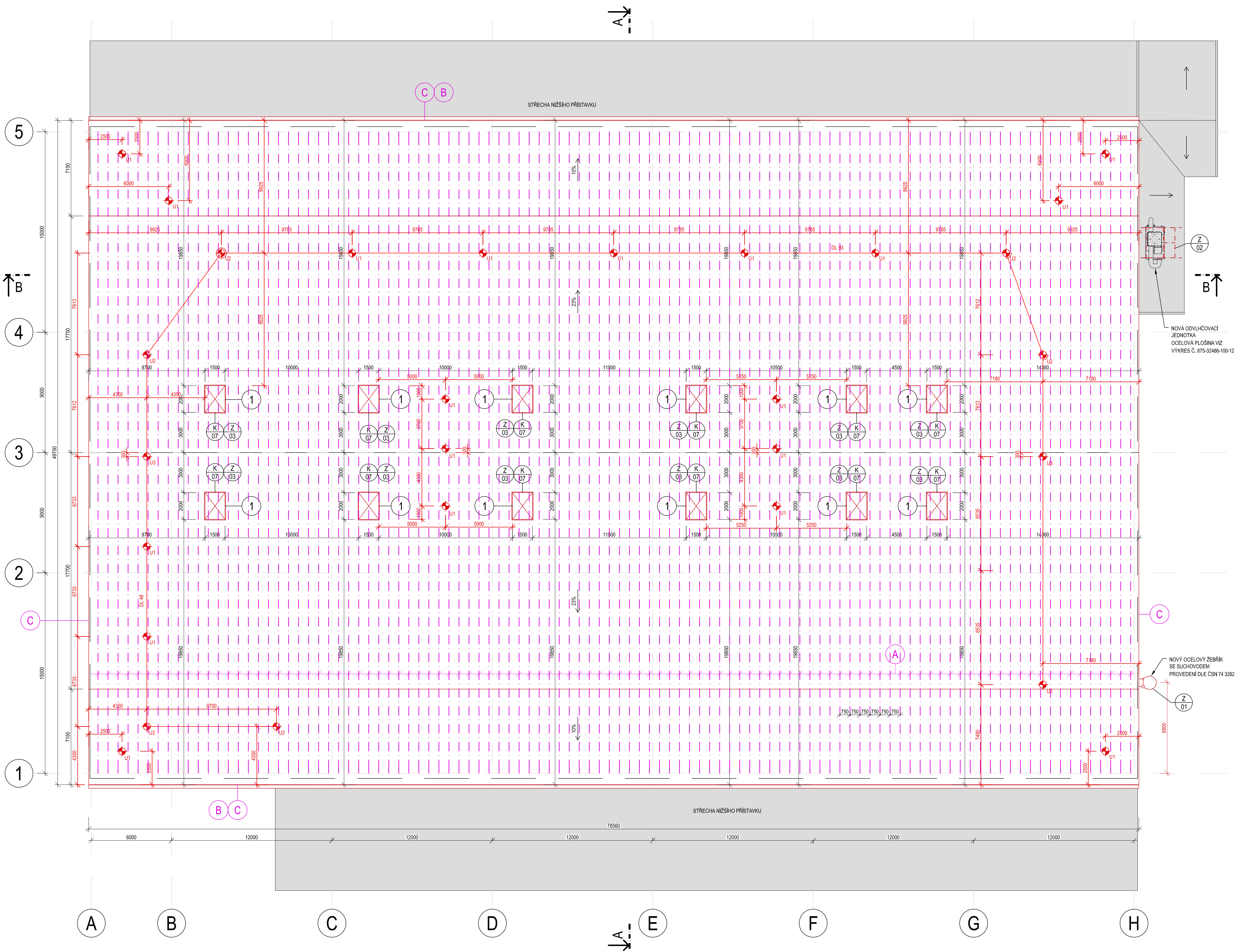


PŮDORYS STŘECHY - NOVÉ KONSTRUKCE
M 1:150



SKLADBY



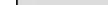
R1 NOVÁ STŘEŠNÍ SKLADBA

- HYDROIZOLAČNÍ FÓLIE mPVC KOTVENÁ
- FAKTOR DIF. ODPORU 15000
- PLŠNÁ HMOTNOST 1,85kg/m²
- TEPELNÉ IZOLAČNÍ DESKY Z PIR TL. 80mm, $\lambda=0,022W/mK$
- TEPELNÉ IZOLAČNÍ DESKY Z MINERALNÍ PLSTI TL. 230mm $\lambda=0,039W/mK$
- PAROZÁBRANA ASF. PÁS S HLINÍKOVOU VLOŽKOU TL. 0,4mm
- FAKTOR DIF. ODPORU 100000 (450000)
- VÝHREBNOST $\leq 10,5 MJ/m^2K$
- ASFALTOVÁ PENETRÁČNÍ EMULZIE
- TR. PLECH POZINKOVANÝ
- DŘEVĚNÉ KROKVE 120/120mm
- IMPREGNOVANÉ
- OCELOVÁ NOSNÁ KONSTRUKCE - OČISTIT, NATŘÍT

LEGENDA ZÁCHYTNÉHO SYSTÉMU

U1, U2, U3 - Nerezové kotvici body pro trapézový plech
Průměr sloupku 16 mm, rozměr základny 290 x 200 mm.
Instalace pomocí 4 speciálních sidkopných kotev.
Pro trapézové plechy od tloušťky 0,63 mm.

LEGENDA

	NOVÝ STŘEŠNÍ PĚŠT
	STŘECHA PŘÍSTAVKŮ PROJEKT NERĚŠÍ
	NOVÉ DŘEVĚNÉ KROKVE 120/120

VÝPIS ŘEZIVA

A	NOVÉ DŘEVĚNÉ KROKVE	120/120mm, DL. 3000mm & 750mm
	V JEDNE VÁZBĚ 17 ks, CELKEM 105 VÁZEB	
	MATERIÁL SMRK / BOROVICE	
	CELKEM	1790 ks 77,33 m3
B	DŘEVĚNÁ KONSTRUKCE ÁRMY Z HOBLOVANÝCH PRKEN, MATERIÁL SMRK / BOROVICE	
	PRKNA 30/120 mm	DL. 0,7m 210 ks 0,53 m3
	PRKNA 30/120 mm	DL. 0,45m 210 ks 0,34 m3
	PRKNA 30/120 mm	DL. 0,4m 210 ks 0,31 m3
	CELKEM	1,18 m3
	BEDNĚNÍ Z OSB DESEK TP OSB-3, TL. 18 mm	
C	BEDNĚNÍ ŠTÍTŮ	52,1 m²
	BEDNĚNÍ V OKAPU	220 m²
	CELKEM	272,1 m²

POZNÁMKA

DISPOZICE PŮDORYSŮ 1 A 2.NP BYLA PŘEVZATA Z PROJEKTOVÉ DOKUMENTACE VE STUPNI SD, ZPRACOVÁNO PŘI PŮVODNÍM ARCHIVNÍM SÚ. V ROCE 2006. NOVEJŠÍ DOKUMENTACE NEBYLA K DISPOZICI.

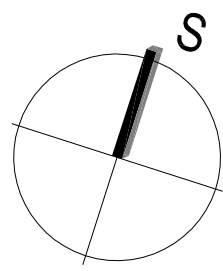
VZHLÉDEM K TOMU, ŽE TĚKTO PROJEKT ŘEŠÍ REKONSTRUKCI STŘECHY NAD LEDOVÝM PLOCHOU, NEBYLY VNITŘNÍ DISPOZICE (KANCELÁŘE, SLAVNÍ ZÁJEZDY APD.) ZAMĚŘENY.

PROJEKTANT UPOZORŇUJE, ŽE SKUTEČNÝ STAV NEŘEŠENÝCH ČÁSTÍ STADIONU NEMOŽE OPRAVDIT POUŽITÝM PŮDORYS.

UPOZORNĚNÍ: PROJEKTANT UPOZORŇUJE NA TO, ŽE VZHLÉDEM K TOMU, ŽE SE JEDNÁ O REKONSTRUKCI, PŘI KTERÉ NIKDY NEJISOU ZÁMĚRY VŠECHNY PODROBNOSTI O KONSTRUKCI A POMĚŘECH V ZAKRYTÝCH ČÍ JINAK NEPŘÍSTUPNÝCH ČÁSTECH OBJEKTU. MUŽE V TĚTO SOUVISLOSTI DOJÍT K NEPŘEDPOKLÁDANÝM UDALOSTEM, KTERÉ VE SVÉM DŮSLEDKU MOHOU VÉST K MODIFIKACI NAVRŽENÝCH KONSTRUKČNÍCH ŘEŠENÍ. JEJ MOHOU MIT DOPAD NA CELKOVOU CENU PROVEDENÍ DĚLA.

PONÁVĚŽ KOMPLETNÍ PROJEKTOVÁ DOKUMENTACE VÝRŽENÝCH KONSTRUKČNÍ NEBYLA K DISPOZICI, JSOU NĚKTERÉ TVARY A ROZMĚRY KONSTRUKČÍ ZKRESELENY DĚ VLASTNHOU ČÍ JINĚHO ZAMĚŘENÍ NĚBO OHRAU. **ROZMĚRY VYRŽENÝCH KONSTRUKČÍ A PRVKŮ NUD PŘÍSPŮBNO STAVAJÍCÍMI.**





ZADÁVATEL PŘI ZPRACOVÁNÍ ZADÁVACÍ DOKUMENTACE A POLOŽKOVÝCH ROZPOČTŮ VČETNĚ PROJEKTOVÉ DOKUMENTACE POSTUPOVAL V SOULADU SE ZÁKLADNÍMI ZÁSADAMI ZADÁVACÍHO ŘÍZENÍ DLE § 6 ZÁKONA O MAXIMÁLNÍ SNAHU NA VYMEZENÉ TECHNICKÝCH STANDARDŮ STAVEBNÍCH PRACÍ, JEJICHŽ SPLNĚNÍ POŽADUJE. VZHLÉDEM K TOMU, ŽE BĚŽNĚ POUŽÍVÁNE CENOVÉ SOUSTAVY MAJÍ VE SVÝCH DATABÁZÍCH DEFINOVÁNY I POLOŽKY, K NICHŽ JE V TEXTU POUŽIT I POPIS A NÁSOBNÍK REPREZENTATIVNÍHO MATERIÁLU, UMOŽŇUJE ZADÁVATEL V TAKOVÉM PŘÍPADĚ POUŽIT PRO PLNĚNÍ VEŘEJNÉ KAZKY K JINÝCH, KVALITATIVNĚ A TECHNICKY ODOBÝDNÝCH ŘEŠENÍ, POKUD ZADÁVACÍ PODMÍNKY VÝSLOVNĚ NESTANOVÍ K OBJEKTIVNÍM DŮVODŮ JINAK.



±0,000 = ÚROVEŇ PODLAHY 1.NP

0 2 4 6 8 10 12 14 15 m

M 1 : 150

Revize	Druh změny	Objednatel Client	Město Nový Jičín Masarykovo nám. 1/1 741 01 Nový Jičín	Generální projektant General designer	 TECHNOPROJEKT Technoprojekt, a.s., Havlíčkovo nábřeží 38 702 00 Ostrava	Vypracoval / Elaborated by Ing. Štenclová 	Subdodavatel Subcontractor	Vypracoval / Elaborated by	Klíče Project	REKONSTRUKCE STŘECHY ZIMNÍHO STADIONU V NOVÉM JIČÍNĚ	Objekt Object	SO 01 - ZIMNÍ STADION	Profese Specialization	Stavební	Formát / Size Datum / Date	8x A4 28/02/2019
				Kontroloval / Checked by Ing. Frýza 				Kontroloval / Checked by					Název výkresu Title	PŮDORYS STŘECHY - NOVÉ KONSTRUKCE	Stupeň / Phase Měřítko / Scale	DPS 1:150
				Manažer projektu / Project manager Ing. Sedlák 				Manažer projektu / Project manager					Revize / Revision Archivní číslo / Archive No.		00 875-32486-100-06	